

Ferðslan 2008

Síða Efnisyvirlit

Page Contents

3	Ferðsluteljingar á hövuðsvegumunum <i>Traffic counting on main roads</i>
4	Ferðsluarbeiðið á landsvegumunum <i>Traffic labour (vehicle-km) on highways</i>
4	Tung ferðsla <i>Heavy vehicles</i>
5	Ferðsluteljingar og ferðmátningar <i>Traffic counting and speed measuring</i>
19	Ferðsluóhapp <i>Traffic accidents</i>
27	Akfør <i>Vehicles</i>
28	Vegtunlar <i>Road tunnels</i>
29	Skrá yvir landsvegir <i>Register of highways</i>

Keldur:

Politið
Akstovan
P/F Vágatunnilin
P/F Norðoyatunnilin

Styttingar:

ÁFS = Ársmiðalferðsla um samdøgrið
Annual average traffic per 24 hours
VFS = Vikumiðalferðsla um samdøgrið
Weekly average traffic per 24 hours

Ferðsluteljingar á hövuðsvegum

Traffic counting on main roads

Ferðslan á hövuðsvegum verður tald regluliga, og niðanfyri er sett upp “Ársmiðalferðsla um samdøgrið” (ÁFS), ið eru øll akfør, sum í eitt ár fara um teljistaðið, býtt við dagatalið í árinum (365).

Ársmiðalferðsla um samdøgrið

Veganr.	Teljistað	2004	2005	2006	2007	2008
550	Hoydalsá, Tórshavn – Hoydalar	8102	8140	8404	8950	9256
550	Kollfjarðartunnilin	4876	5103	5494	5872	6085
510	Oyggjarvegur, á Bøllureyni	458	495	546	768	607
610	Norðskálatunnilin	2949	3238	3520	3701	3622
670	Á Gøtueiði	3645	3904	4378	4648	4570
610	Á Lambareiði	4324	4445	4503	4866	4912
670	Leirvíkartunnilin	2168	2291	2646	2816	2945
209	Sunnanvert í Øravík	890	887	980	1035	1351
220	Á Nesi, Vági	1420	- *	1320	1546	1704
330	Við Sandsvatn, Inni í Vika	779	751	827	856	820
440	Vatnavegurin, við Leitisrætt	2171	2357	2438	2378	2329
770	Norðanvert Hvannasundstunnilin	916	895	1024	1069	1097

* Teljistað óvirkið

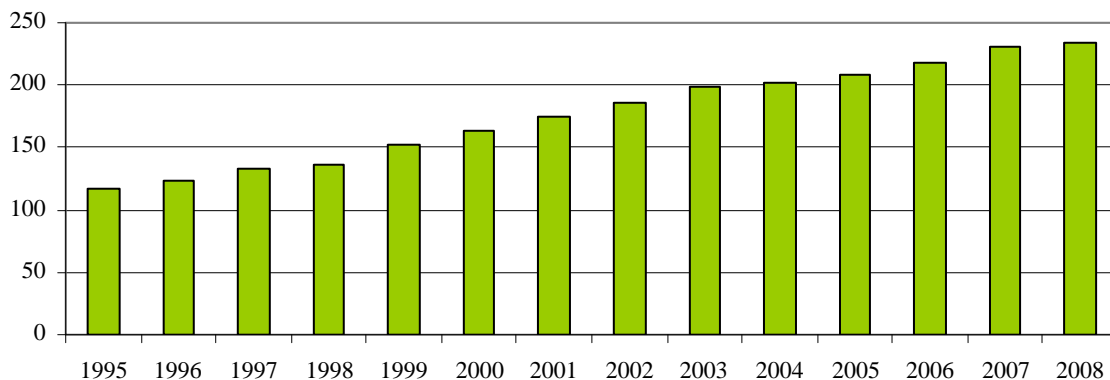
Ársmiðalferðsla í undirsjóvartunlunum

Teljistað	2004	2005	2006	2007	2008
Váгатunnilin	1015	1122	1433	1436	1575
Norðoyatunnilin			1600	1814	1897

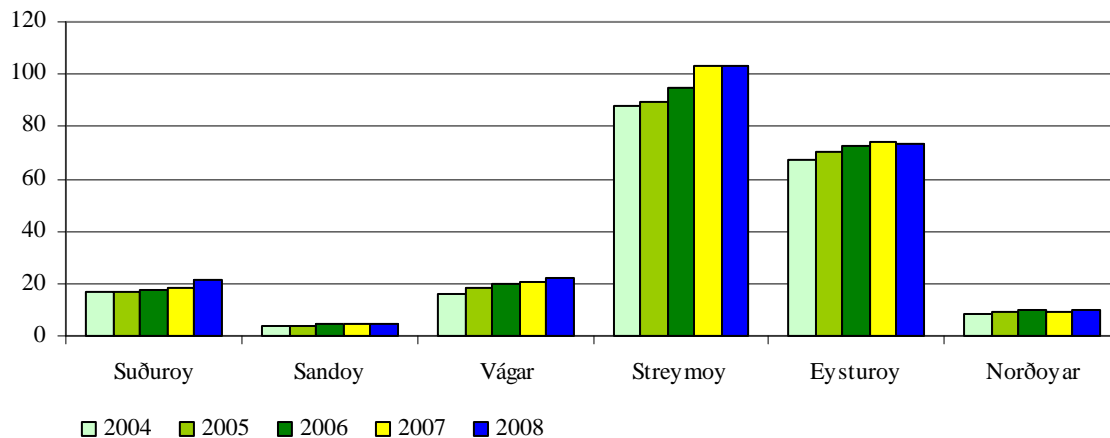
Ferðsluarbeiðið á landsvegnum

Traffic labour (vehicle km)

Mi. akfarskm



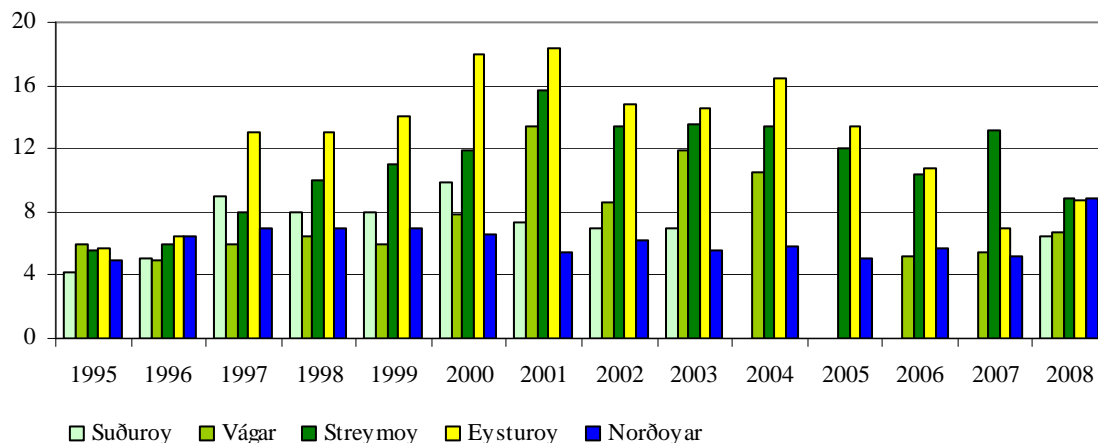
Mi. akfarskm



Tung ferðsla

Heavy vehicles

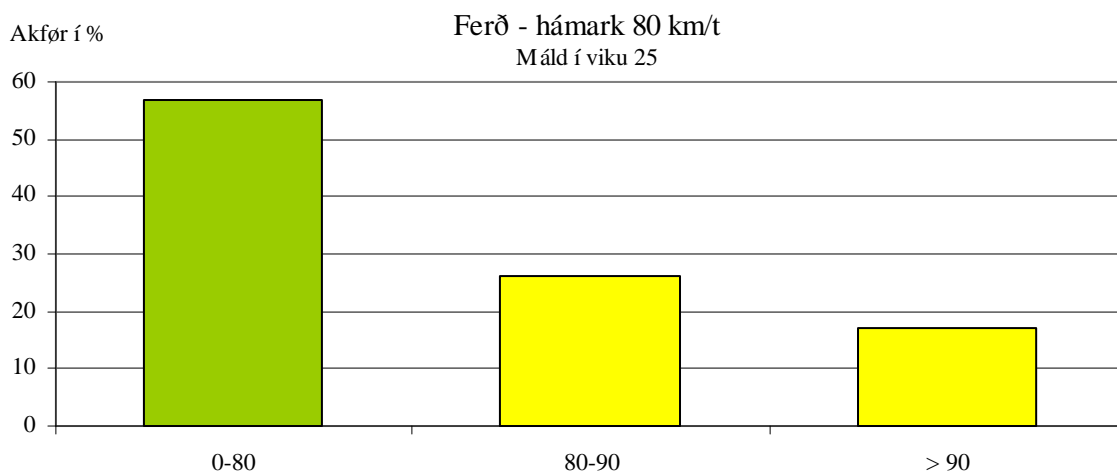
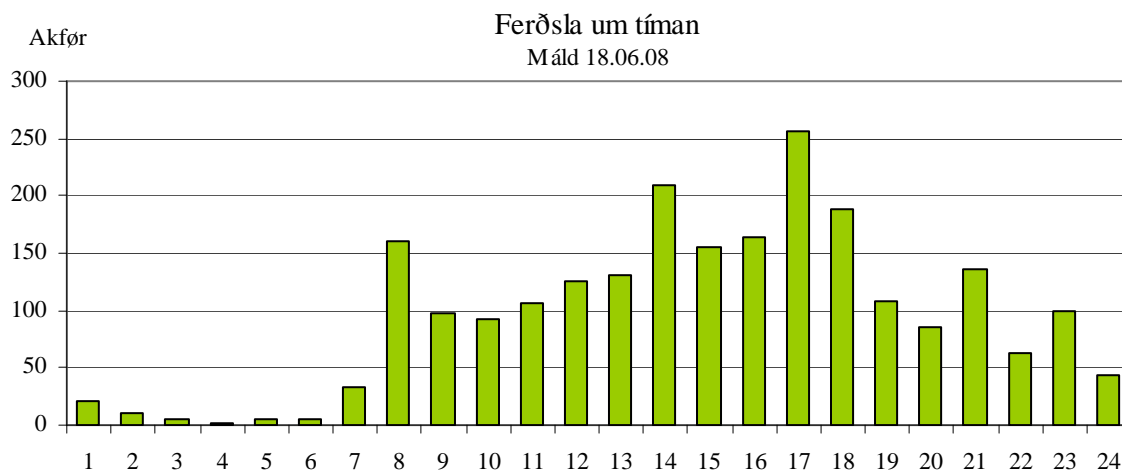
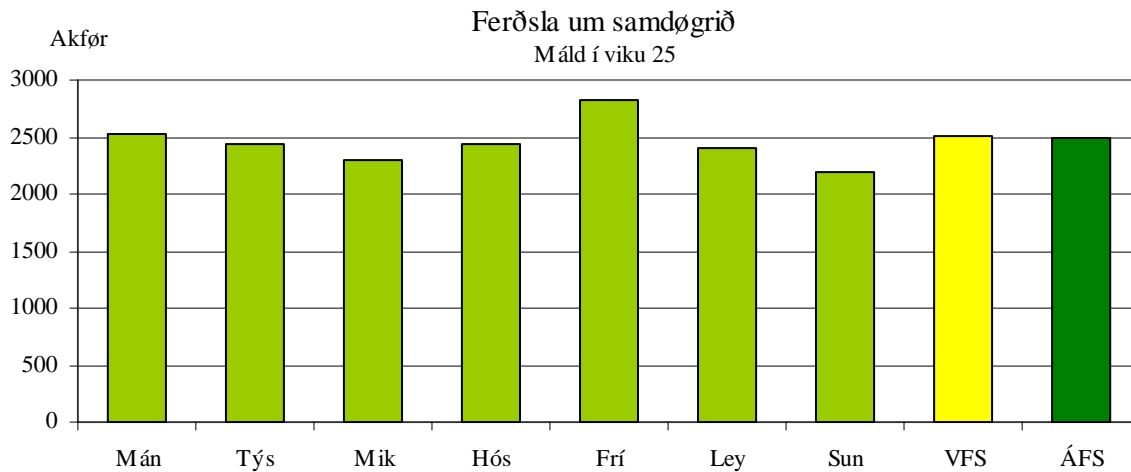
Tung ferðsla í %



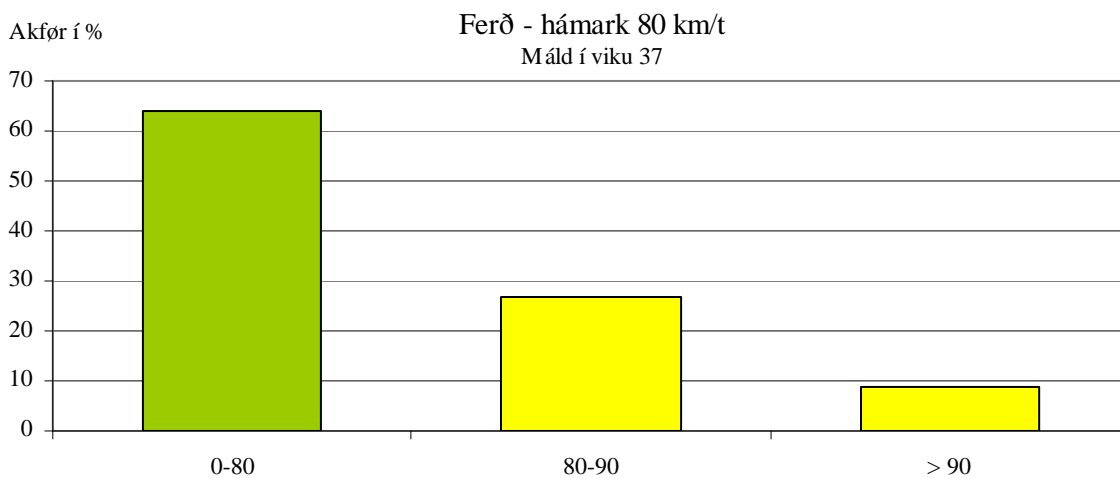
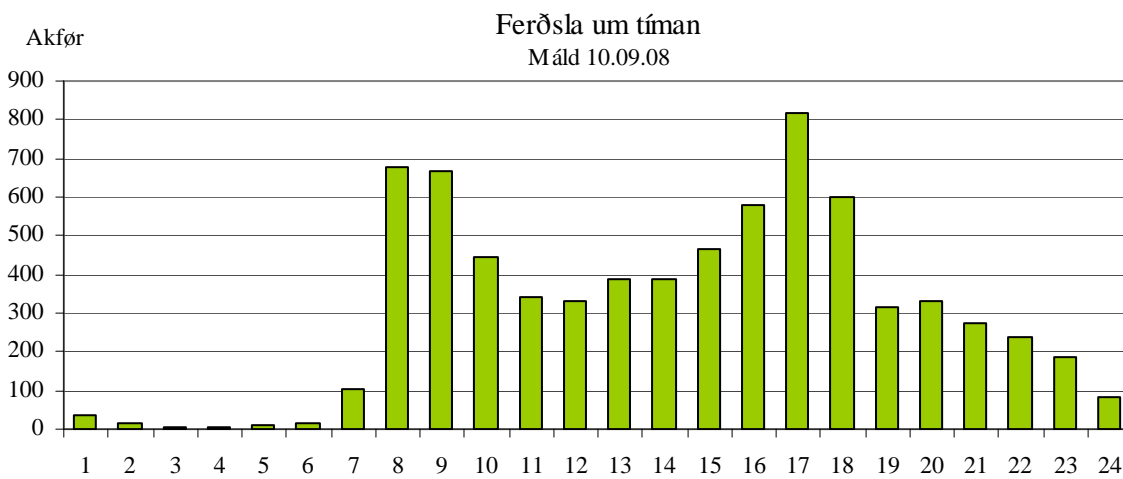
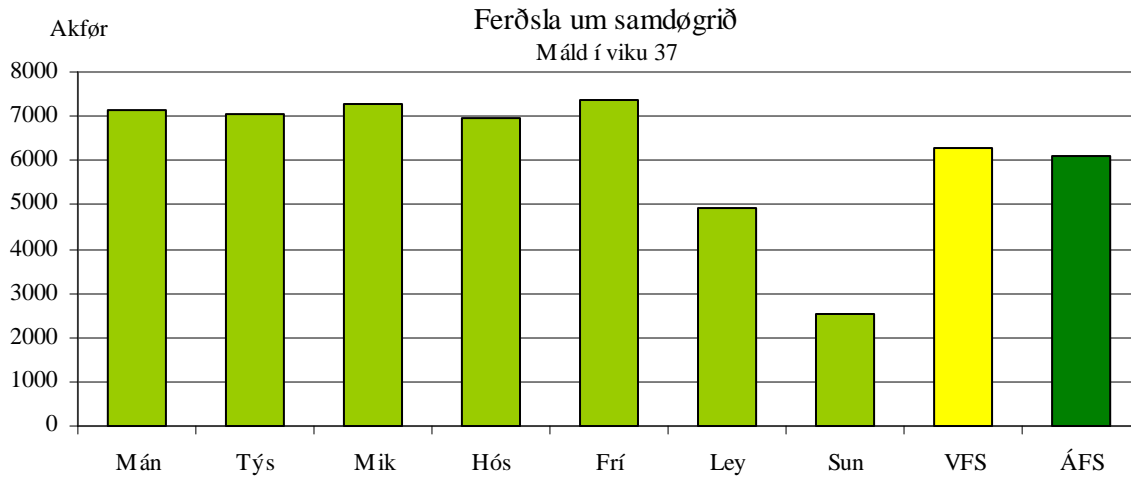
Ferðsluteljingar og ferðmátningar

Traffic counting and speed measurements

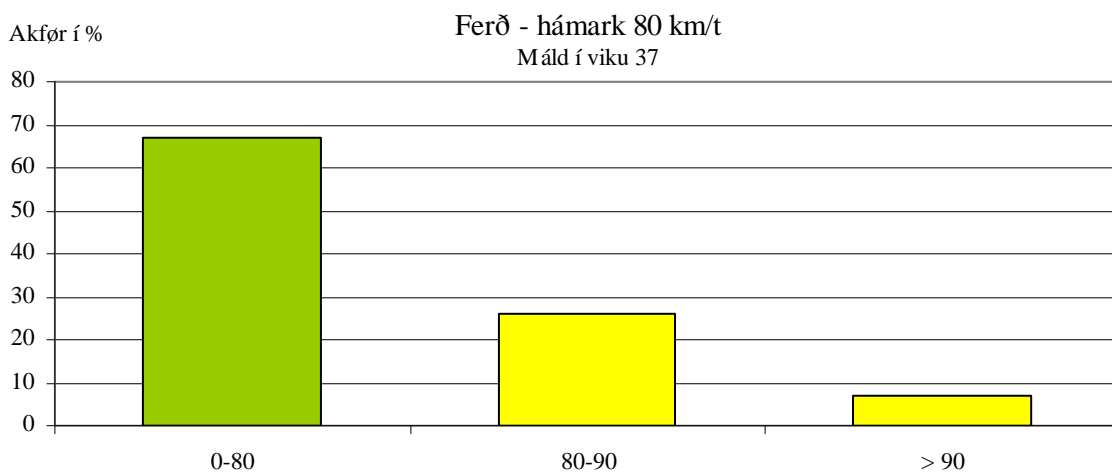
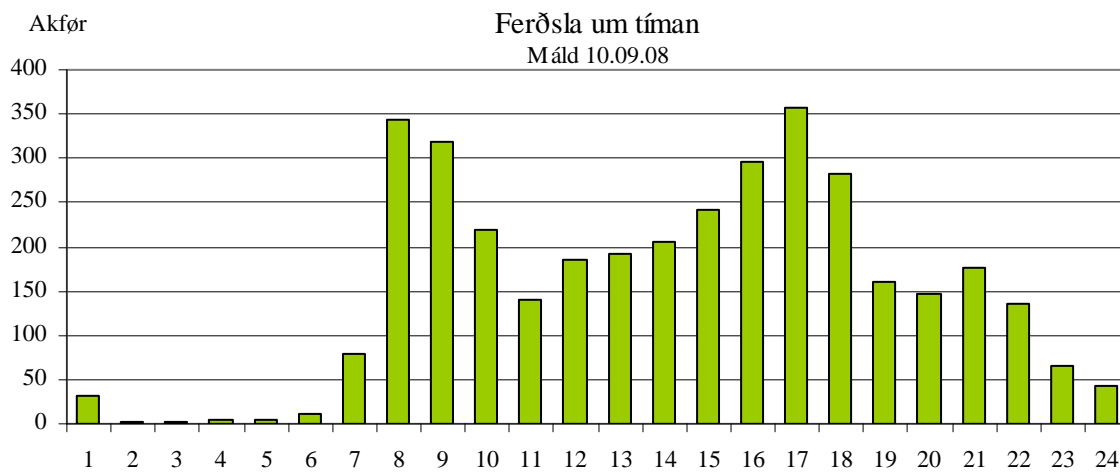
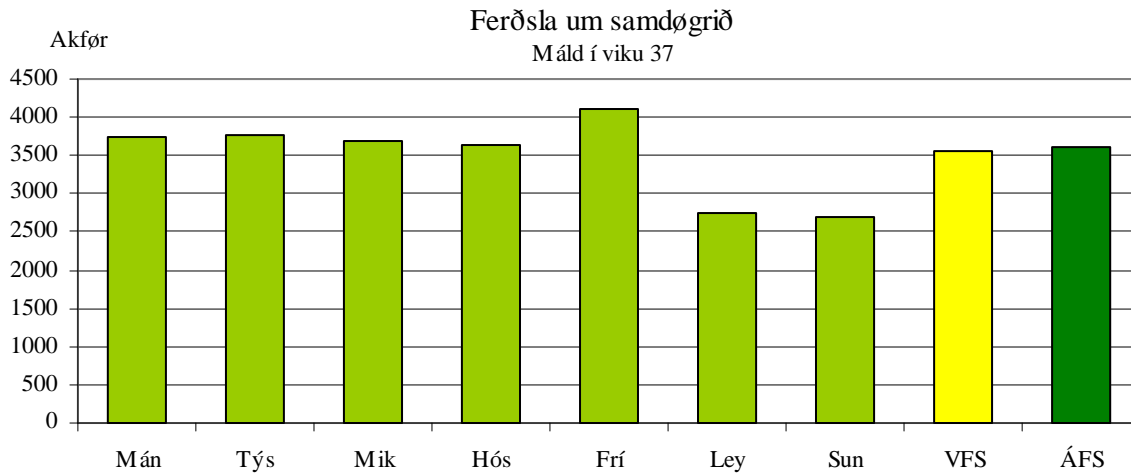
Við Leitisrætt



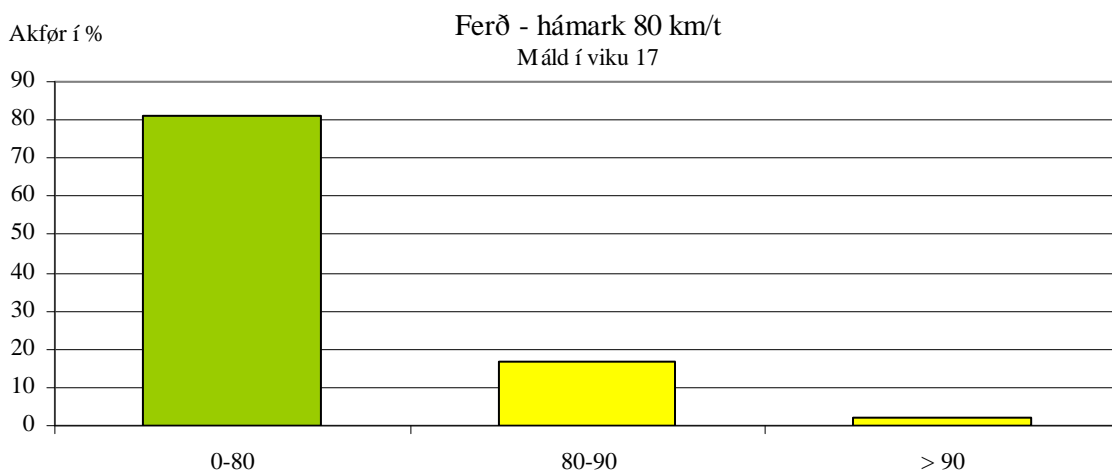
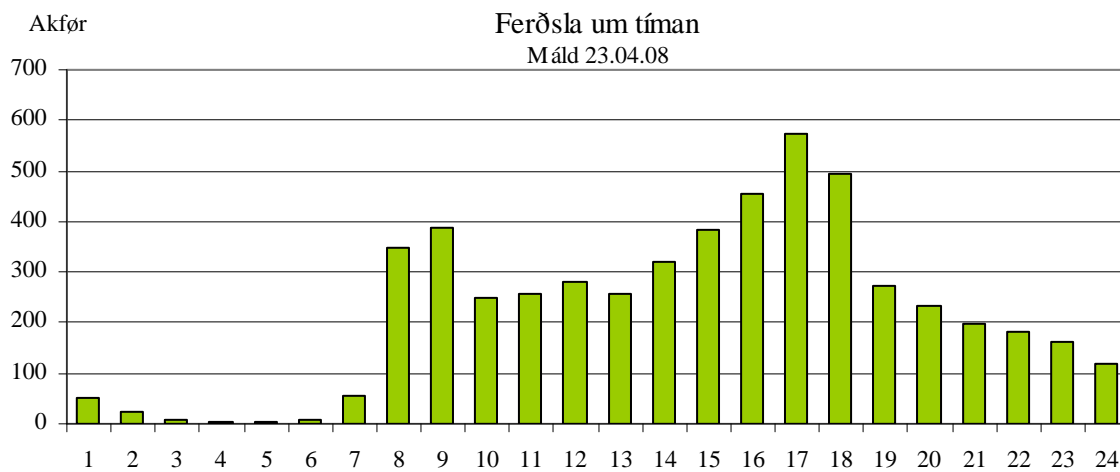
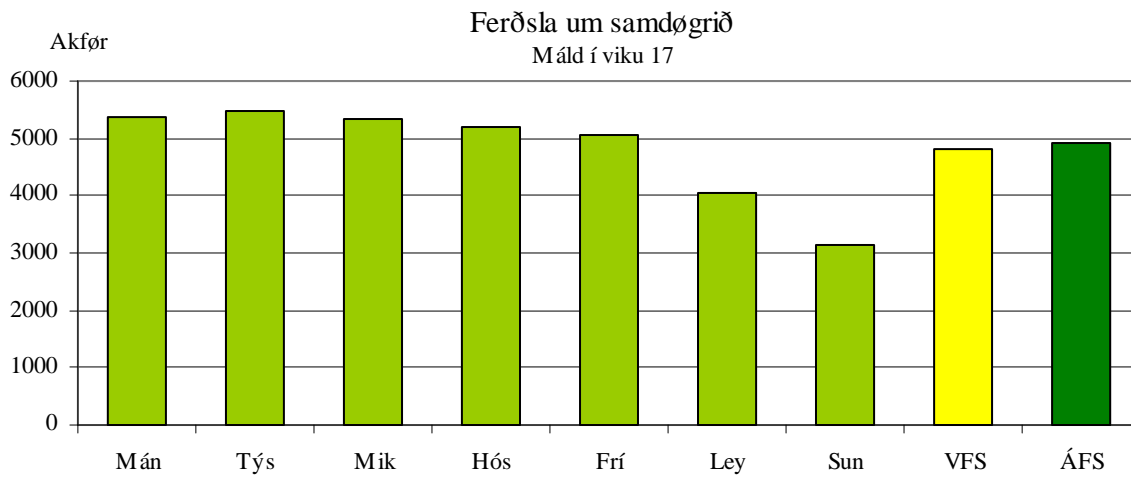
v/Sund



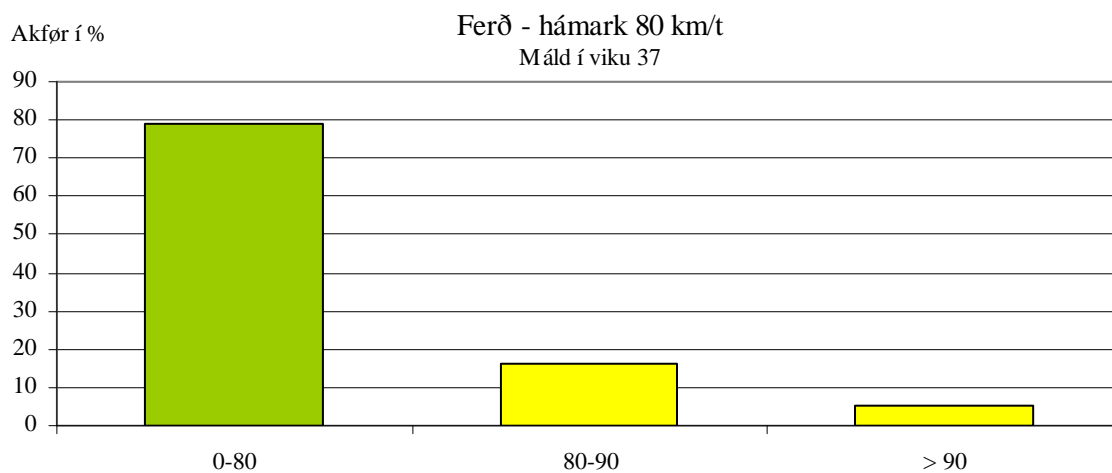
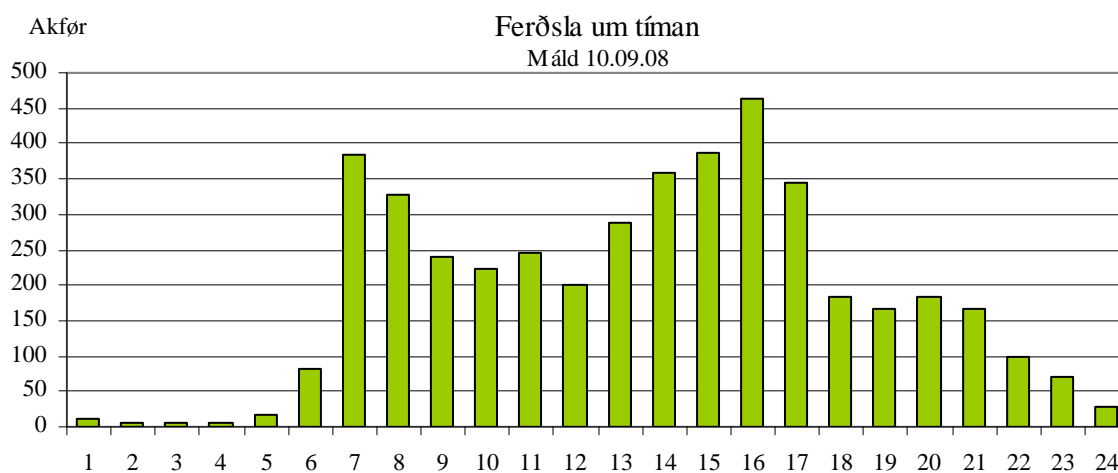
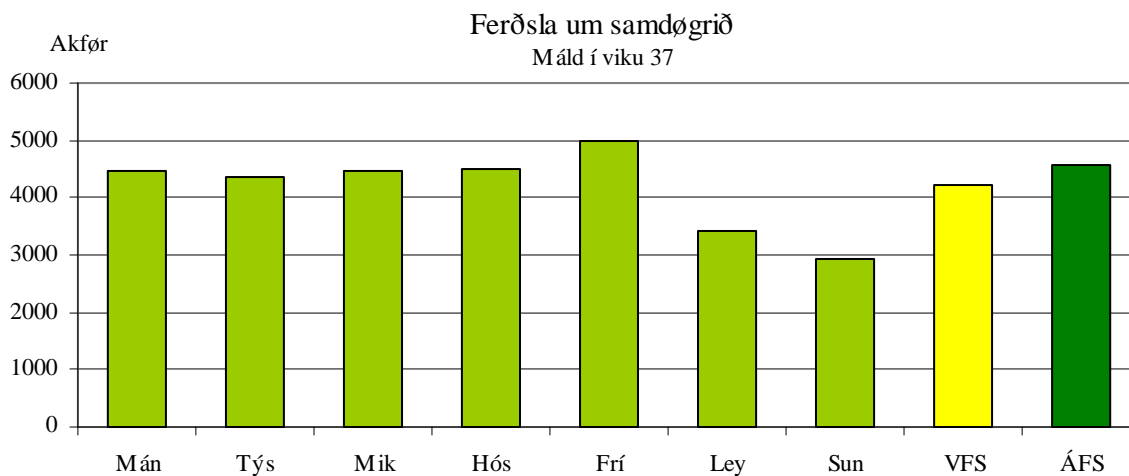
v/Norðskálatunnilin



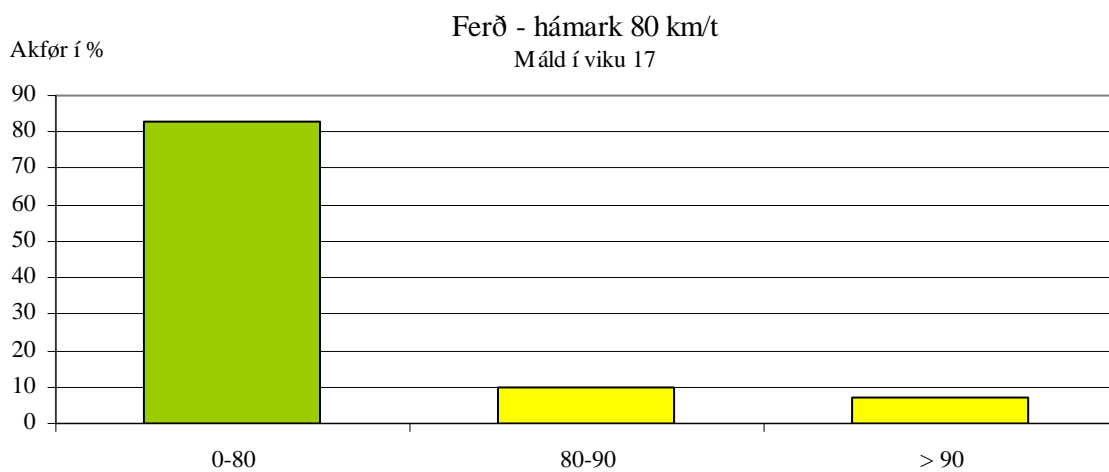
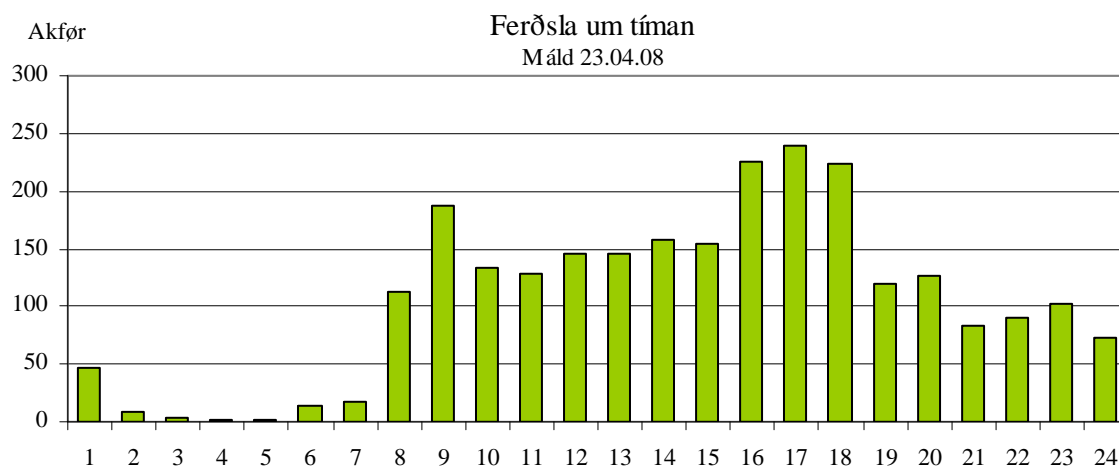
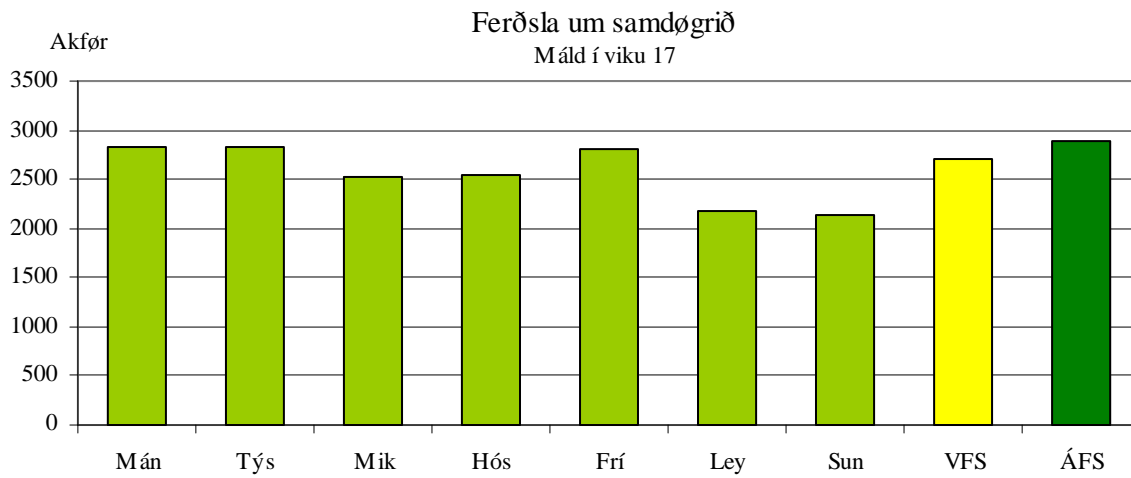
Lambareiði



Gøtueiði



Á Grønabóli, Klaksvík



Ferðsluteljingar kring landið

Traffic counting around the country

Suðuroy

Teljistað	Lopra	Nes	Øravík	Trongisvágur
Ferðsla millum	Lopra-Sumba	Nes-Vág	Trongisvág-Øravík	Trongisvág-Hvalba
2004	326	1481	1127	779
2005	314	-	1090	646
2006	337	-	1263	680
2007	302	-	1330	684
2008	323	-	1571	691

Teljistað	Tvøroyri	Øravík	Vágur	Hvalba
Ferðsla millum	Tvøroyri-Froðba	Øravík-Fámjin	Vág-Lopra	Hvalba-Sandvík
2004	566	142	654	217
2005	591	146	611	215
2006	563	146	671	198
2007	593	158	699	232
2008	558	151	713	205

Sandoy

Teljistað	Krókafossur	Inni í Vika	Skálavík	Húsavík
Ferðsla millum	Skopun-Meginskúlan	Meginskúlan-Sand	Skálavík-Krossvegin	Húsavík-Krossvegin
2004	626	779	274	196
2005	618	751	257	193
2006	705	827	269	211
2007	681	856	301	193
2008	694	820	306	174

Vágar

Teljistað	Sørvágur	Tváltá	Leitirætt	Grótbrotið	Gásadalur
Ferðsla millum	Sørvág-Bø	Sandavág-Miðvág	Vatnsøyrar-Miðvág	Sandavág-Váгатnl./Oyrargjógv	Gásadal - Bø
2004	360	2697	2291	1249	
2005	347	2673	2357	1363	
2006	367	2867	2438	1621	176
2007	459	2918	2378	1728	185
2008	418	2999	2494	1932	182

Suðurstreymoy

Teljistað	Oyggjarvegur	Sandá	Hoydalsá	Langidalur
Ferðsla millum	Oyggjarvegin-Nðr. Ringveg	Havnardal-Kirkjubø	Tórshavn-Hoydalar	Hoydalar-Hvítanæs
2004	1847	1147	8035	7612
2005	1767	1097	8140	7699
2006	2443	1329	8404	7963
2007	2410	1443	8951	8481
2008	1887	1387	9256	8786

Norðstreymoy

Teljistað	Kollfj.dalur	Kollfj.dalur	Gassádalur	Hvilvt
Ferðsla millum	Kollfj.dal-Leynar	Kollfj.dal-Kollafjørð	Vestmanna-Kvívík	Kollfj.dal-Tórshavn
2004	2875	4532	1016	458
2005	2951	4684	970	495
2006	-	-	1086	546
2007	-	-	1059	768
2008	-	-	1142	607

Norðstreymoy v/Sundalagið

Teljistað	Saksunardalur v/Sundabrúnna	Nesvík	v/Deildará	v/Toftadalsáir	
Ferðsla millum	Hvalvík-Saksun	Nesvík-Streymnes	Nesvík-Langasand	Hósvík-Kollafjørð	Hósvík-Hvalvík
2004	151	3803	579	3810	3607
2005	158	3796	584	3815	3627
2006	140	4125	571	4131	3979
2007	136	4409	658	4480	4409
2008	166	4343	610	4487	4428

Eysturoy, norðari partur

Teljistað	Funningur	Oyrarbakki	Oyrarbakki	Funningsfjørður	v/Marká
Ferðsla millum	Eiði-Funning	Sundabrúnna-Oyri	Sundabrúnna-Norðskála	Funning-Funningsfjørður	Rundkoyring-Svínáir
2004	150	1380	1540	466	890
2005	258	1089	1459	557	1016
2006	232	905	1459	571	1010
2007	206	1118	1414	619	856
2008	212	1146	1241	241	865

Eysturoy, sunnari partur

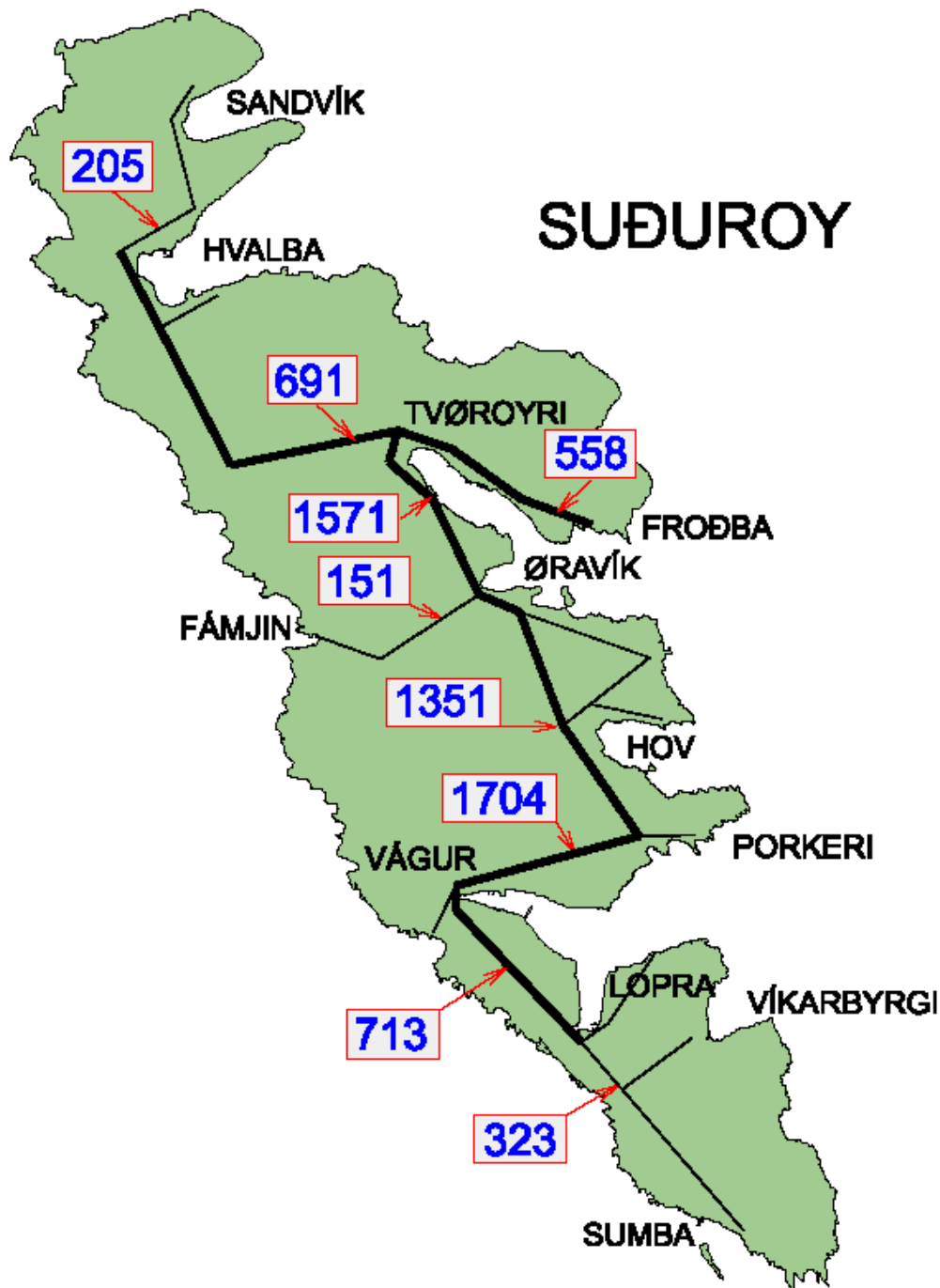
Teljistað	Fuglafjørður	Skáli	Rituvík	Toftir
Ferðsla millum	Fuglafjørð-Varmakeldueiði	Skála-Skálabotn	Rituvík-Runavík	Toftir-Runavík
2004	2565	1692	1354	2569
2005	2464	1707	1526	2678
2006	2386	1635	1616	2693
2007	2410	1709	1631	2618
2008	2408	1683	1519	2488

Teljistað	Skipanes	Millum Fjarða	Funningsfjørður
Ferðsla millum	Skipanes-Skálabotn	Oyndarfjørð-Millum Fjarða	Funningsfjørð-Tunnilsvegin
2004	3538	269	466
2005	3741	287	557
2006	4162	296	530
2007	4257	330	619
2008	4159	289	457

Norðoyar

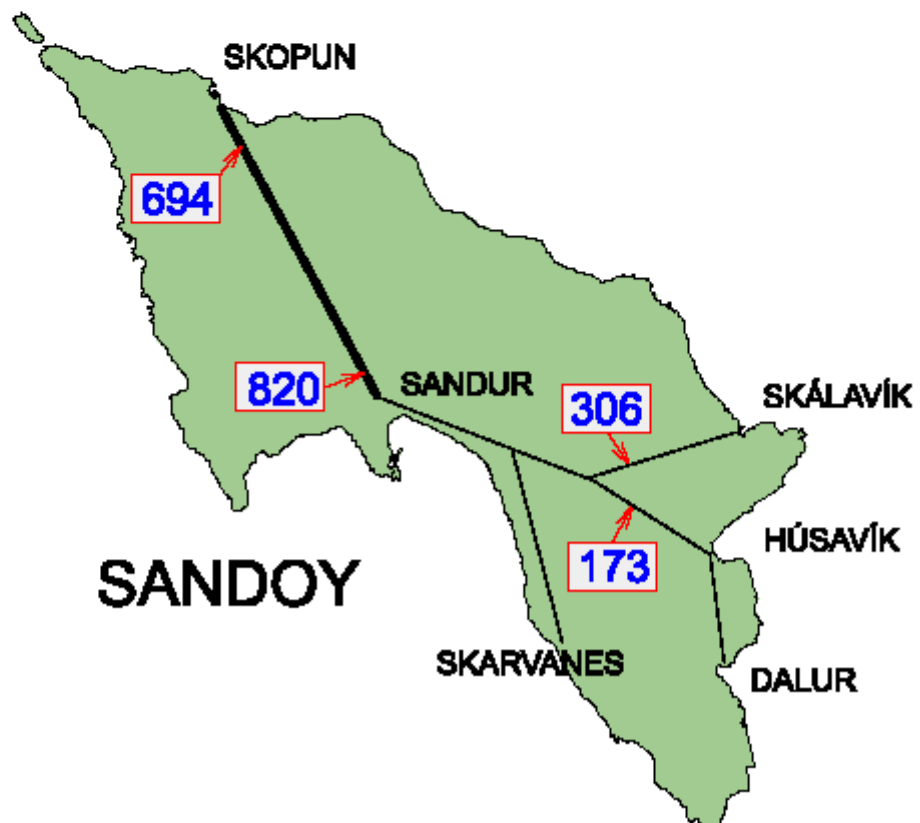
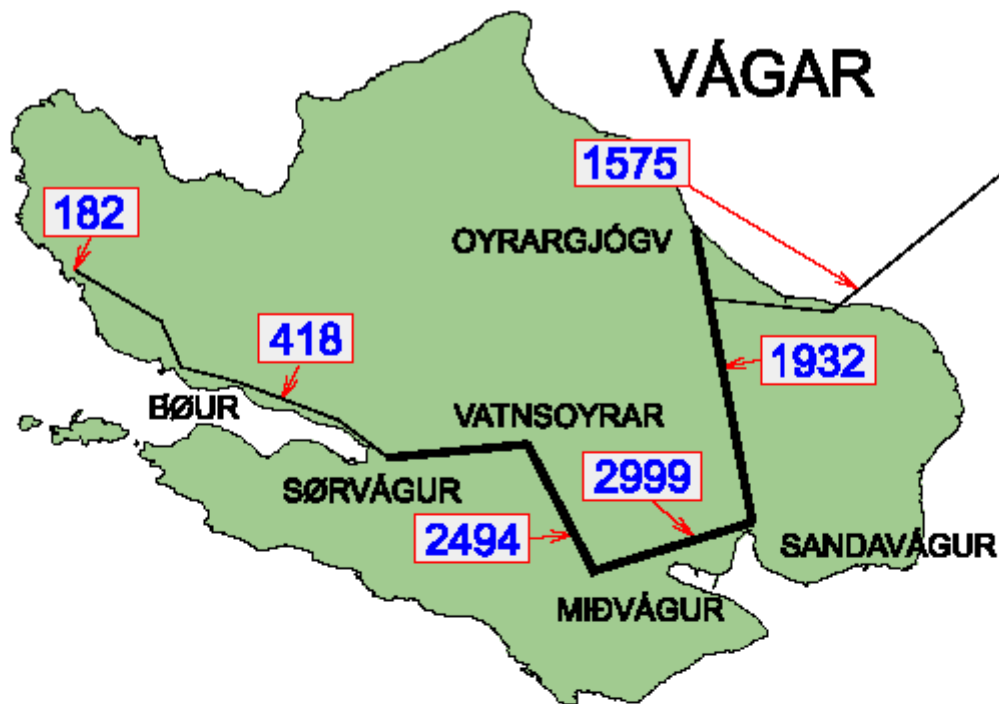
Teljistað	Gomlu Gerðar	Ánagjógv	v/Hvannasundstunnilin
Ferðsla millum	Klaksvík-Oyrar	Tunnilsvegin-Ánirnar	Hvannasundstunnilin-Depil
2004	1565	937	916
2005	1602	1007	895
2006	1868	1069	1024
2007	1821	1082	1080
2008	1865	1110	1106

Teljistað	Grønaból	Viðareiði
Ferðsla millum	Klaksvík-Tunnilsvegin	Viðareiði-Hvannasund
2004	2453	463
2005	2720	441
2006	2848	470
2007	2851	451
2008	2884	464

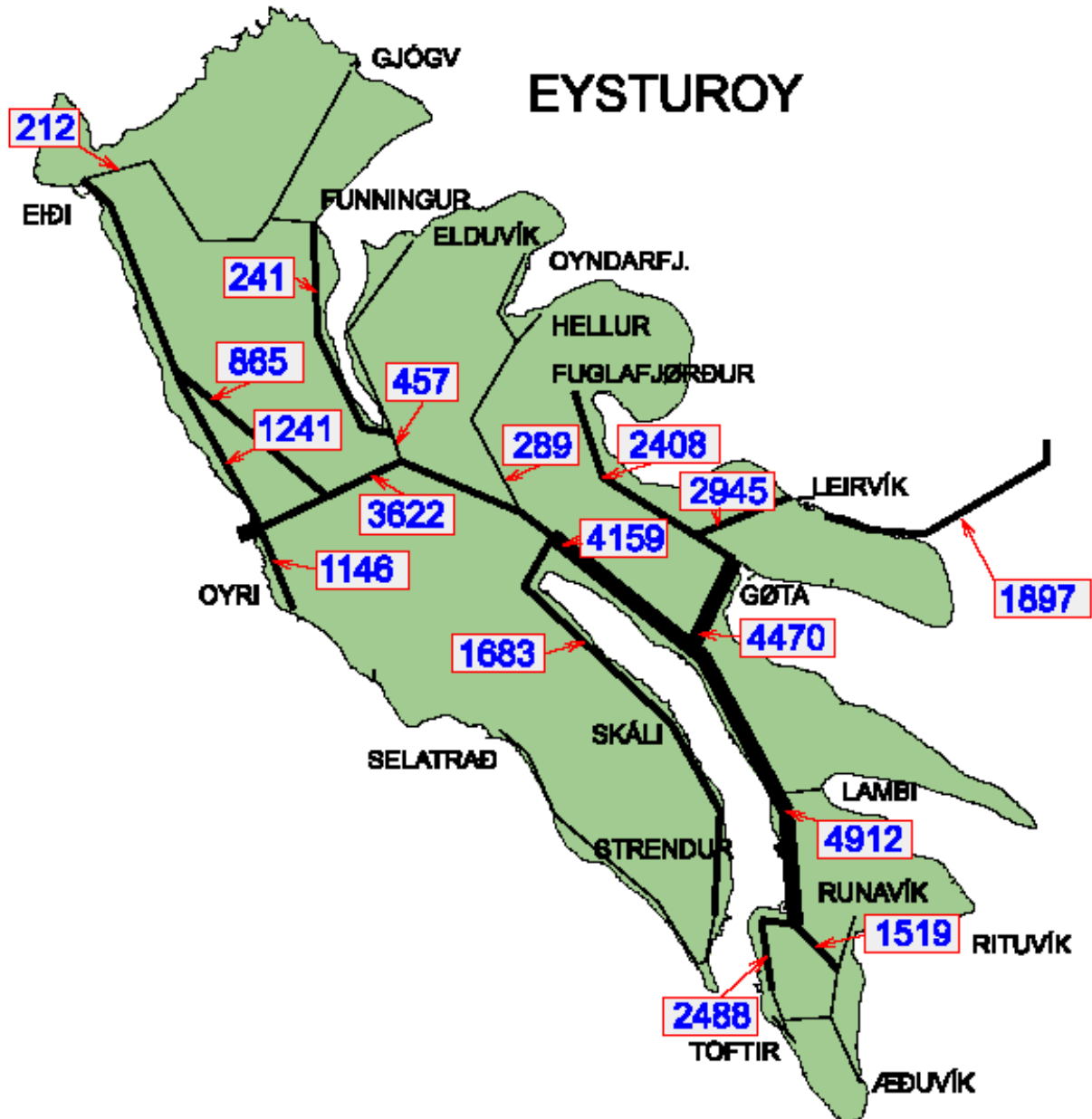


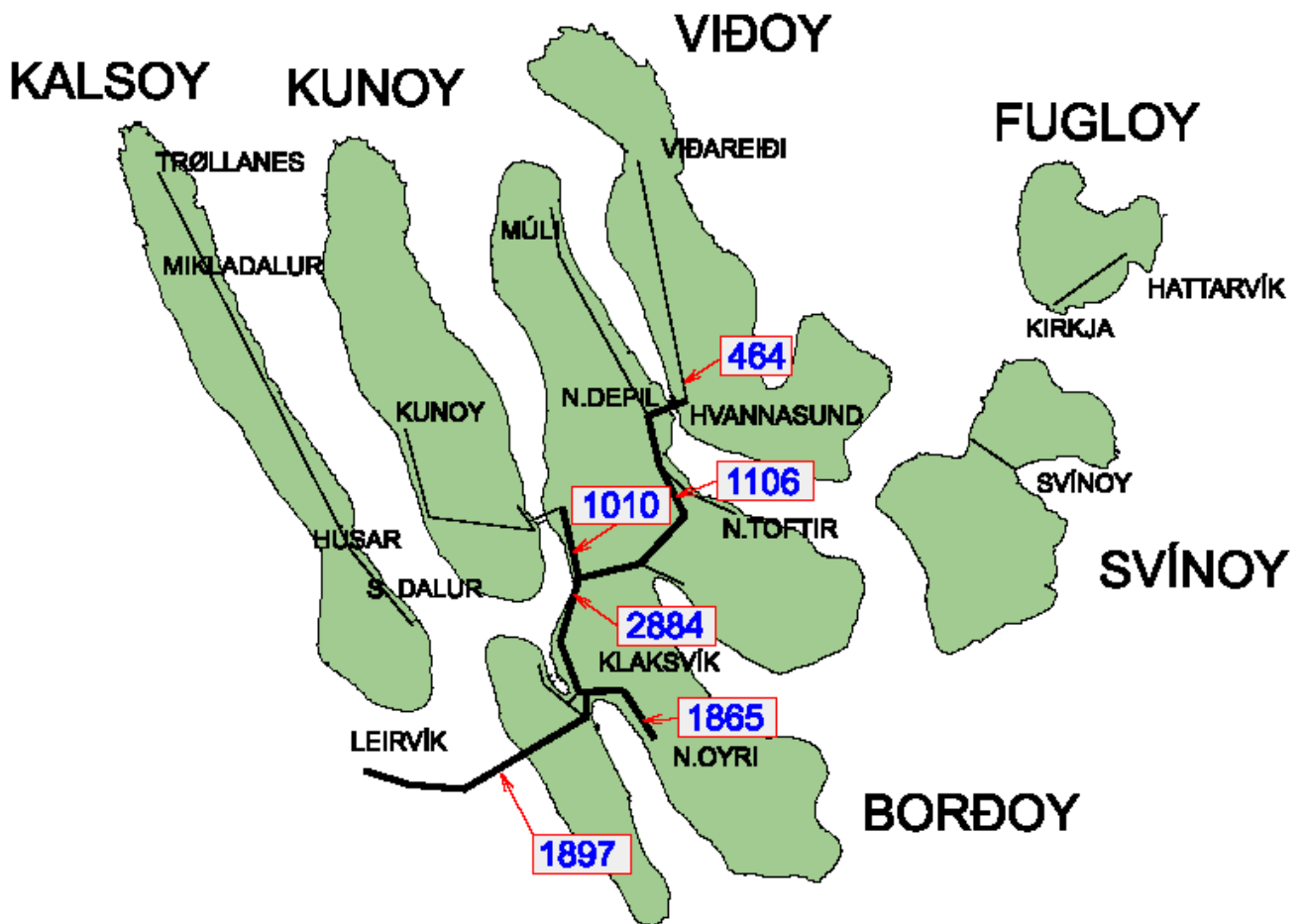
Ferðsluteljingar 2008

- ÁFS = Ársmeðalferðsla um samdøgríð
- 0-500 akfør um samdøgríð
- 500- 300 akfør um samdøgríð
- 3000-5000 akfør um samdøgríð
- > 5000 akfør um samdøgríð









Ferðsluóhapp á landsvegum 2008*Traffic accidents on highways 2008*

Øki	Ferðslu- óhapp	Skadd	Av teimum deyð	Óhapp/ rúsdrekka	Av teimum skadd	Óhapp/ seyður
Suðuroy	31	9	0	1	0	6
Sandoy	11	3	0	0	0	1
Vágar	21	2	0	3	1	5
Streymoy	132	28	1	11	3	13
Eysturoy	121	9	0	6	1	8
Norðoyar	24	1	0	0	0	3
Tilsamans	340	52	1	21	5	36

Ferðsluóhapp á kommunalu vegum 2008*Traffic accidents on local roads 2008*

Øki	Ferðslu- óhapp	Skadd	Av teimum deyð	Óhapp/ rúsdrekka	Av teimum skadd	Óhapp/ fótgang- arar	Av teimum skadd	Óhapp/ súkkur	Av teimum skadd
Suðuroy	60	2	0	4	1	0	0	0	0
Sandoy	6	0	0	0	0	0	0	0	0
Vágar	21	4	0	3	2	2	0	0	0
Streymoy	378	23	0	18	6	5	5	1	1
Eysturoy	82	2	0	4	0	2	1	0	0
Norðoyar	78	4	0	1	0	1	0	2	1
Tilsamans	625	35	0	30	9	10	6	3	2

Deyð: 1. Oman fyri Sund

Ferðsluóhapp við fólkaskaða á landsvegnum

Traffic casualties on highways

		Óhapp við fólkaskaða	Skadd	Av teimum deyð	
Suðuroy:	Hvalba	1	2	0	
	norðan fyri Øravík	1	5	0	
	Trongisvágur	1	2	0	
Sandoy:	Skopunarvegurin	3	3	0	
Vágar:	Giljanes	1	1	0	
	Vatnavegurin	1	1	0	
Streymoy:	v/Hvítanæs	1	1	0	
	v/Sund	1	3	1	
	Kollfjarðartunnilin	1	1	0	
	Kollafjørður	3	4	0	
	v/Hósvík	2	4	0	
	Við Áir	1	1	0	
	sunnan fyri Streymnes	1	2	0	
	v/Hvalvík	2	2	0	
	Oyggjarvegurin	5	7	0	
	Leynatunnilin	1	2	0	
	Vestmannavegurin	1	1	0	
	Eysturoy:	Við Streymin	1	1	0
		Millum Fjarða	1	1	0
		Skáli – Skálafjørður	2	2	0
Skálafjørður – Skipanes		1	1	0	
oman fyri Syðrugøtu		1	1	0	
Lambareiði		1	1	0	
Elduvíkarvegurin		1	1	0	
Gjáarvegurin		1	1	0	
Norðoyar:	norðan fyri Hvannasund	1	1	0	
Tilsamans		37	52	1	

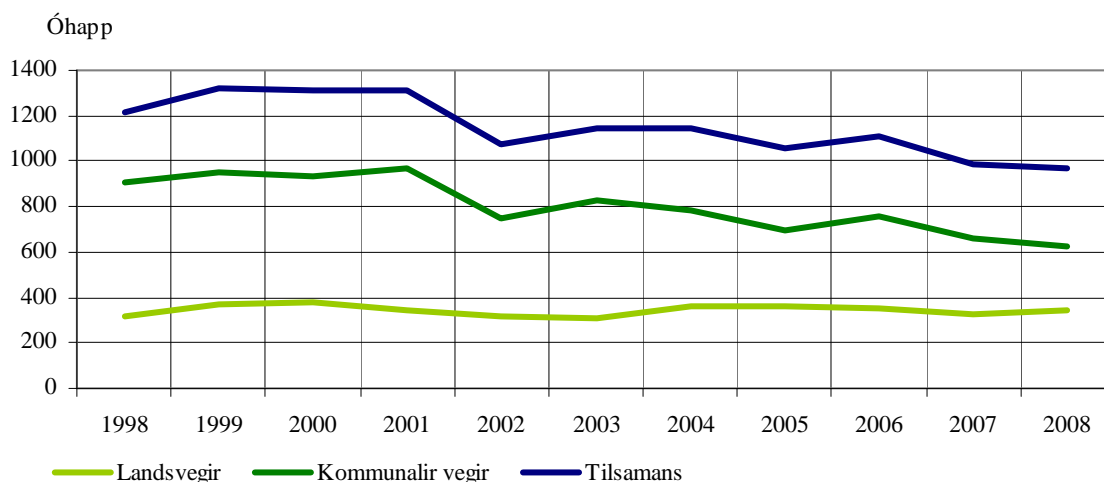
Ferðsluóhapp við fólkaskaða á kommunalu vegnum

Traffic casualties on local roads

		Óhapp við fólkaskaða	Skadd	Av teimum deyð
Suðuroy:	Froðba	1	1	0
	Tvøroyri	1	1	0
Vágar:	Sørvágur	3	4	0
Streymoy:	Tórshavn	17	21	0
	Hoyvík	1	1	0
	Streymnes	1	1	0
Eysturoy:	Runavík	1	1	0
	Fuglafjørður	1	1	0
Norðoyar:	Klaksvík	3	3	0
	Norðdepil	1	1	0
Tilsamans		30	35	0

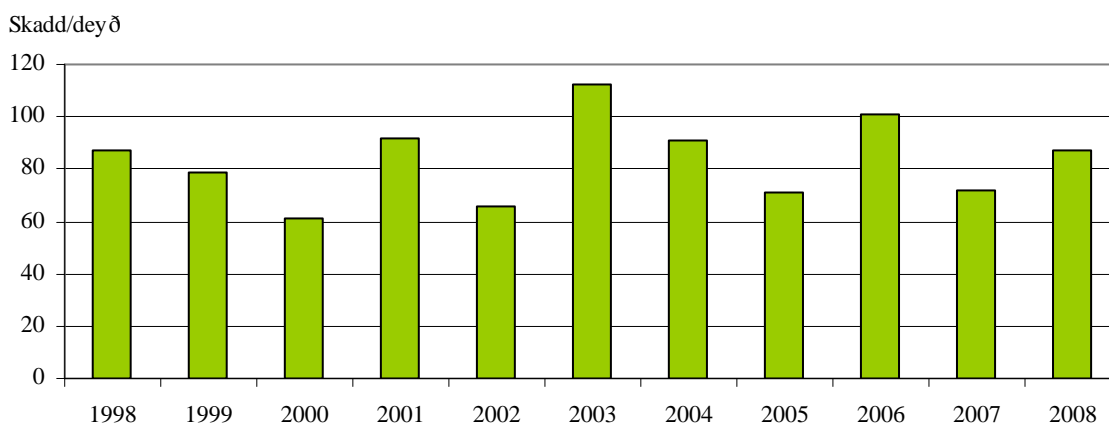
Ferðsluóhappini 1998 – 2008

Traffic accidents 1998 – 2008



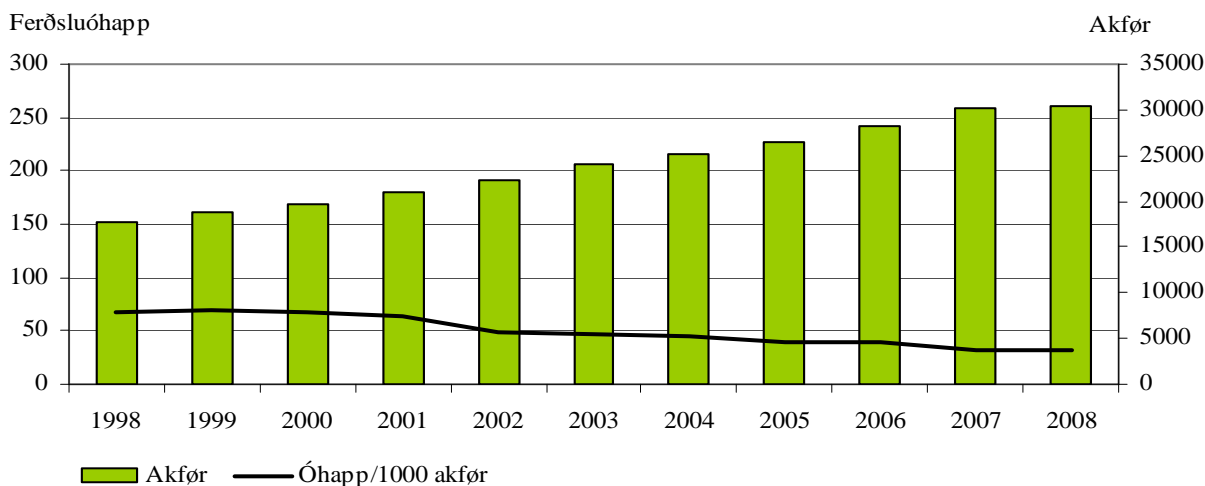
Skadd og deyð 1998 – 2008

Casualties and killed in traffic accidents 1998 – 2008



Óhapp pr. 1000 akfór 1998 – 2008

Traffic accidents per 1000 vehicles 1998 - 2008



Ferðsluóhappini 2008

Svart: Ferðsluóhapp á landsvegunum

Blátt: Ferðsluóhapp við fólkaskaða á landsvegunum

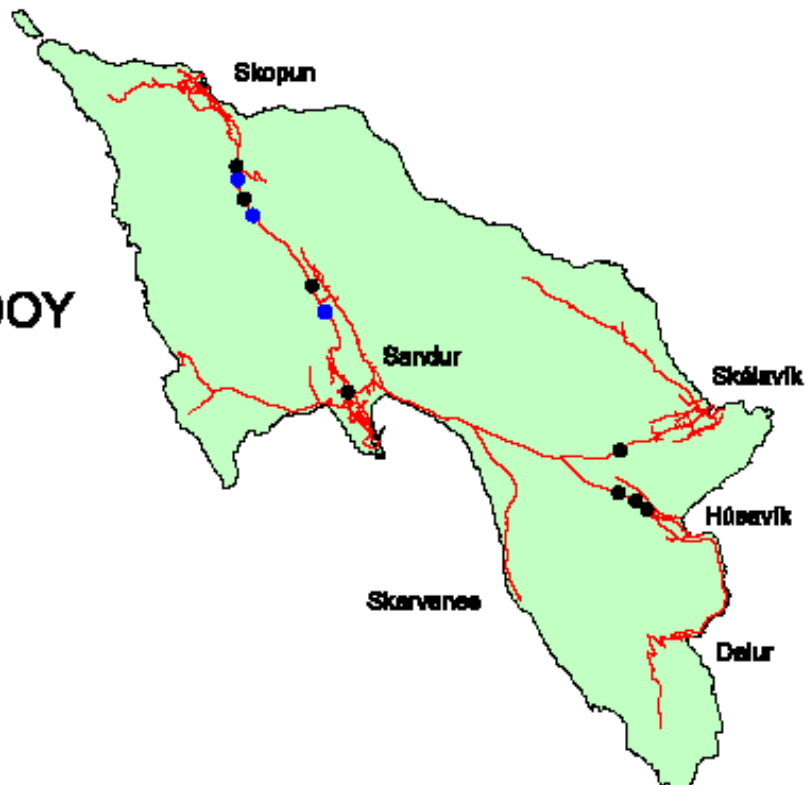
Reytt: Deyð tilsamans í ferðsluni 2008

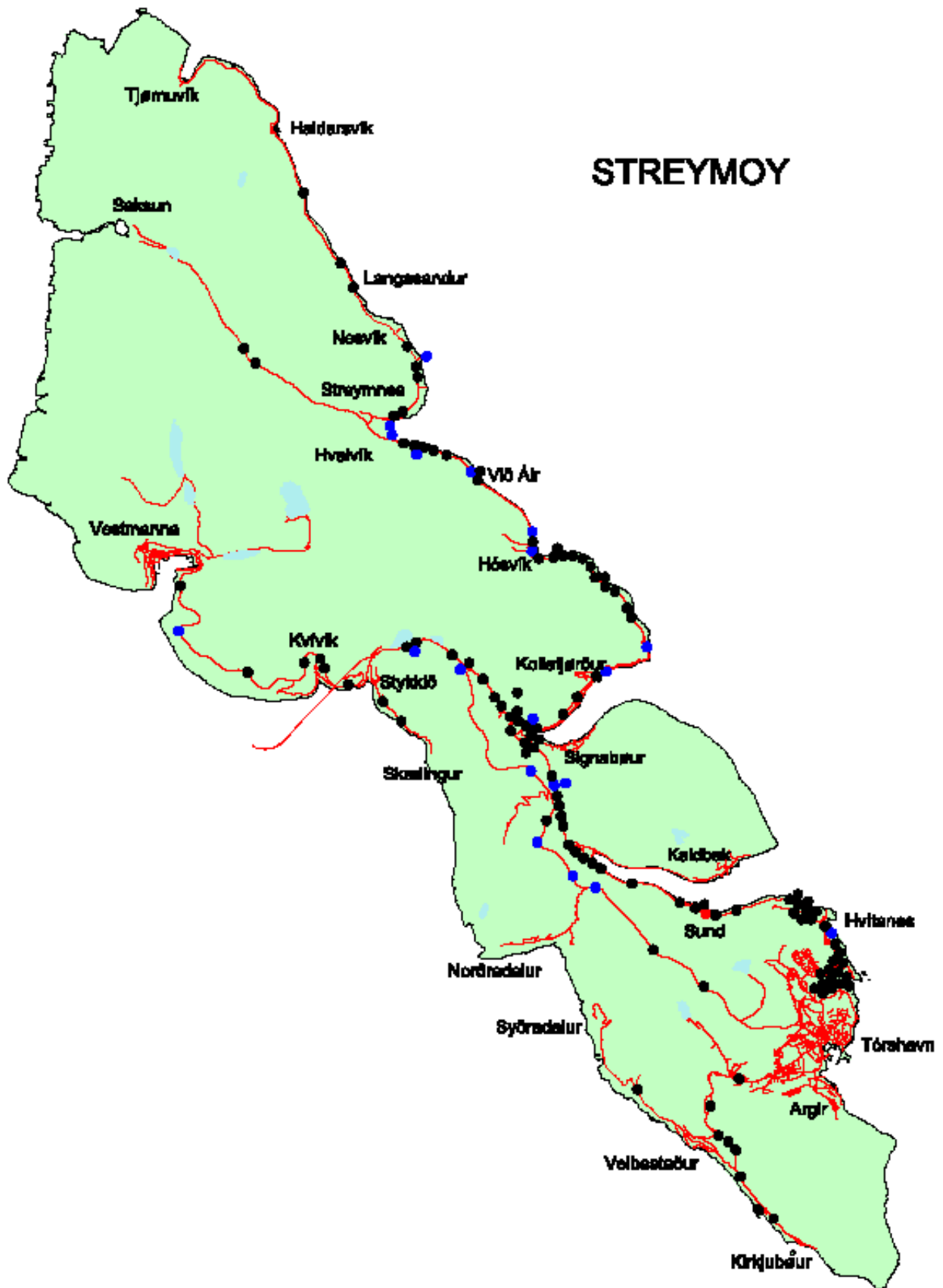


VÁGAR

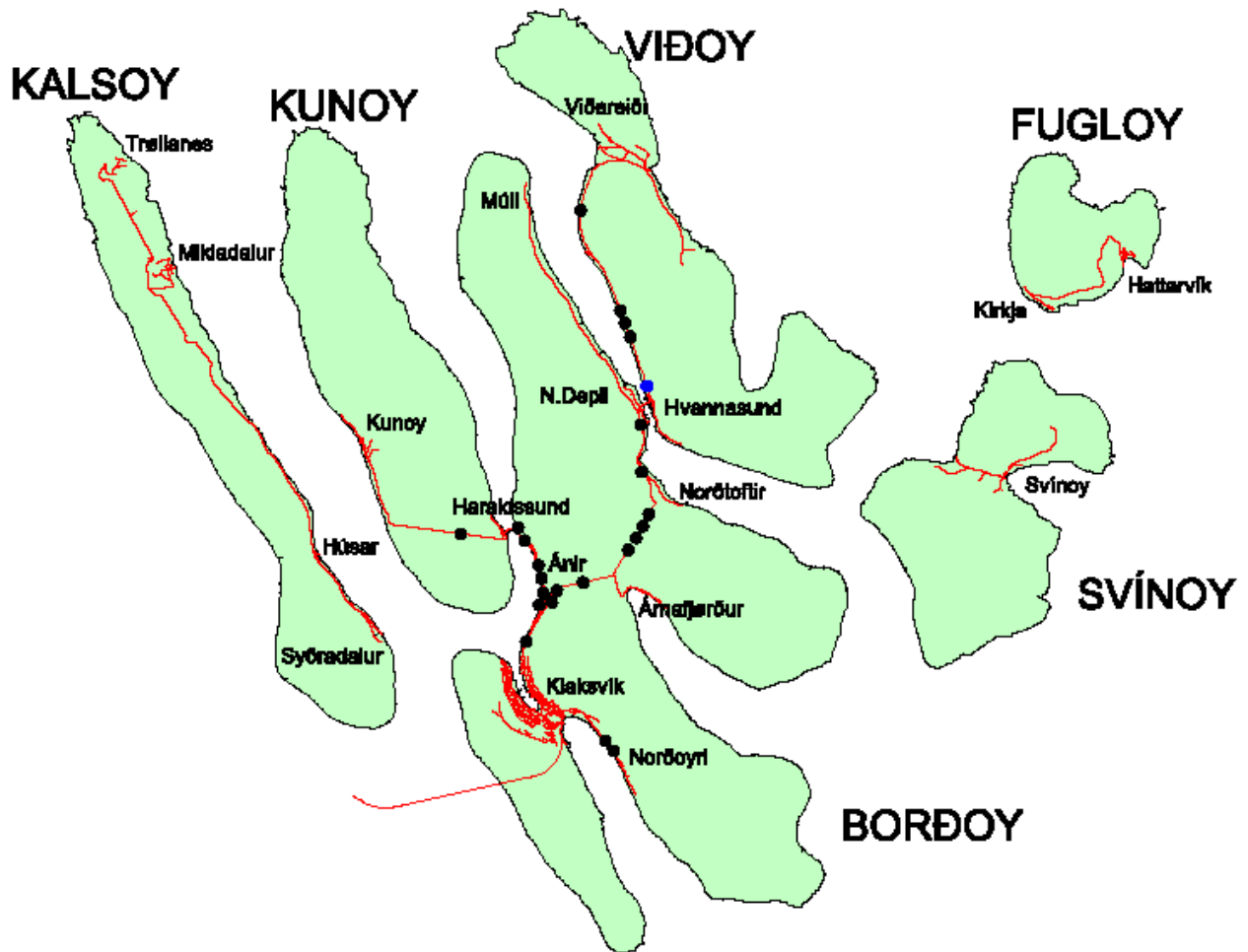


SANDOY



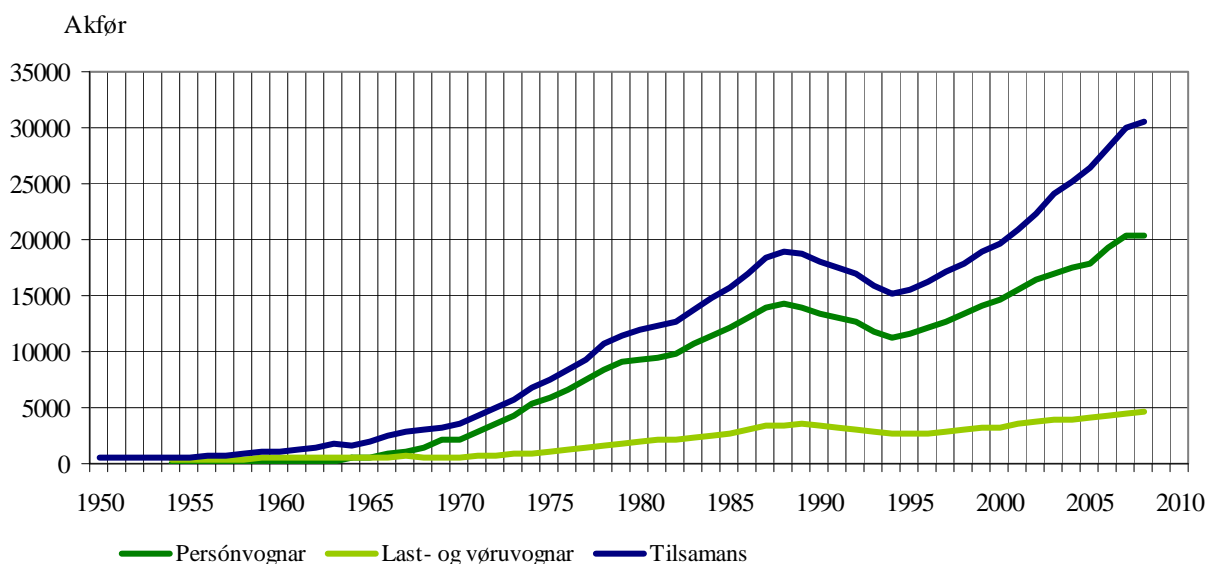






Motorakfør pr. 1. januar 2009*Vehicles per 1st January 2009*

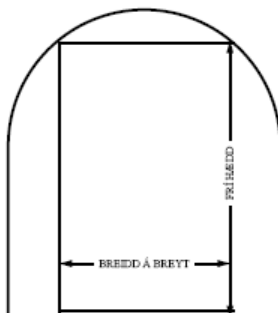
	Suðuroy	Sandoy	Vágar	Streymoy	Eysturoy	Norðoyar	Tilsamans
Lastvagnar	58	12	31	285	173	62	621
Vøruvagnar	346	78	249	2013	903	401	3990
Bussar	26	9	17	124	52	21	249
Hýruvagnar	7	2	4	68	8	15	104
Aðrir persónvagnar	1792	494	1264	9619	4762	2362	20293
Motorsúkkklur	99	15	86	443	169	137	949
Prutl	213	68	171	753	378	171	1754
Viðfestisvagnar	243	90	250	1058	551	171	2363
Neyðsendarakfør	16	2	11	60	23	18	130
Tilsamans	2800	770	2083	14423	7019	3358	30453

Akfør 1950 – 2008*Vehicles 1950 – 2008*

Vegtunlar

Road tunnels

	Í nýtslu ár	Longd m	Frí hædd m	Breidd á breyt m	Max. hall ‰	Hædd yvir rætn. m	sjóvarmálan rætn. m
<u>Suðuroy</u>							
Sumbiartunnilin	1997	3240	4,6	6,0	14	S 102,6	N 54,8
Hovstunnilin	2007	2435	4,6	7,0	12	S 53,0	N 30,0
Hvalbiartunnilin	1963	1450	3,2	3,3	56,1	S 227,0	N 150,0
Sandvíkartunnilin	1969	1500	3,2	3,3	14,5	S 73,6	N 104,8
<u>Vágar</u>							
Gásadalstunnilin	2006	1445	4,5	3,5	60	E 140	V 143
Vágatunnilin	2002	4940	4,6	7,0	68,7	E 43	V 3,2
<u>Streymoy</u>							
Kollfjarðartunnilin	1992	2816	4,6	7,0	11,9	S 48,6	N 73,5
Leynatunnilin	1977	760	4,5	7,0	13,5	V 71,3	E 81,4
<u>Eysturoy</u>							
Norðskálatunnilin	1976	2520	4,5	7,0	23	E 134,7	V 192,2
Leirvíkartunnilin	1985	2238	4,6	7,0	15	E 20,4	V 53,4
<u>Kalsoy</u>							
Villingardalstunnilin	1979	1193	4,5	3,5	81	S 49,5	N 118,6
Ritudalstunnilin	1980	683	4,5	3,5	75	S 116,5	N 162,7
Mikladalstunnilin	1980	1082	4,5	3,5	28	S 143,4	N 173,1
Teymur í Djúpadal	1985	220	4,0	3,5	8	V 163,2	E 161,4
Trøllanestunnilin	1985	2248	4,0	3,5	16	S 149,0	N 185,0
<u>Kunoy</u>							
Kunoyartunnilin	1988	3031	4,6	3,5	14	E 12,2	V 54,9
<u>Borðoy</u>							
Árnafjarðartunnilin	1965	1680	3,2	3,5	5	S 75,1	N 83,5
Hvannasundstunnilin	1967	2120	3,2	3,5	5	S 84,0	N 94,5
Norðoyatunnilin	2006	6186	4,6	7,0	59	E 19,5	V 10,0



Mynd: Breidd á breyt og frí hædd

Skrá yvir landsvegir

Register of highways

Kunngerð um landsvegaskrá: Við heimild í § 1, 3. og 4. pkt. í lögtingslóg nr. 51 frá 25. juli 1972 um landsvegir verður ásett:

§ 1. Vegastrekkini, sum eru ásett í §§ 2-11, eru at rokna sum landsvegir.

Suðuroy

§ 2. Frá omankeyringini til Pollin í **Sumba** gjøgnum Sumbiartunnilin vestan fyri Lopra til vegamótið við Báraaldarbakka í **Vági** við hesum teyrum:

- 1) Úr Lopransdali eftir gamla Sumbiarvegnum um Hestin til vegamótið út í Akraabyrgi.
- 2) Úr gamla Sumbiarvegnum til mótið millum lendingarvegin og vegin yvir í Hamraabyrgi í **Víkarbyrgi**.
- 3) Úr Lopransdali til árika Akratanga á **Økrum**.
- 4) Vestanífrá til marknagarðin í Ónavík í **Lopra**.

Stk. 2. Frá markinum millum millum Tofta- og Neshaga í **Vági** um **Øravík**, **Trongisvág** og **Hvalba** til ána í Hvilvt í **Sandvík** við hesum teyrum:

- 1) Til **Nes**, **Vági**.
- 2) Sunnanífrá til vegin niðan á Heyggj í **Porkeri**.
- 3) Norðanífrá til vegamótið við kirkjuna í **Hovi**.
- 4) Til Kirkjuá í **Fámjin**.
- 5) Til samferðsluhavnina í Suðuroy.
- 6) Til portrið í Fitjabyrgi í **Nesi**, **Hvalba**.

Stk. 3. Frá grótbrotinum á **Tvøroyri** út á Bø til ána á Hamri í **Froðba**.

Sandoy

§ 3. Frá samferðsluhavnini í **Skopun** um **Sand** og Húsavík til Dalsá í **Dali** við hesum teyrum:

- 1) Til vendiplássið við skúlan á **Skarvanesi**
- 2) Til vegin niðan Gerðabrekku í **Skálavík**.
- 3) Vestanífrá til nýggju brúnna um Stóra í **Húsavík**.

Vágar

§ 4. Frá Dalsá í Gásadali oman fyri bygdina í Bø til vestara endan á nýggja skúlavegnum í **Sørvági** við teymi eystanífrá til vendiplássið á vegnum oman til **Bíggjar**.

Stk. 2. Frá Blindtarminum í **Sørvági** til Lambá í **Miðvági** við hesum teyrum:

- 1) Til farstøðina við **Vága Floghavn**.
- 2) Inn til gamla landsvegin á **Vatnsoyrum**.

Stk. 3. Frá vestara vegnum til havnarlagið í Miðvági um **Sandavág** til **Oyrargjógv**.

Streymoy

§ 5. Frá Vestara Ringvegnum í **Havn** til ferjuleguna á Gomlurætt við hesum teyrum:

- 1) Úr vegamótinum við Tróndarheygg um **Velbastað** til niðaru brúnna um Syðradalsá í **Syðradali**.
- 2) Úr vegamótinum oman fyri ferjuleguna á Gomlurætt til miðjuna á nýggja parkeringsøkinum við lendingina í **Kirkjubø**.

Stk. 2. Frá Eystara Ringvegnum í **Havn** eftir Hvítanesvegnum um **Sund** gjøgnum Kollfjarðartunnilin um **Kollafjørð**, **Hósvík**, **Áirnar**, **Hvalvík**, **Streymnes**, **Nesvík**, **Langasand** og **Haldarsvík** til Stóra í **Tjørnuvík** við hesum teyrum:

- 1) Til túnið við gomlu royndarstøðina í **Hoyvík**.
- 2) Til vegristina í vegnum oman á **Hvítanes**.
- 3) Um **Kaldbaksbotn** til vestara hornið á garðinum um hús Johan Mohr Reinerts á Bø í **Kaldbak**.

- 4) Um **Oyrareingir** til Tríggjaráir á **Signabø**.
- 5) Gjøgnum **Hvalvík** til vendiplássið heiman fyri húsini á Kvíggjarhamri í **Saksun** og frá hesum teymi til vendiplássið á endanum á vegnum fram við **Svartá**.
Stk. 3. Oyggjarvegurin frá Norðara Ringvegnum í **Havn** til vegamótið við Hvilvt í **Kollfjarðardali** við teymi til áanna norðan fyri bygdina í **Norðradali** og frá hesum teymi til Marknaá á **Ytru Fløtum**.
Stk. 4. Frá rundkoyringini í **Kollfjarðardali** um **Leynar** og **Stykkið** til Fossá í **Vestmanna** við hesum teyllum:
 - 1) Gjøgnum **Leynar** til Mataráanna á **Skælingi**.
 - 2) Sunnanífrá til Úlvsá í **Kvívík**.
 - 3) Til vendiplássið uttan fyri skúlan á **Válinum**.

Streymoy – Eysturoy

§ 6. Frá vegnum í **Nesvík** eftir brúnni um Streymmin og gjøgnum Norðskálatunnilin oman til vegin **millum Fjarða** við hesum teyllum:

- 1) Til Djúpagarðsá sunnan fyri **Oyri**.
- 2) Til íbindingina við Mýraveg við **Norðskála**.

Eysturoy

§ 7. Frá rundkoyringini oman fyri Norðskála um **Ljósá** til vestara hornið á kirkjugarðinum á **Eiði** við teymi til Brúaráir norðan fyri **Norðskála**.

Stk. 2. Frá vegnum oman fyri Eiði um **Funning** til vegamótið í **Funningsfirði** við hesum teyllum:

- 1) Til Dalá við **Gjógv**.
- 2) Til niðaru brúnna um Stórá í **Funningi**.

Stk. 3. Frá Sandá á Selatrað um **Morskranes**, **Kolbanargjógv** og eftir nýggja vegnum um **Strendur** til Gjógvará á **Skála**.

Stk. 4. Frá ovaru brúnni um Kumlá á **Skála** eftir ovara vegnum gjøgnum bygdina **Skálafjørð** til vegin **millum Fjarða**.

Stk. 5. Frá Stórá í Elduvík um **Funningsfjørð**, **Undir Gøtueiði**, **Skipanes**, **Søldarfjørð**, **Lambareiði** og til Glyvragjógv á **Glyvrur** við hesum teyllum:

- 1) Til endan á vegnum norðuri á Forum í **Oyndarfirði** og frá hesum teymi til vendiplássið úti á Høvdini á **Hellunum**.
- 2) Til Stórá í **Lamba**.

Stk. 6. Frá gilinum á Líðarenda á **Nesi** eftir niðaru vegnum um **Toftir**, **Saltnes** og **Runavík** til Skøtá í **Æðuvík** við hesum teyllum:

- 1) Til skúlan í **Rituvík**.
- 2) Til vegin á **Nesi**.

Stk. 7. Frá vegamótinum á Krossi innan fyri **Søldarfjørð** um **Gøtugjógv** og **Kambsdal** til Gjógvará í **Fuglafirði** við hesum teyllum:

- 1) Norðanífrá til busssteðgiplássið í **Syðrugøtu**.
- 2) Sunnanífrá til Eiðisá í **Norðragøtu**.
- 3) Gjøgnum Leirvíkartunnilin eftir niðara vegi til kirkjugarðsvegin í **Leirvík**.

Kalsoy

§ 8. Frá samferðsluhavnini á **Syðradali** eftir niðara vegi um **Húsar** til parkeringsøkið við skúlan á **Trøllanesi** við hesum teyllum:

- 1) Til gjónna á **Syðradali**.
- 2) Brúnna um Áargil undir Brekku í **Mikladali**.

Borðoy, Kunoy og Viðoy

§ 9. Frá havnarmerkinum í **Klaksvík** um **Ánir** og **Strond** eftir byrkingini um Haraldssund og gjøgnum Kunoyartunnilin til Myllá í **Kunoyar** bygd við teymi til Myllá í **Haraldssunds** bygd.

Stk. 2. Frá rundkoyringini við tekniska skúla í **Klaksvík** niðan í Oyravegin til vendiplássið úti á **Norðoyri**.

Stk. 3. Frá Ánavegnum í **Ánunum** um **Depil**, **Norðdepil** og **Hvannasund** og eftir Nýggjavegi um Heygar til Løksá á **Viðareiði** við hesum teymum:

- 1) Til Stóra í **Árnafirði**.
- 2) Til Toftá á **Norðtoftum**.
- 3) Til Matará í **Múla**.

Svínoy

§ 10. Frá brúnni um Eiðisá á **Svínoyareiðinum** til SEV-tornið í **Svínoyar** bygd.

Fugloy

§ 11. Frá túninum á Veggi á **Kirkju** til Húsá í **Hattarvík**.

§ 12. Endar vegur við á, gil ella gjógv, hoyrir brúgvín við til landsvegin.

Endar verður við vendipláss, busssteðgipláss ella parkeringsøki, og annað ikki er tilskilað, hoyra tey við til landsvegin.

§ 13. Henda kunngerð kemur í gildi dagin eftir, at hon er kunngjørd. Samstundis fer úr gildi kunngerð nr. 122 frá 20. juni 1997 um landsvegaskrá.

Vinumálaráðið, 26. februar 2007

Bjarni Djurholm (sign.)
landsstýrismaður

/Arne Poulsen (sign.)