

Dalstunnilin – Borgarafundur

Húsavík - 12. febrúar 2019



Inngangur

// Takk fyri møguleikan at sleppa at greiða frá um Dalstunnilin

// Fríðrik Heinesen, verkætlanarleiðari

// Vit fara at kunna tykkum um:

- Hvat vit ætla at gera
- Hvørjar avbjóðingar kunnu vera
- Hvussu fer hetta at ávirka tykkum

// Vit eru opin fyri góðum hugskotum
og hjálp frá tykkum til at loysa
nakrar av avbjóðingunum



Dalstunnilin

// Umleið 2.200 metra langur tunnil

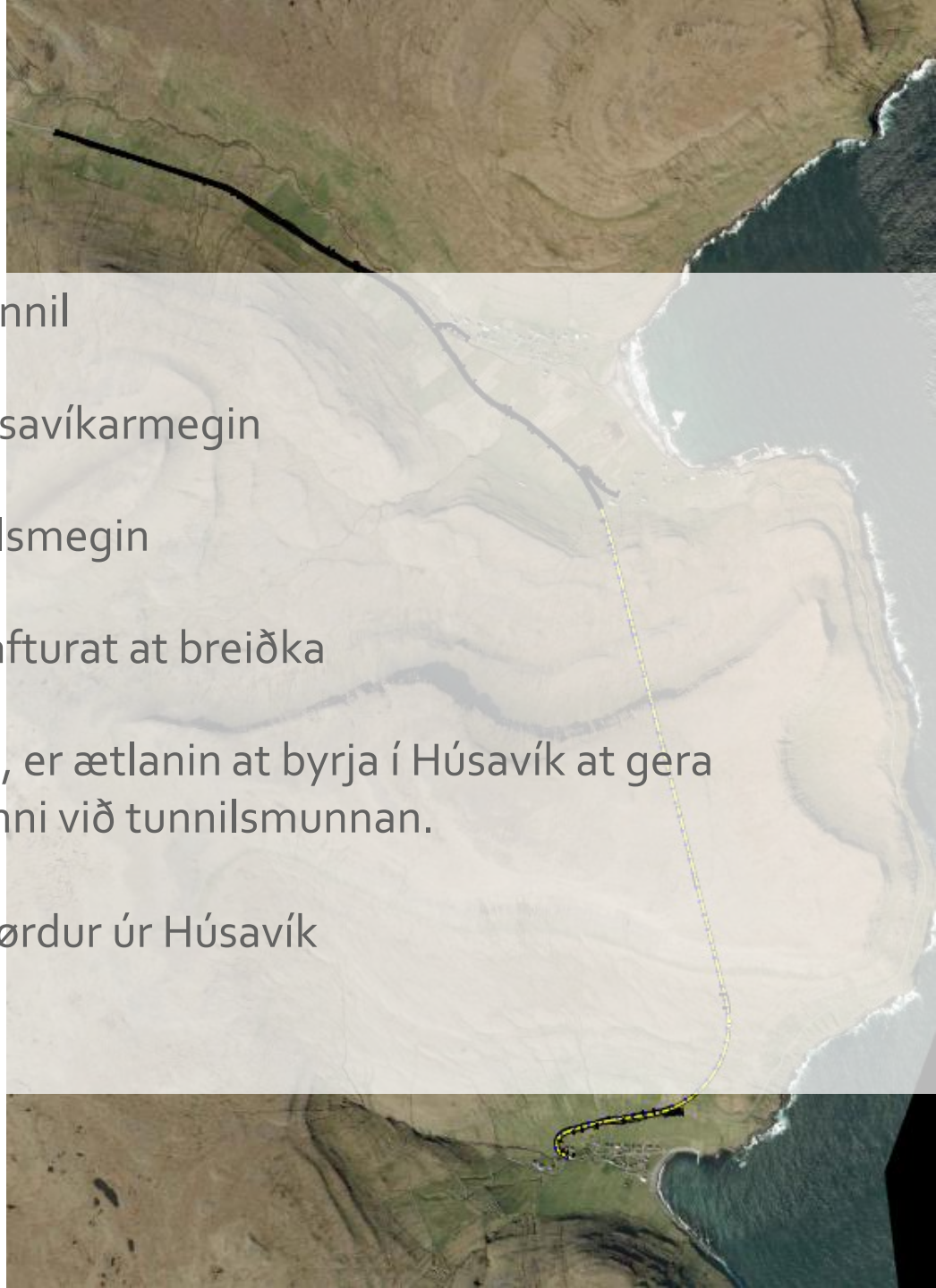
// Umleið 200 metrar av vegi húsavíkarmegin

// Umleið 100 metrar av vegi dalsmegin

// Umleið 3.000 metrar av vegi afturat at breiðka

// Tá loyvið er komið upp á pláss, er ætlanin at byrja í Húsavík at gera arbeiðsveg og fyrireika lendið inni við tunnilsmunnan.

Ætlanin er, at tunnilin verður gjørdur úr Húsavík

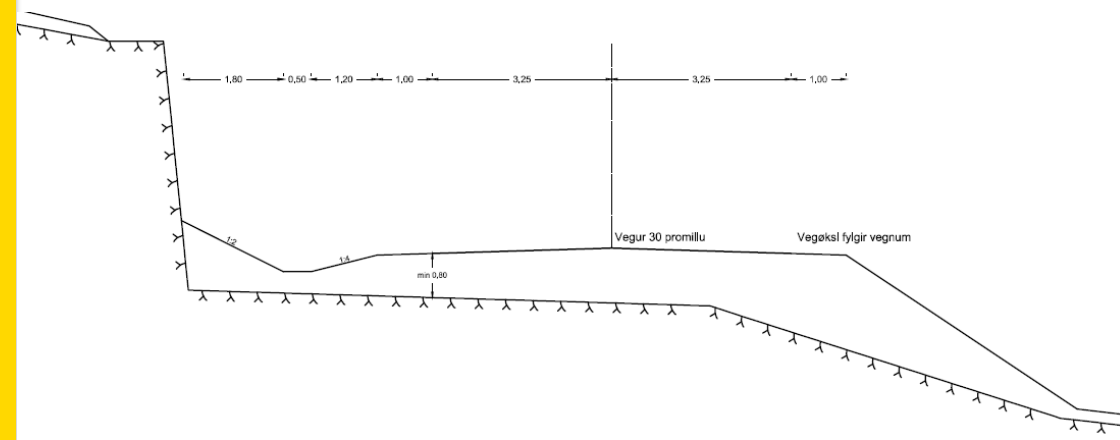
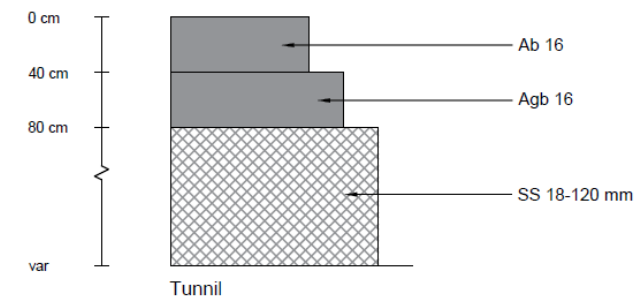
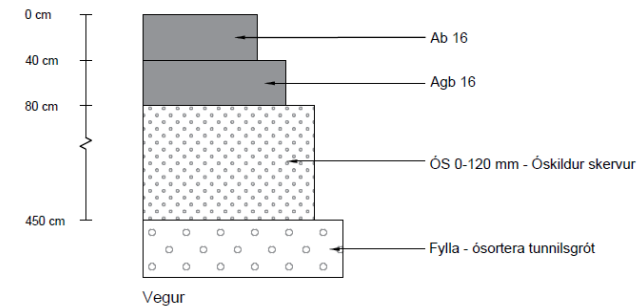
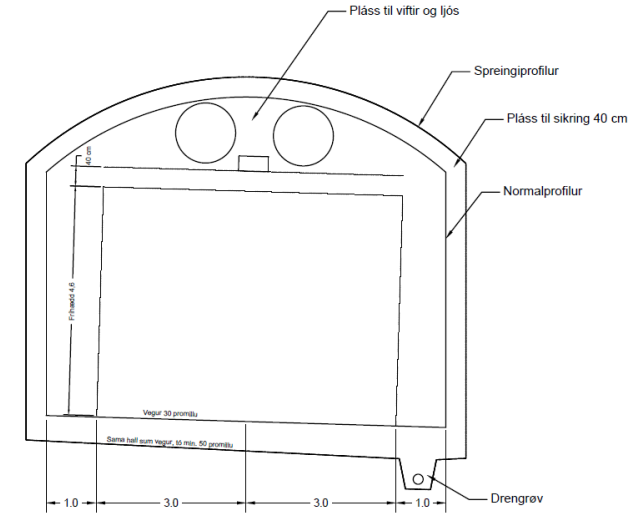


Dalstunnilin

// 8 metur breiður tunnil

// Verður gjörður klárur til ljós og trygdarútgerð

// Loddrættar síður, ið passa væl til føroyskt grót



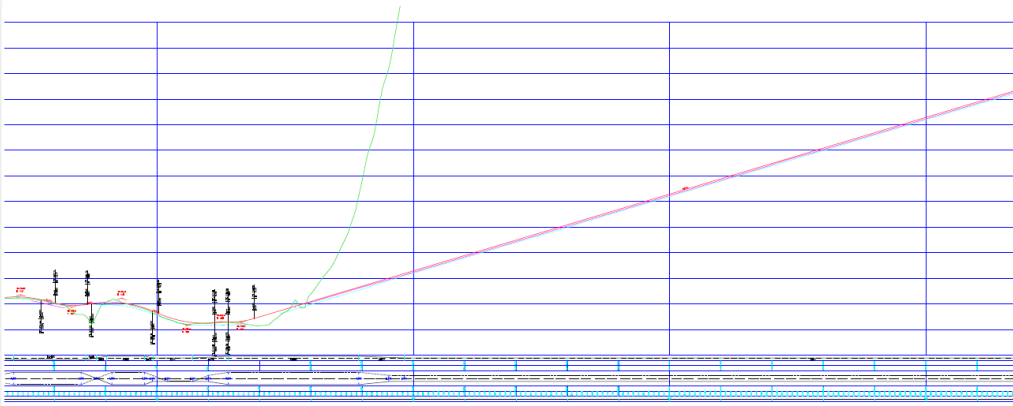
Dalstunnilin

Verandi vegir verða breiðkaðir, og fara at hava sama hall sum í dag

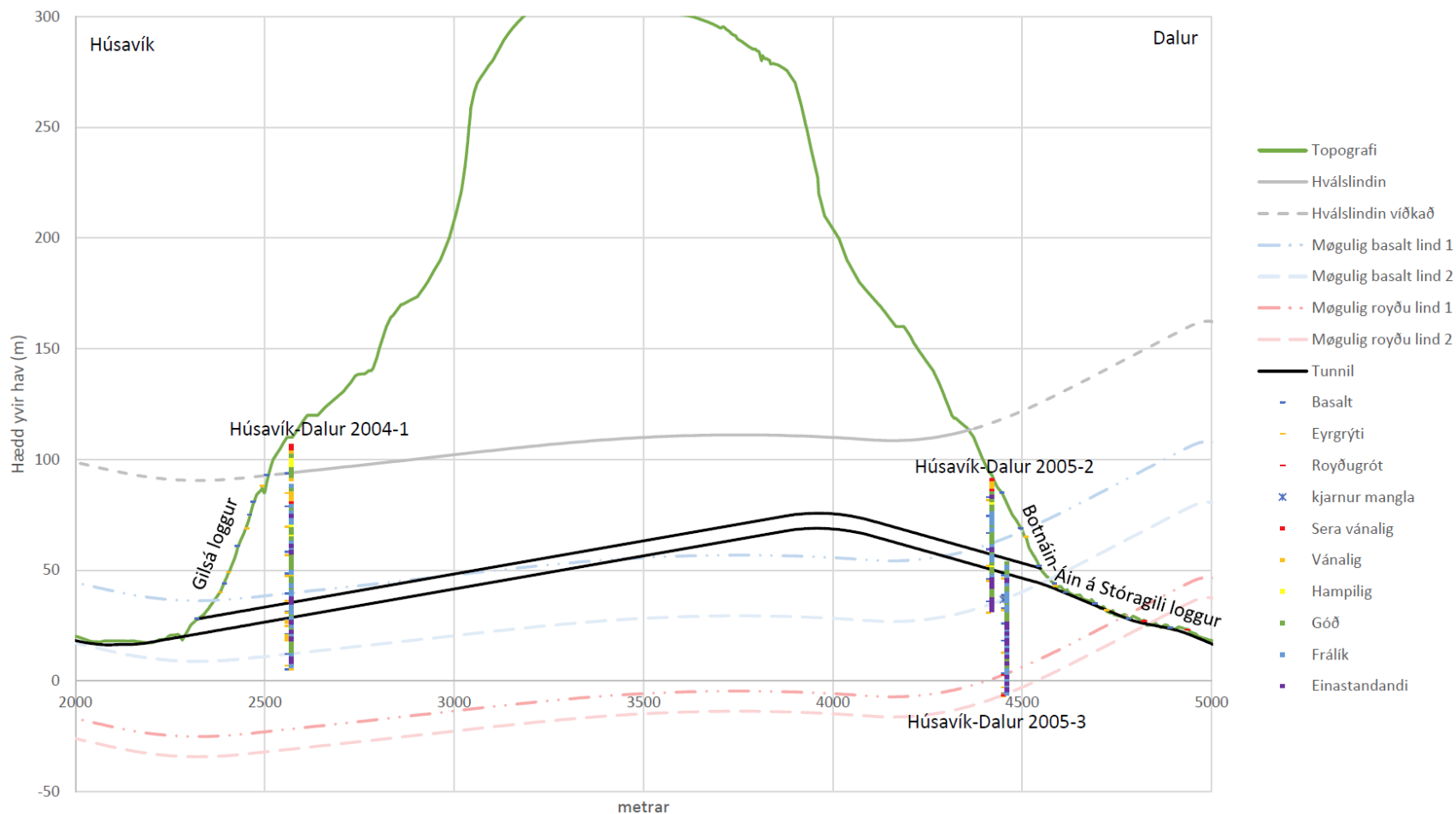
Inni í tunlinum er hallið móti Húsavík umleið 30 promillur og móti Dali 50. Markið í dag er 50 í tunli og 70 uttanfyri.

Vágatunnilin er 70 promillur, og Norðoyatunnilin er 60 promillur

Hallið í tunlinum kann broytast nakað, um jarðfrøðin er vánalig



Dalstunnilin - Jarðfræði

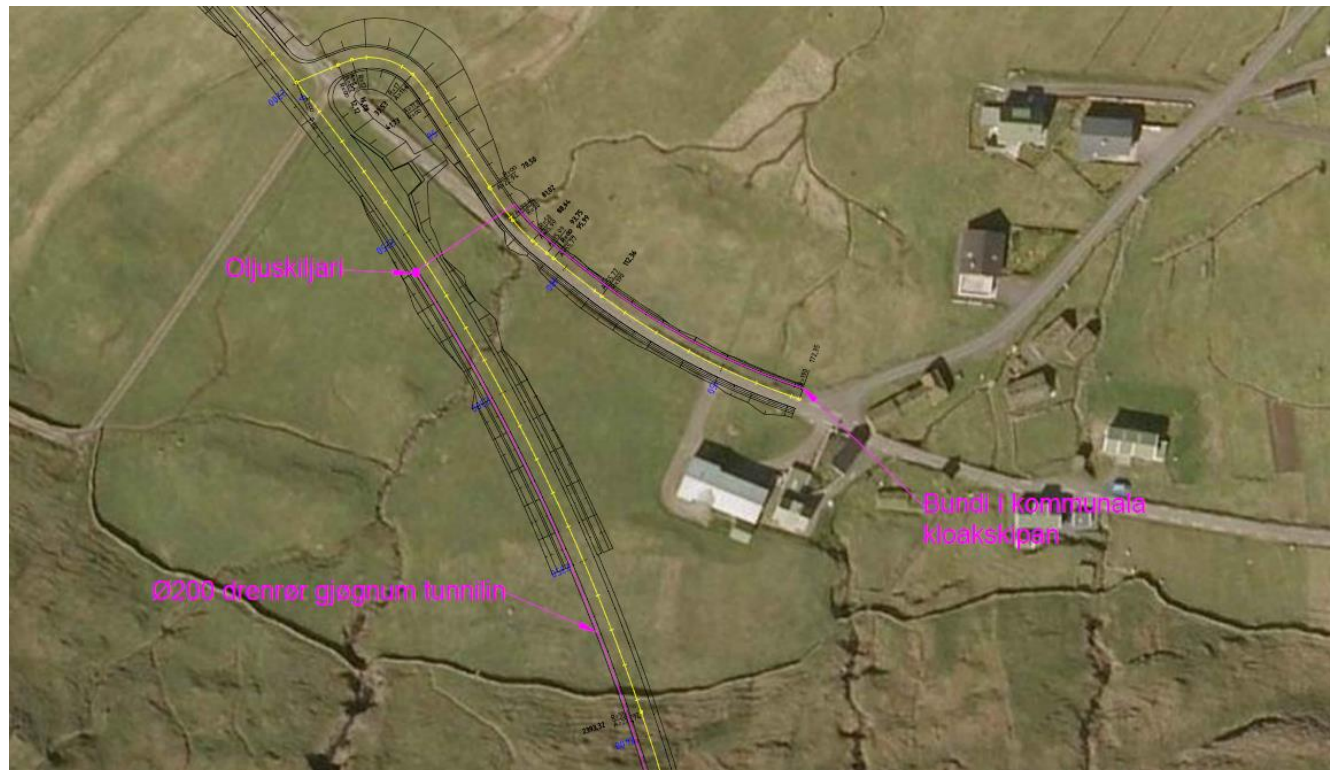


Kloakk

// Umhvørviskrav at hava kloakk úr tunlinum. Verður bundið í kommunala skipan í Húsavík

// Oljuskiljari uttan fyri tunnulin

// Í arbeiðstíðini verður ein hylur gjørdur til botnfall av tilfari úr tunlinum

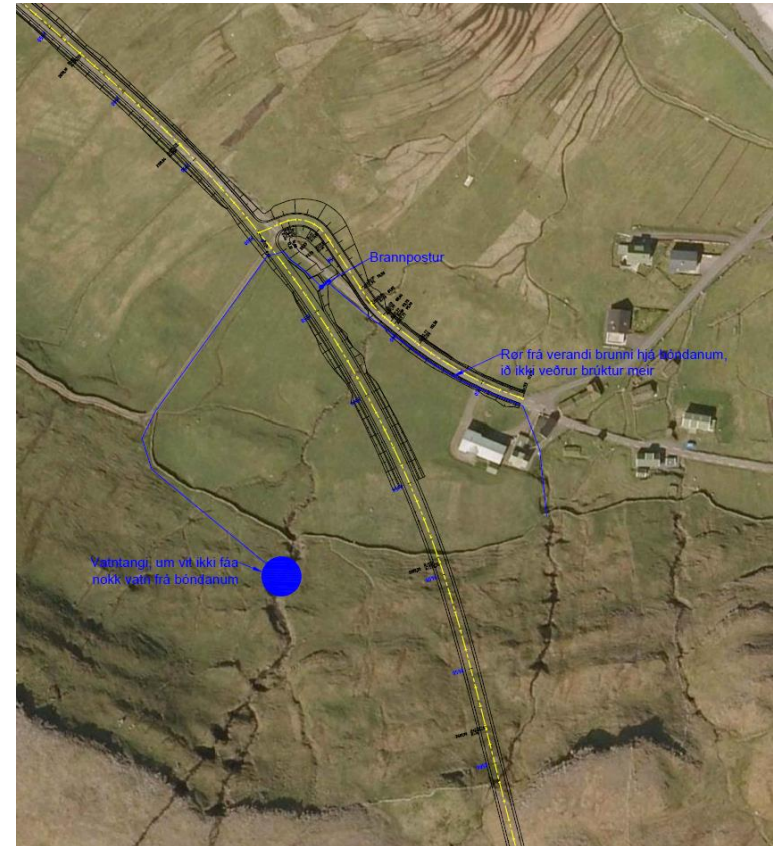
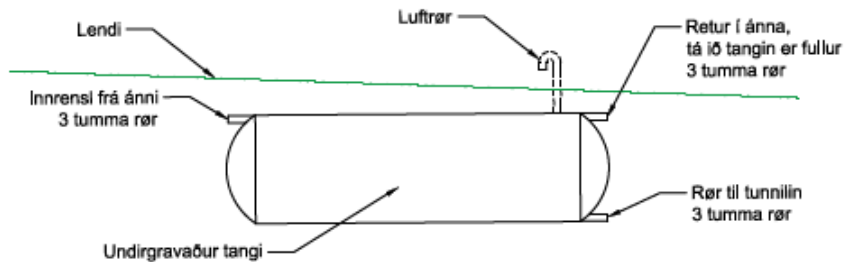


Vatn

// Ætlanin er at binda í gamla rørleiðing hjá Høgna Dam

// Um tað ikki er nokk av vatni, er ætlanin at leggja ein vatntanga oman fyri tunnilin, ið samlar vatn til arbeiðið

// Verður liggjandi sum brunavatn, tá tunnilin er liðugur



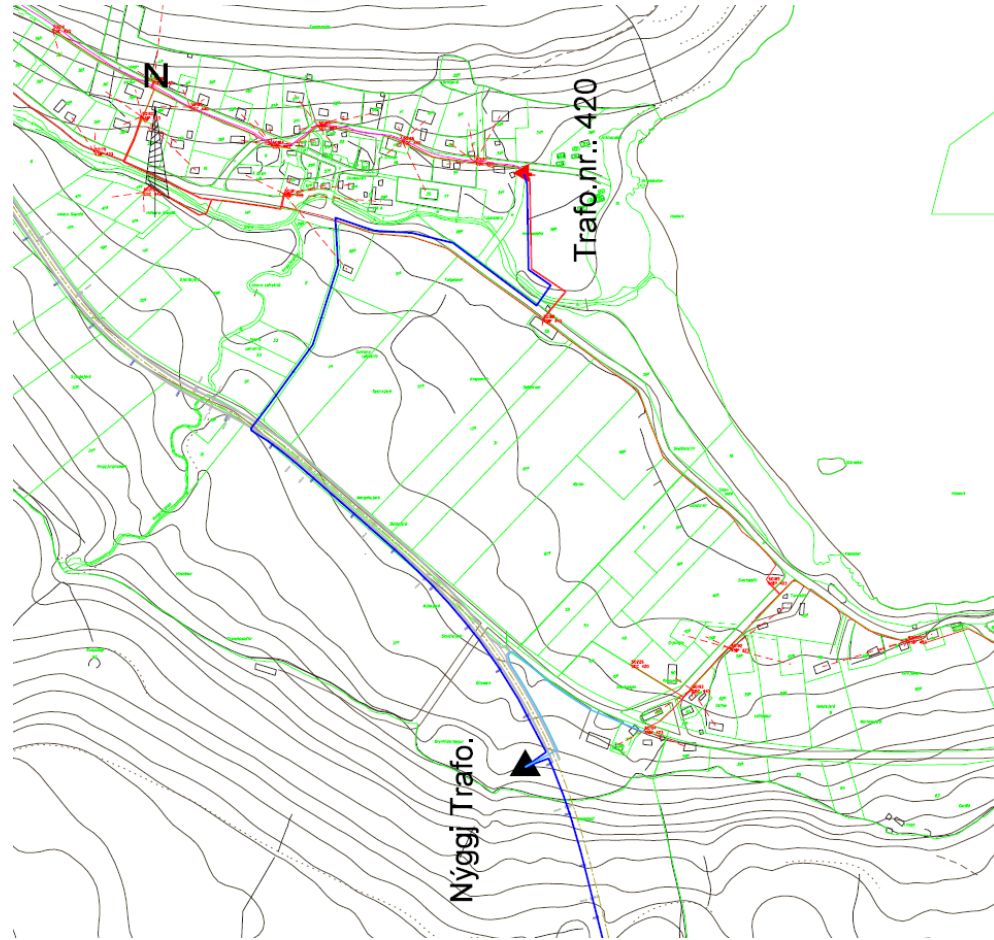
// Pláss verður gjørt til stýriskáp
uttan fyri tunnismunnarnar



Streymur

// Landsverk hevur vent sær til SEV fyri at fáa streym til tunnilin

// Fyrst verður arbeiðsstreymur fingin til tunnilin, og síðani verður verandi streymur gjørdur til SRO skipanina

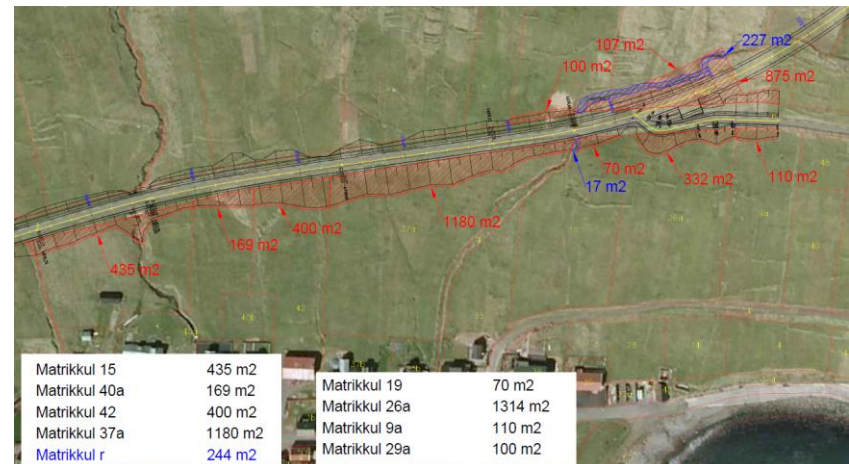
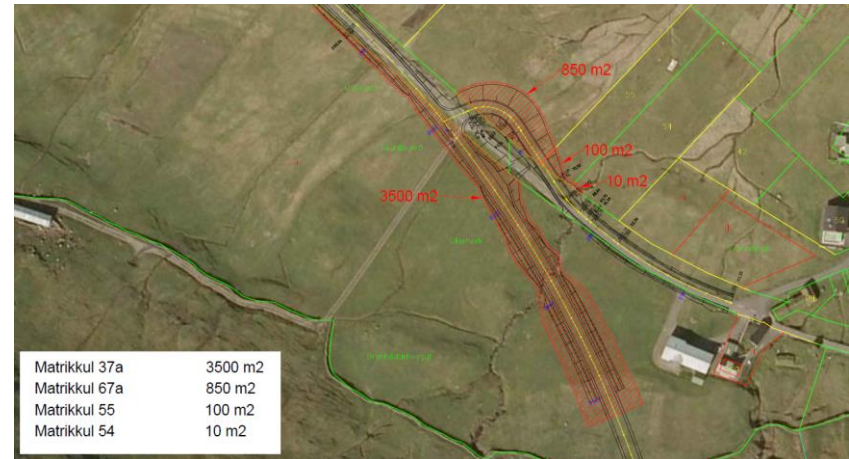


Lendiskeyp

// Tá loyvir eru upp á pláss, fer Landsverk at seta seg í samband við eigararnar at gera avtalur um lendið

// Verkætlanin fær ikki so nógvar pengar hvørt ár. Ætlanin er at keypa lendið eftir, hvat verður gjørt á hvørjum ári

// Byrjað verður inni við tunnilsmunnan í Húsavík. Arbeitt verður úteftir harfrá



Lendiskeyp - breiðking

// Landsverk eigur longu lendið, umleið 3-4 metrar út frá verandi vegi stóran part av strekkinum

// Mett verður, at flestu breiðkingar eru innan fyri økið hjá Landsverki

// Ætlanin er at gera breiðkingarnar uttan at keypa meira lendi, áðrenn byrjað verður. Eigara verða bidnir um at venda sær til Landsverk, um tit meta, at komið verður ov langt inn á tykkara øki.

// Eftir at verkætlanin er liðug, verður alt gjørt upp, og tá verður tað lendið keypt, sum komið er ov langt inn á



Tilfar

Ein av avbjóðingunum við verkætlanini er at finna pláss til grótið, men ætlanin er at brúka tað til at betra um vegirnar á eystursíðuni á oynni

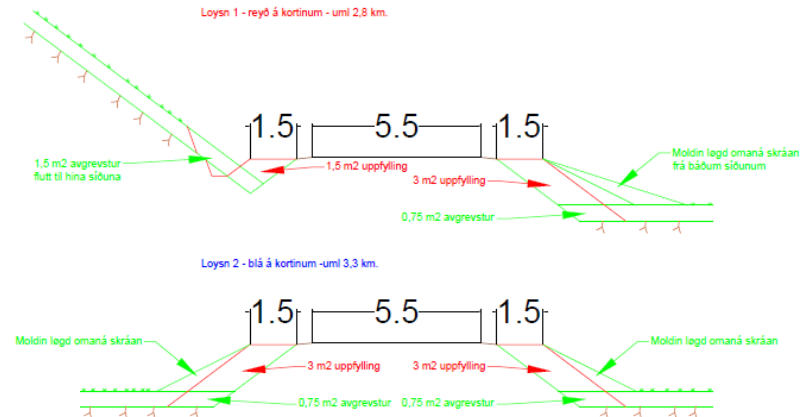
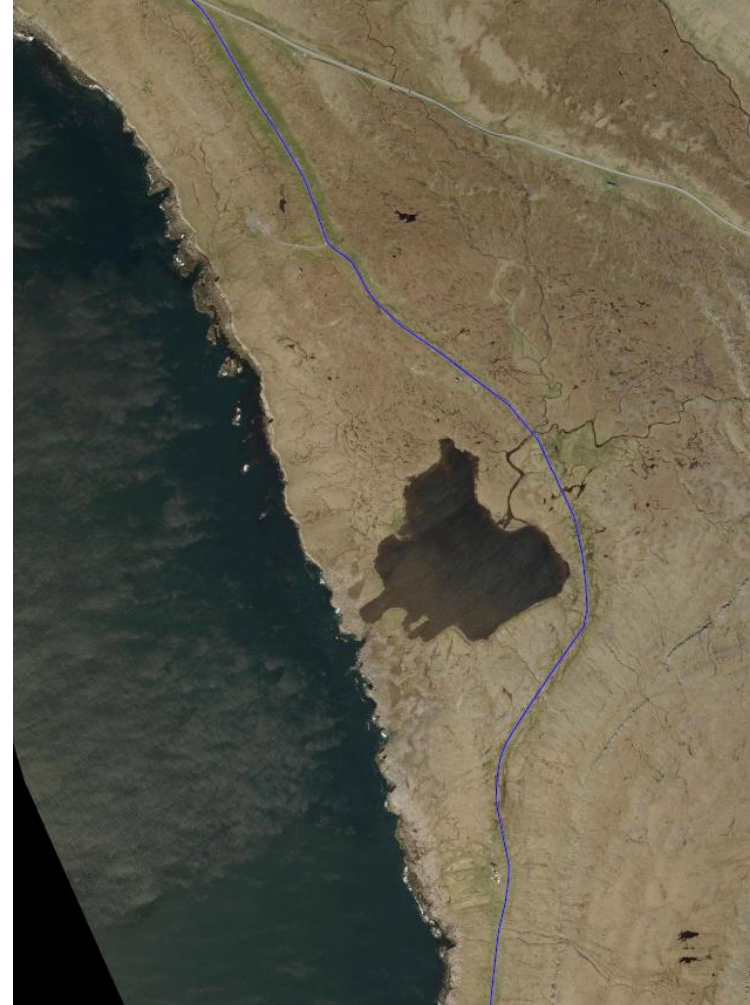
[illegible]

Tilfar

// Ætlanin er at breiðka vegakslarnar á Skálavíkarvegnum og Skarvanesvegnum

// Væntandi verða 60.000 m³ brúkt til tað, ið er umleið 1/3 av tilfarinum úr tunlinum

// Vegabreiðkingar brúka umleið 12.000 m³
afturat



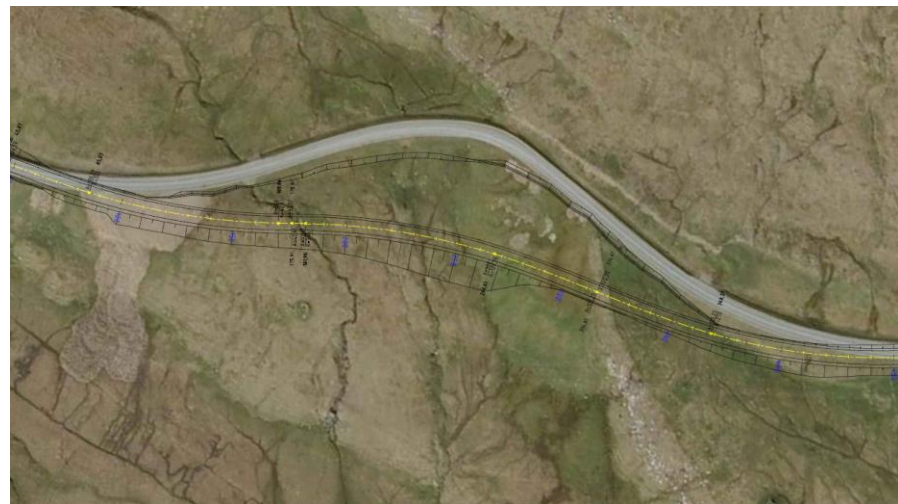
Tilfar

Ætlanin er at rætta upp tvey sving á Skálavíkarvegnum

Fyrri er umleið 500 metrar eystan fyri krossin, og hitt er beint eystan fyri Sandarlið

Umleið 25.000 m³ av tilfari fer í svingini

Gomlu vegirnir innan fyri verða tyrvdir, ella verða t.d. dvalarvikar gjørdir, um ynski er um tað



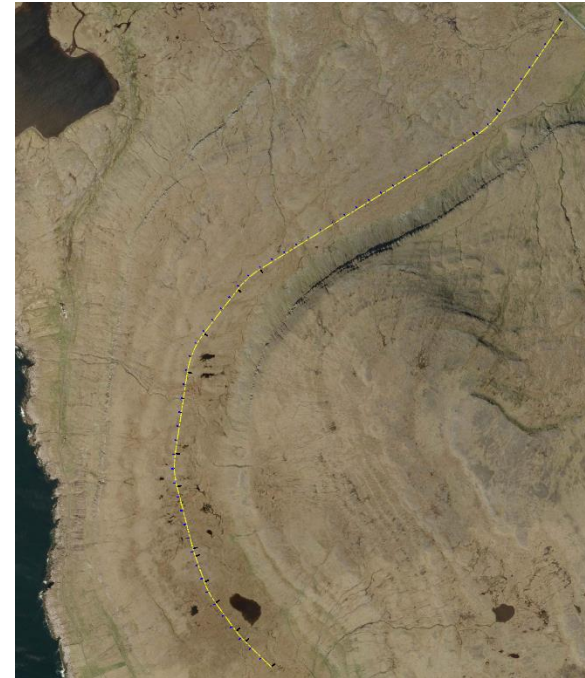
Tilfar

Tríggir dyrkingavegir kunnu gerast við umleið
30.000 m³

Hetta eru bara uppskot

Enn er loyvi heldur ikki fingið frá
friðingarmyndugleikunum

Onnur uppskot til dyrkingavegir eru vælkomín



Grótgoymslur – vánaligt tilfar

Í uppskotinum er innlögð ein grótgoymsla og ein moldgoymsla

Grótgoymslan er serliga ætlað til vánaligt tilfar úr tunlinum, sum ikki kann brúkast til uppbygnað

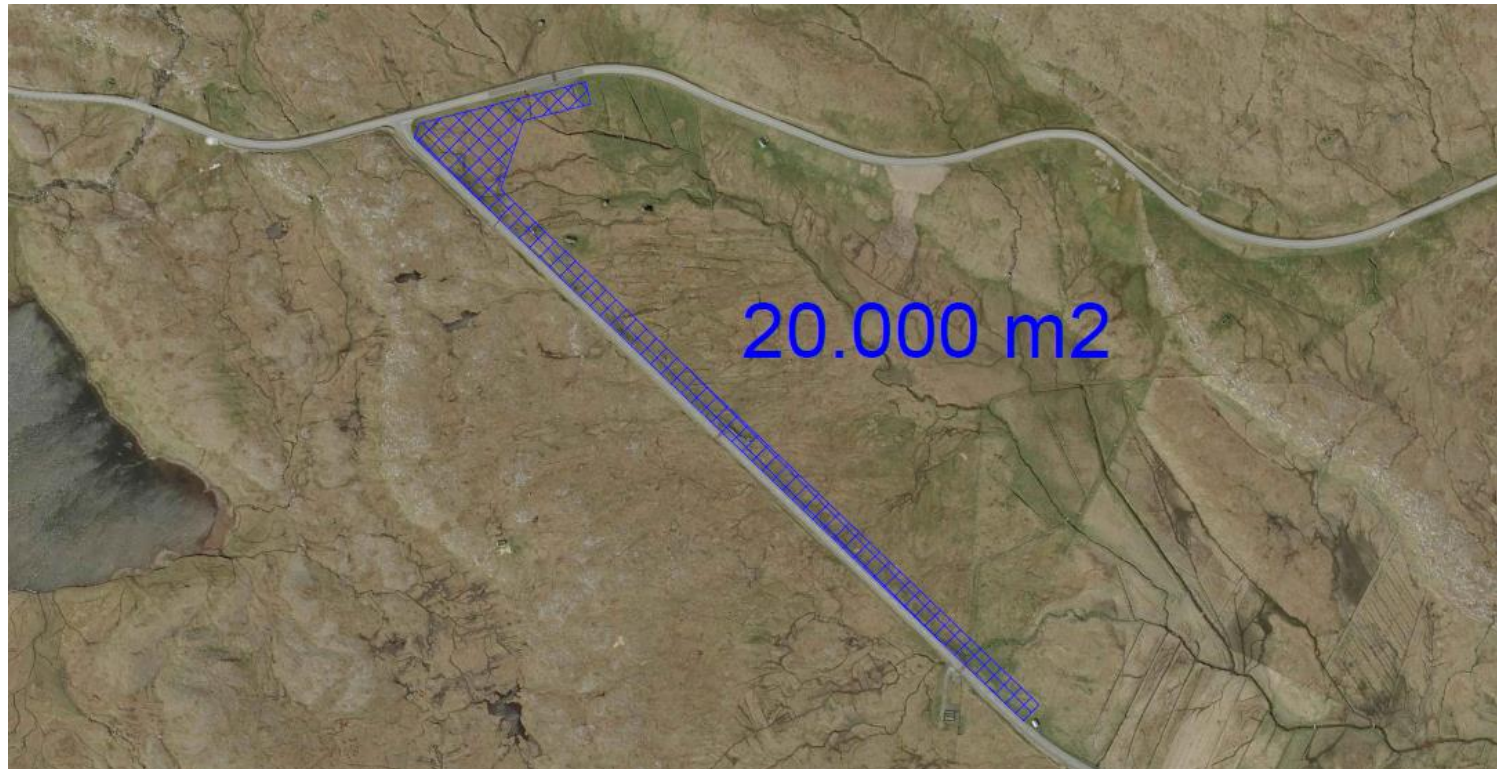
Onnur hugskot til tílíkar goymslur eru vælkomin



Moldgoymsla

Ætlanin er at leggja moldina út í hagan við krossin. Ætlanin var fyrst at leggja hana soleiðis, at hon kann brúkast aftur, har mold móguliga manglar; men at enda verður hon dosað út, um nakað er eftir

Komið endiliga við hugskotum og ynskjum viðv. moldini

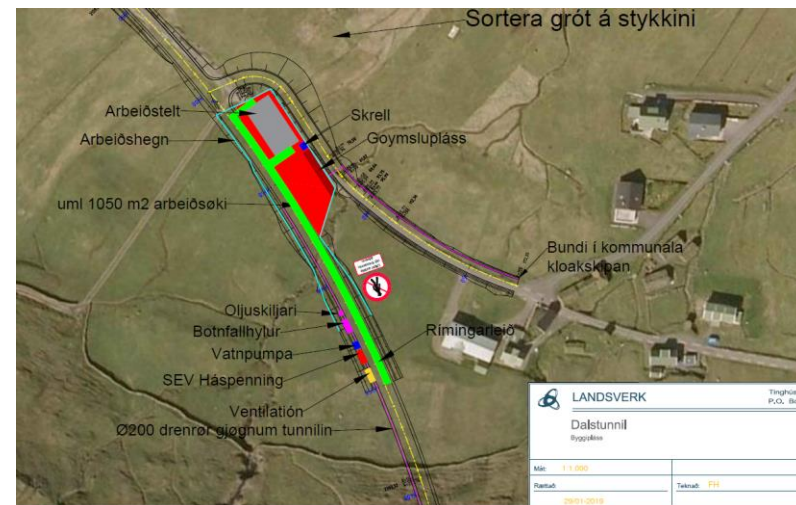


Arbeiðspláss

// Eitt arbeiðstjald verður eftir ætlan sett við tunnismunnan

// Eitt uppskot er at brúka pláss niðan fyri vegin til millumgoymslu/skiljipláss til grót, sum kommunan fær til grunnstykkir aftaná

// Kommunan hevur ikki endaliga tikið støðu til, um hon ynskir eina tílíka loysn



Arbeiðsgongd fyrri tunnilin

// Ætlanin er at byrja í Húsavík at grava inn til munnan

// Arbeiðsplássið verður síðan riggað til, so umstøðurnar at arbeiða verða betri frameftir

// Tunnilsarbeiðið byrjar, og grótið verður brúkt til umrøddu verkætlanirnar

// Fyrst verður arbeitt út frá munnanum við at breiðka og byggja vegir upp.

// Síðani verða tær ætlaðu verkætlanirnar gjørdar. Fyrst verða okkara egnu vegir betraðir (sving og vegakslar)

// Áðrenn tunnilin kemur ígjøgnum, er ætlanin at arbeiða fram til munnan í Dali

// Vegurin í Dali verður at enda breiðkaður, so grót ikki verður koyrt gjøgnum Líðina

Landsverk ger tunnilin

Landsverk hefur keypt útgerð til
arbeiðið at gera tunnilin



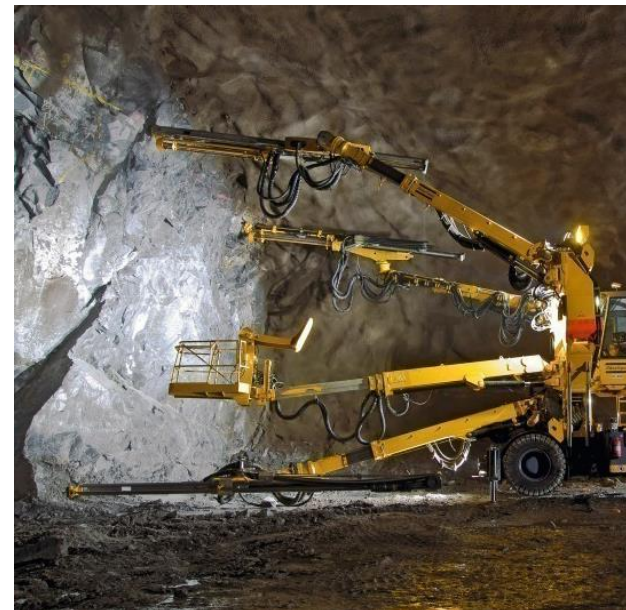
Ávirkan á bygdina

Eftir ætlan verður arbeitt í dagtímunum
frá mánadegi til hósdag frá kl. 07-18

Spreingingar o.s.fr. fara sjálvandi at
ávirka, serliga í byrjanini í Húsavík og móti
endanum í Dali

Tað verður eisini nakað av larmi frá
maskinum og lastbilum

Vit ætla at arbeiða saman við kommununi
at avmarka ávirkanina

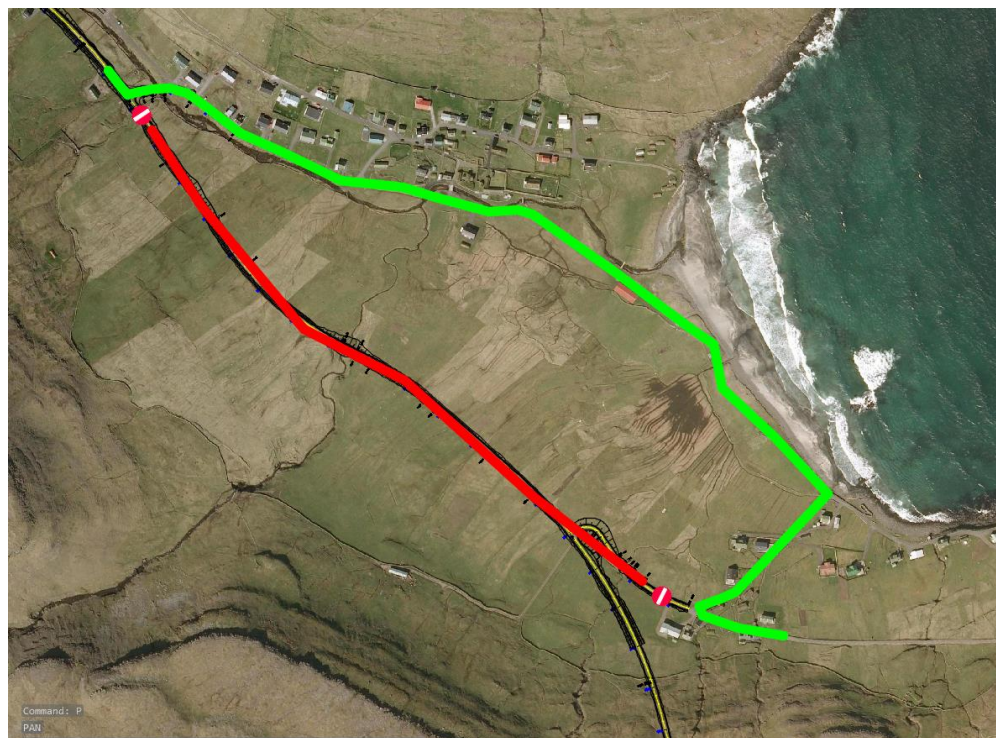


Ávirkan á bygdina

Tað verður neyðugt at steingja vegin, meðan arbeitt verður við tungum maskinum

Tá vegurin er breiðkaður, verður støða tikin til, um tað er neyðugt at steingja tá

Fólk, sum hava ørindi á vegnum og størri bilar, ið ikki kunnu koyra runt, kunnu gera avtalu við okkara fólk um at sleppa at koyra



Tunnisliðið - Manning

**FRITS POULSEN**

Formaður, Deildin fyri Infrakervi
Tunlar, Brúgvar, Strikur

290 791
frpo@lv.fo

**HJALTI D. KRISTMANSSON**

Handverkari, Deildin fyri Infrakervi
Tunlar, Brúgvar, Strikur

290 782

**ALBIN THOMASSEN**

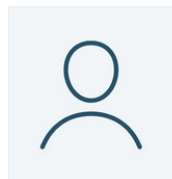
Handverkari, Deildin fyri Infrakervi
Tunlar, Brúgvar, Strikur

290 793

**HEDIN ELLINGSGAARD**

Maskinførari, Deildin fyri Infrakervi
Tunlar, Brúgvar, Strikur

290 792

**PETER JØRGENSEN**

Maskinførari, Deildin fyri Infrakervi
Tunlar, Brúgvar, Strikur

290 794

Tunnisliðið

**JÓGVAN JÁKUP JACOBSEN**

Formaður, Framleiðsludeildin
Grótbrotið, Hústoft

290 721
jjjac@lv.fo

**DELMAR TAUSEN**

Handverkari, Maskinumsiting
Smiðjan, Øravík

290 705

**PÁLL GUNHARD POULSEN**

Maskinførari, Deildin fyri Infrakervi
Tunlar, Brúgvar, Strikur

290 798

**BJARNI PETERSEN**

Økisleiðari, Deildin fyri Infrakervi
Vegaumsitingin, Miðøkið

290 887
bp@lv.fo

**MARLO NICOLAJSEN**

Formaður, Deildin fyri Infrakervi
Vegaumsitingin, Miðøkið

290 910
mani@lv.fo

**FRÍÐRIK HEINESEN**

Sivilverkfrøðingur, Deildin fyri Infrakervi
Høvuðsskrivstovan

290 888
fridrik@lv.fo

Tilknýti

Sigið endiliga frá !

Góð hugskot eru altíð vælkomin til at loysa nakrar av avbjóðingum við verkætlanini

Tit eru tí vælkomin at seta tykkum í samband við okkum:



FRÍÐRIK HEINESEN

Sivilverkfrøðingur, Deildin fyri Infrakervi
Høvuðsskrivstovan

290 888
fridrik@lv.fo



BJARNI PETERSEN

Økisleiðari, Deildin fyri Infrakervi
Vegaumsitingin, Miðøkið

290 887
bp@lv.fo



FRITS POULSEN

Formaður, Deildin fyri Infrakervi
Tunlar, Brúgvar, Strikur

290 791
frpo@lv.fo



MARLO NICOLAJSEN

Formaður, Deildin fyri Infrakervi
Vegaumsitingin, Miðøkið

290 910
mani@lv.fo

Tit eru eisini vælkomin at tosa við kommununa, ið kann geva Landsverki boðini víðari

Takk fyrí ☺