



LANDSVERK
byggir land

Ferðslan 2006

Síða Efnisyvirlit

Page Contents

3	Ferðsluteljingar á hövuðsvegum <i>Traffic counting on main roads</i>
4	Ferðsluarbeiðið á landsvegum <i>Traffic labour (vehicle-km) on highways</i>
4	Tung ferðsla <i>Heavy vehicles</i>
5	Ferðsluteljingar og ferðmátingar <i>Traffic counting and speed measuring</i>
17	Ferðsluóhapp <i>Traffic accidents</i>
27	Samlað longd á landsvegum <i>Highway distances</i>
27	Akför <i>Vehicles</i>
28	Vegtunlar <i>Road tunnels</i>
29	Landsvegaskráin <i>Register of highways</i>

Keldur:

Politiið
Bileftirlitið
Tórshavnar kommuna
P/F Vágatunnilin
P/F Norðoyatunnilin
Ferðslutrygd

Styttingar:

ÁFS = Ársmiðalferðsla um samdøgrið
Annual average traffic per 24 hours
MFS = Mánaðarmiðalferðsla um samdøgrið
Monthly average traffic per 24 hours
VFS = Vikumiðalferðsla um samdøgrið
Weekly average traffic per 24 hours

Ferðsluteljingar á hövuðsvegum

Traffic counting on main roads

Ferðslan á hövuðsvegum verður tald regluliga, og niðanfyri er sett upp “Ársmeðalferðsla um samdøgridd” (ÁFS), ið eru øll akfør, sum í eitt ár fara um teljistaðið, býtt við dagatalið í árinum (365).

Ársmeðalferðsla um samdøgridd

Veganr.	Teljistað	2002	2003	2004	2005	2006
550	Hoydalsá, Tórshavn – Hoydalar	7424	7976	8102	8140	8404
550	Kollfjarðartunnilin	4629	4872	4876	5103	5494
510	Oyggjarvegurin, á Bøllureyni	489	529	458	495	546
540	Kollfjarðardalur, vestan fyri rundkoyringina	2362	2854	- *	- *	- *
510	Kollfjarðardalur, eystan fyri rundkoyringina	4322	4502	- *	- *	- *
610	Norðskálatunnilin	2814	2970	2949	3238	3520
670	Á Gøtueiði	3949	3662	3645	3904	4378
610	Á Lambareiði	4229	4392	4324	4445	4503
670	Leirvíkartunnilin	1986	2071	2168	2291	2646
209	Sunnanvert í Øravík	832	855	890	887	980
220	Á Nesi, Vági	1498	1521	1420	- *	1320
330	Við Sandvatn, Inni í Vika	744	811	779	751	827
440	Vatnavegurin, við Leitisrætt	1656	2106	2171	2357	2438
770	Norðanvert Hvannasundstunnilin	894	911	916	895	1024

* Teljistað óvirkið

Ársmeðalferðsla á hövuðsvegum í Tórshavn

Veganr.	Teljistað	2002	2003	2004	2005	2006
0268	R. C. Effersøesgøta v/Mýrigøtu	11346	10449	9059	-	10152
0268	R. C. Effersøesgøta v/Johs. Berg	12026	10745	11704	10566	12712
0339	Eystari Ringvegur v/gl. sápuFabr.	7814	8138	7715	8097	-
0338	Norðari Ringvegur v/Shellstøðina	11800	11649	10750	-	-
0337	Vestari Ringvegur v/Kvasir	10005	9824	-	-	-

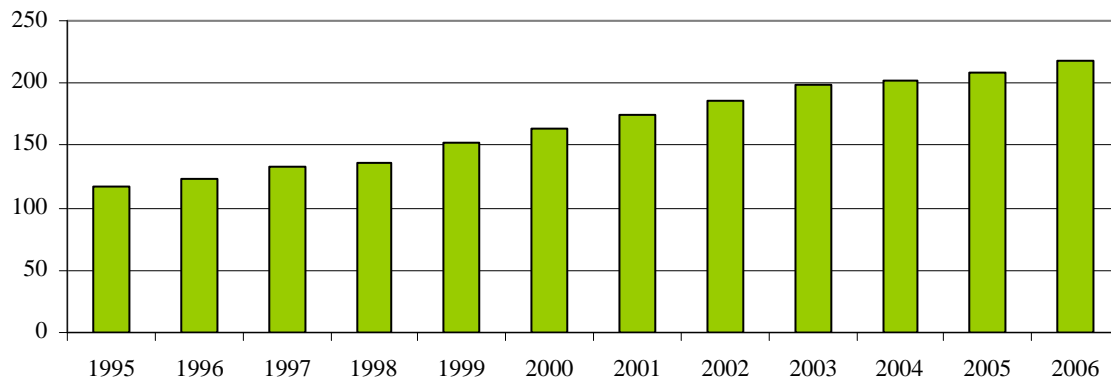
Ársmeðalferðsla í undirsjóvartunlunum

Teljistað	2003	2004	2005	2006
Váгатunnilin	880	1015	1122	1433
Norðoyatunnilin				1600

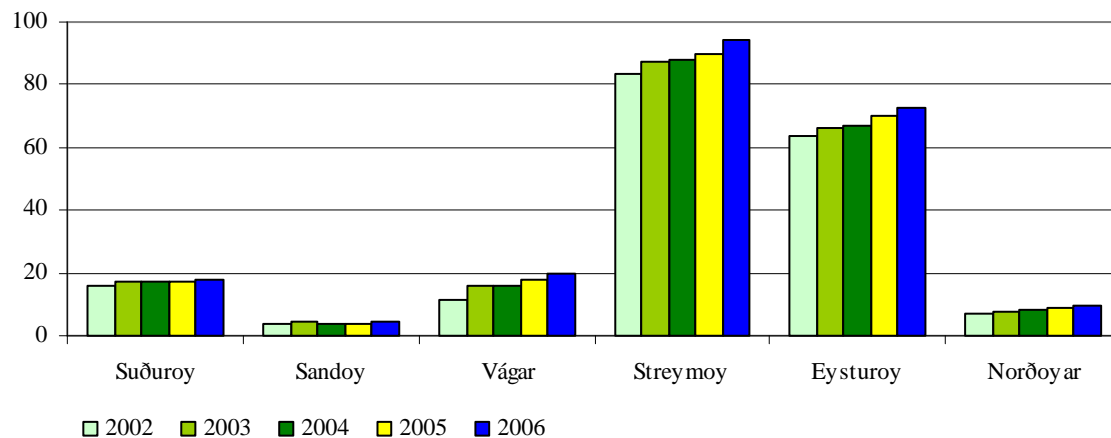
Ferðsluarbeiðið á landsvegnum

Traffic labour (vehicle km)

Mió. akfarskm



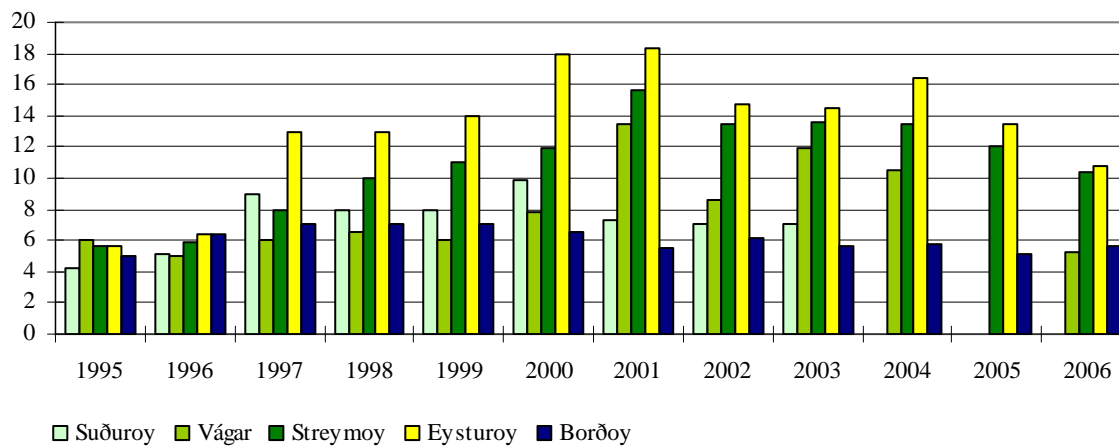
Mió. akfarskm



Tung ferðsla

Heavy vehicles

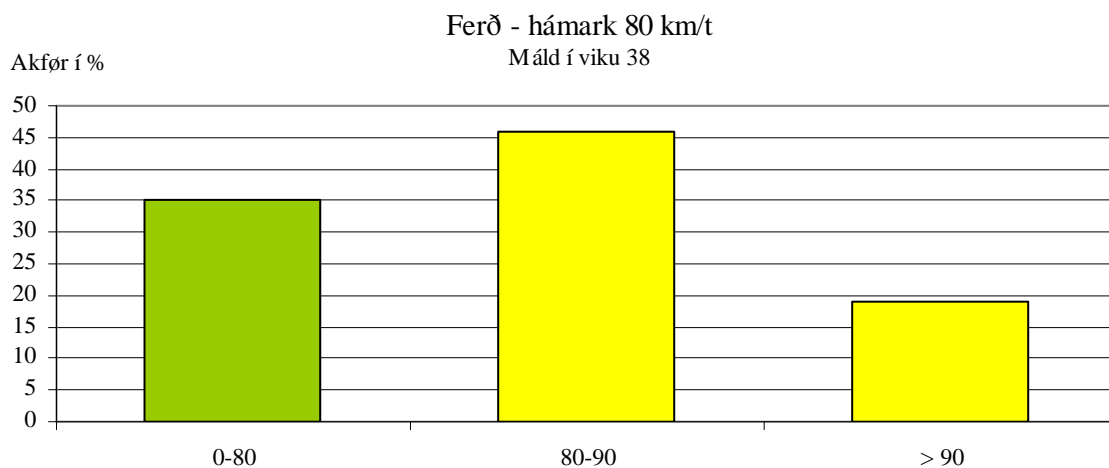
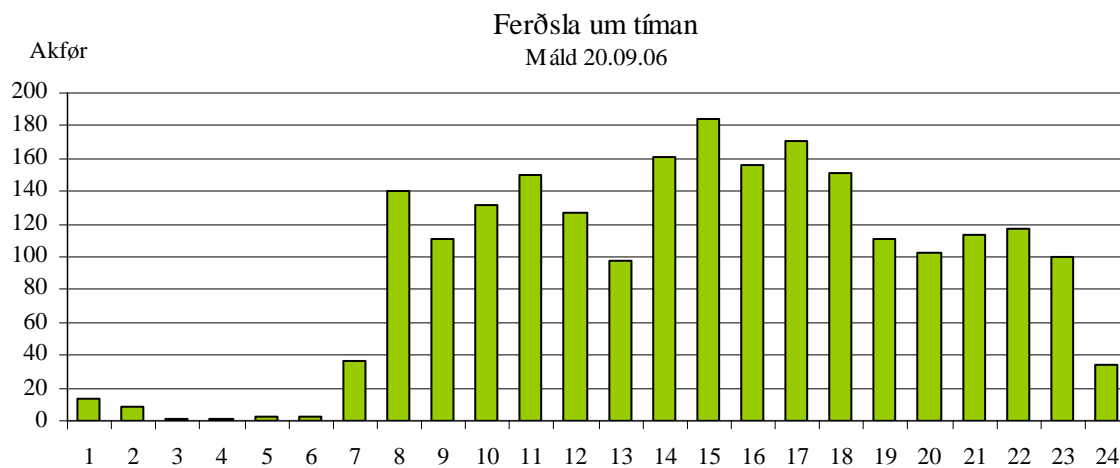
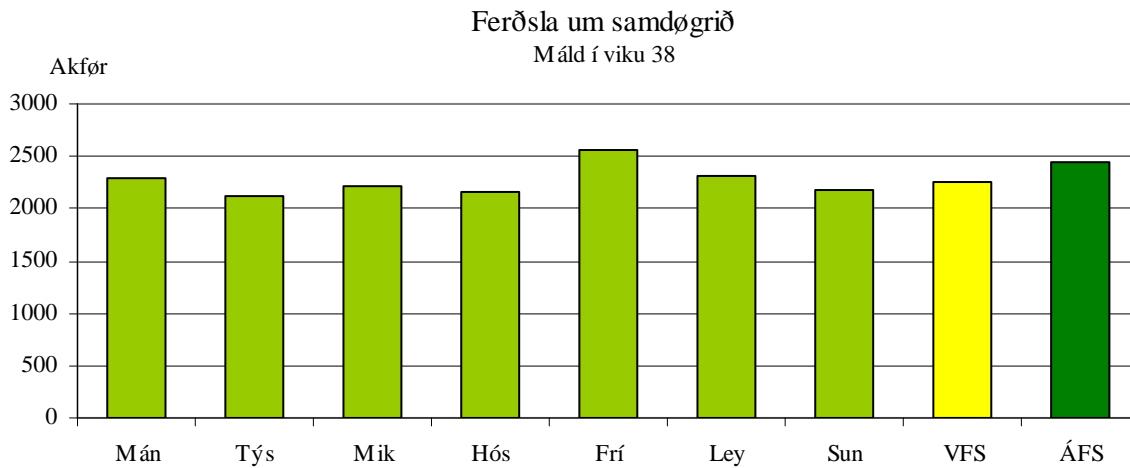
Tung ferðsla %



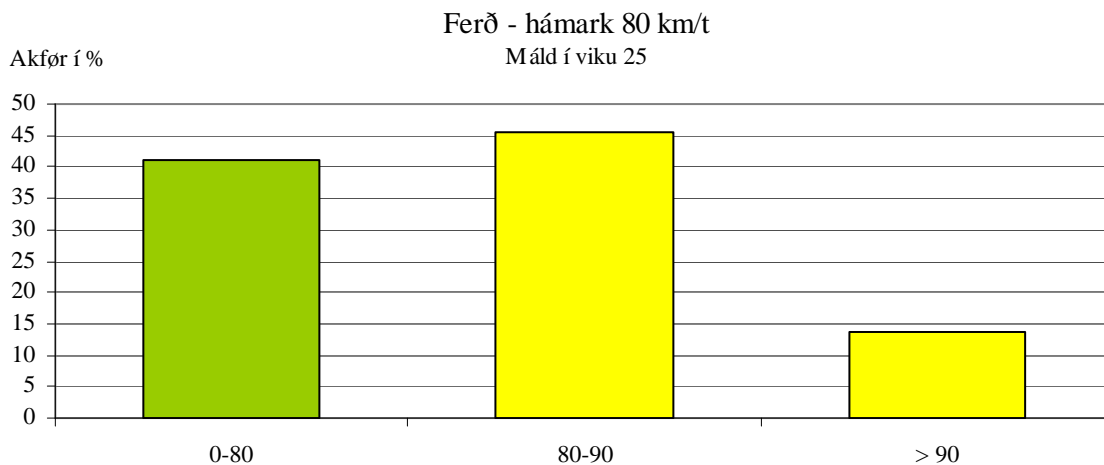
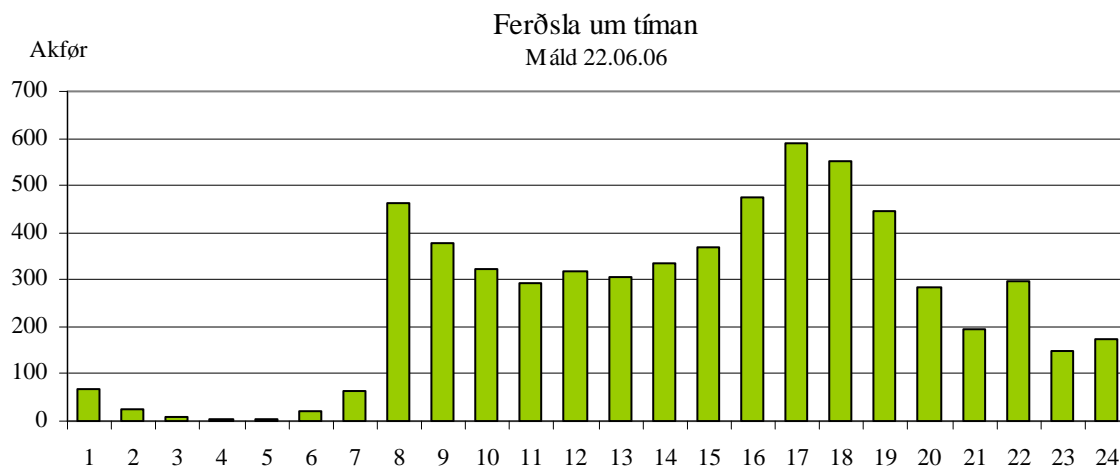
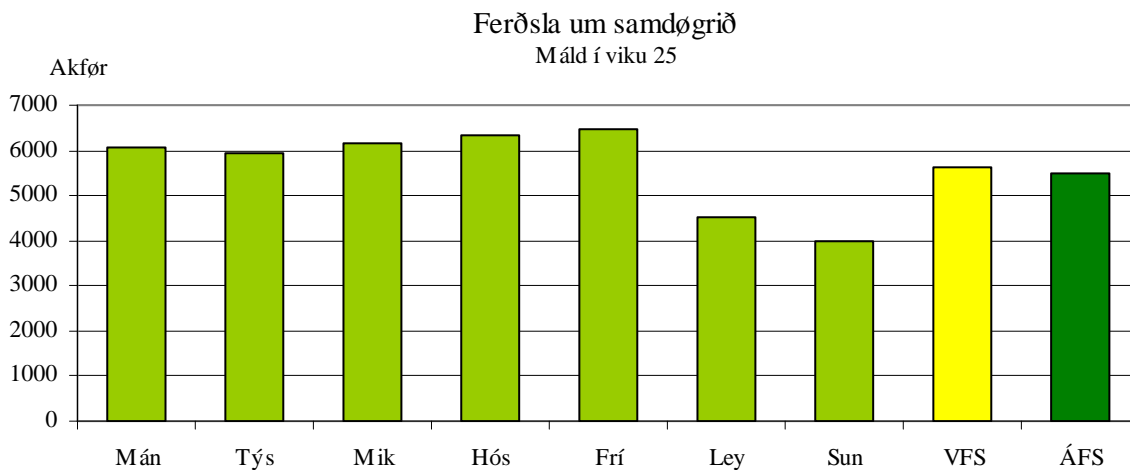
Ferðsluteljningar og ferðmátningar

Traffic counting and speed measurements

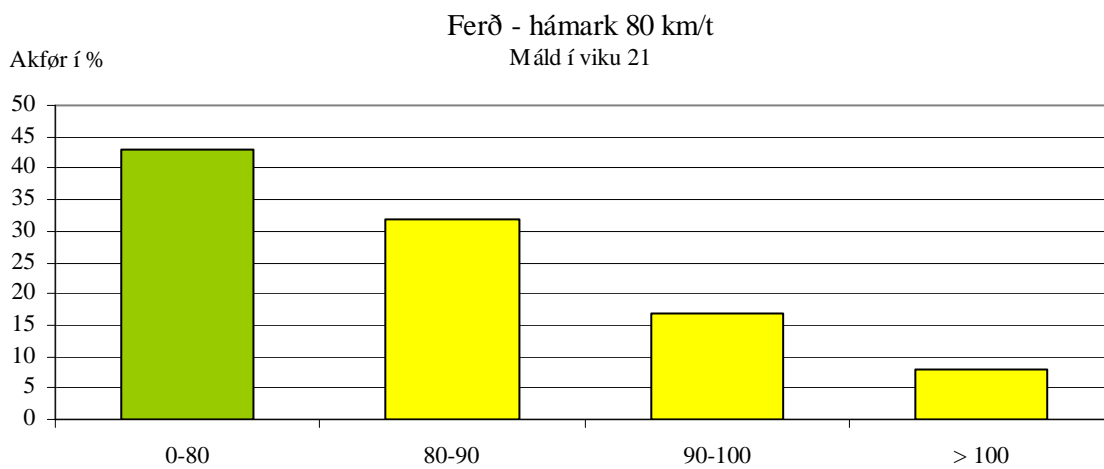
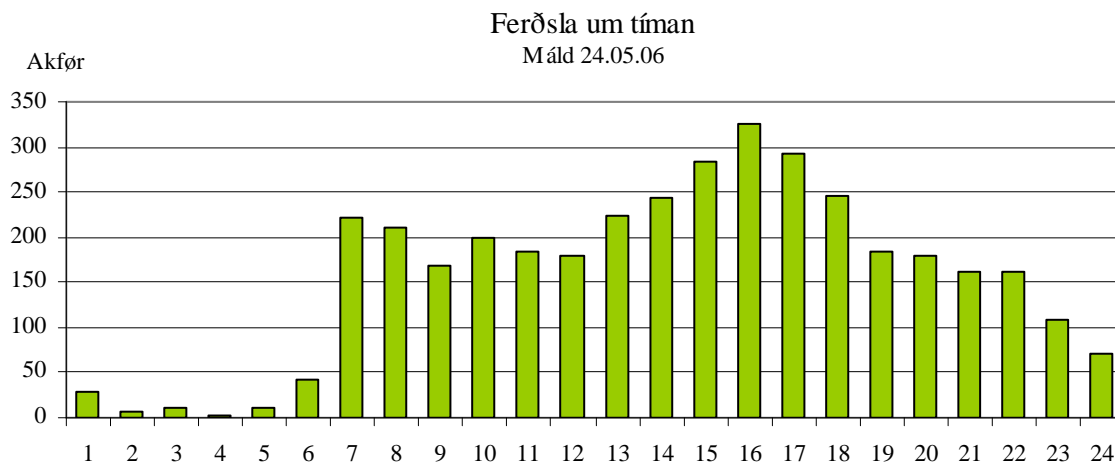
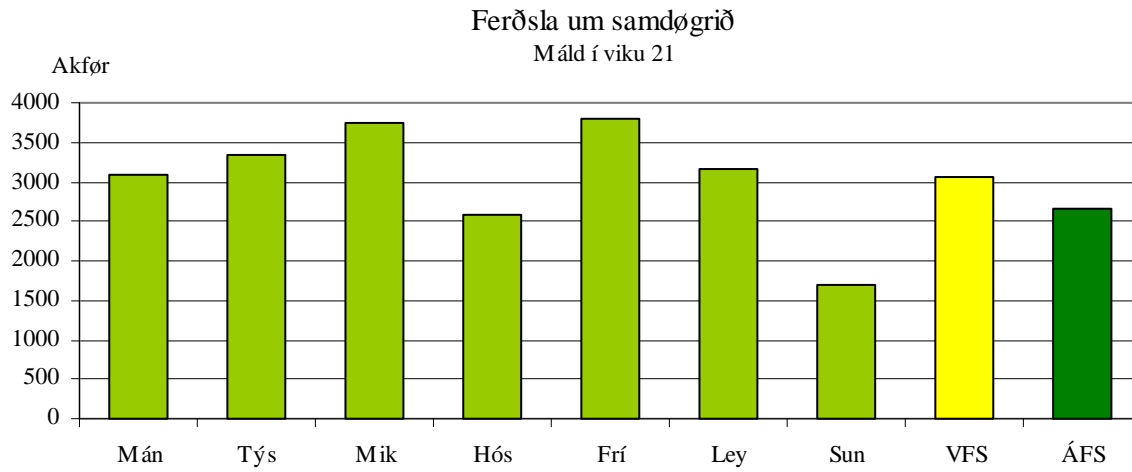
Við Leitirætt



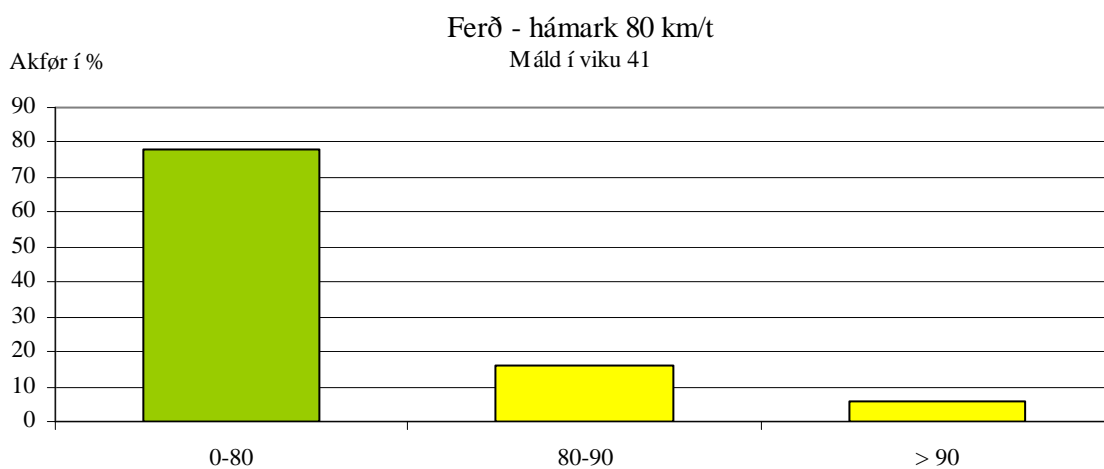
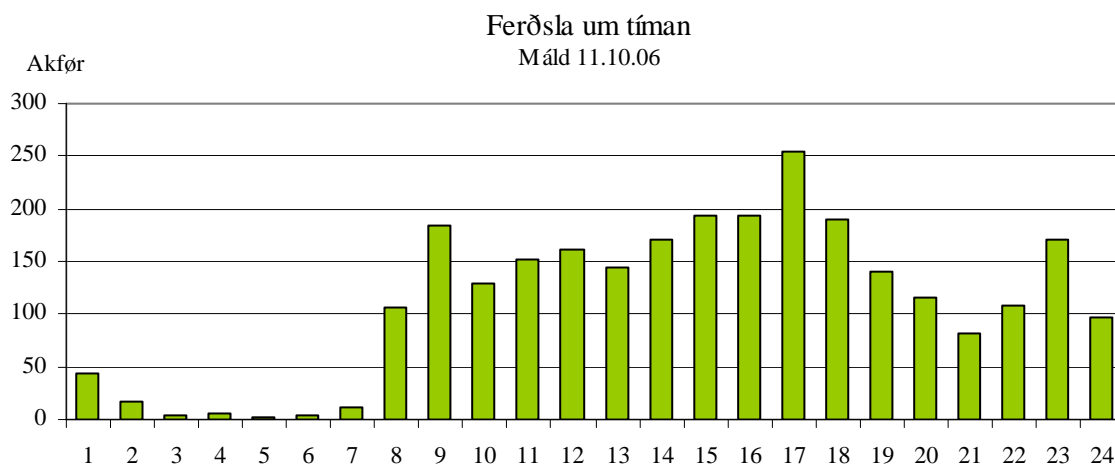
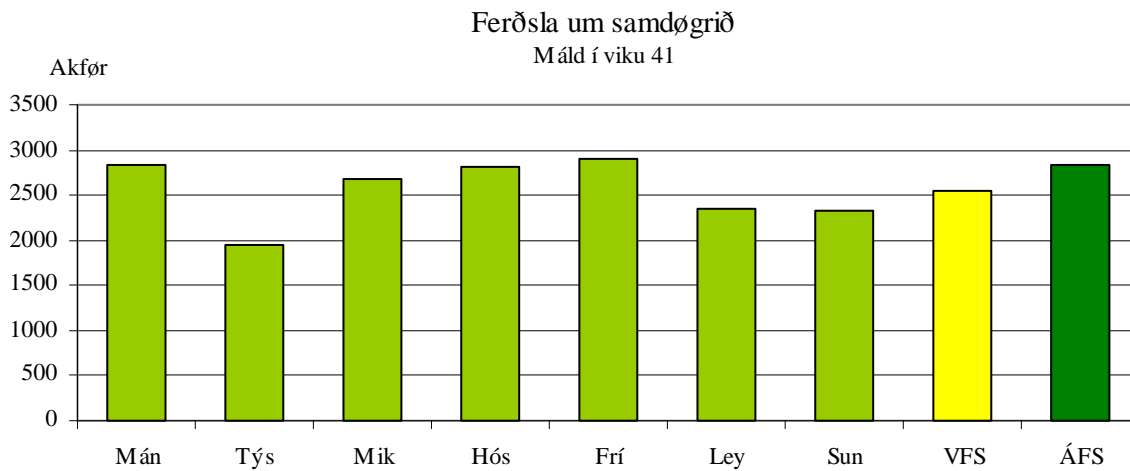
Kollfjarðartunnilin



Leirvíkartunnilin



Á Grønabóli, Klaksvík



Ferðsluteljningar kring landið

Traffic counting around the country

Suðuroy

Teljistað	Lopra	Nes	Øravík	Trongisvágur
Ferðsla millum	Lopra-Sumba	Nes-Vág	Trongisvág-Øravík	Trongisvág-Hvalba
2002	322	1498	1118	569
2003	369	1521	1107	769
2004	326	1481	1127	779
2005	314	-	1090	646
2006	337	-	1263	680

Teljistað	Tvøroyri	Øravík	Vágur	Hvalba
Ferðsla millum	Tvøroyri-Froðba	Øravík-Fámjin	Vág-Lopra	Hvalba-Sandvík
2002	553	140	652	211
2003	632	133	699	198
2004	566	142	654	217
2005	591	146	611	215
2006	563	146	671	198

Sandoy

Teljistað	Krókafossur	Inni í Vika	Skálavík	Húsavík
Ferðsla millum	Skopun-Meginskúlan	Meginskúlan-Sand	Skálavík-Krossvegin	Húsavík-Krossvegin
2002	603	744	252	191
2003	650	811	319	210
2004	626	779	274	196
2005	618	751	257	193
2006	705	827	269	211

Vágar

Teljistað	Sørvágur	Tváltá	Leitisrætt	Grótbrotið	Gásadalur
Ferðsla millum	Sørvág-Bø	Sandavág-Miðvág	Vatnsøyrar-Miðvág	Sandavág-Váгатnl./Oyrargjógv	Gásadal - Bø
2002	280	2195	1656	667	
2003	280	2634	2106	1159	
2004	360	2697	2291	1249	
2005	347	2673	2357	1363	
2006	367	2867	2438	1621	176

Suðurstreymoy

Teljistað	Oyggjarvegur	Sandá	Hoydalsá	Langidalur
Ferðsla millum	Oyggjarvegin-Nðr. Ringveg	Havnardal-Kirkjubø	Tórshavn-Hoydalar	Hoydalar-Hvítanæs
2002	1717	969	7424	7003
2003	1726	996	7976	7556
2004	1847	1147	8035	7612
2005	1767	1097	8140	7699
2006	2443	1329	8404	7963

Norðstreymoy

Teljistað	Kollfj.dalur	Kollfj.dalur	Gassádalur	Hvilvt
Ferðsla millum	Kollfj.dal-Leynar	Kollfj.dal-Kollafjørð	Vestmanna-Kvívík	Kollfj.dal-Tórshavn
2002	2363	4322	1367	489
2003	2854	4502	1001	529
2004	2875	4532	1016	458
2005	2951	4684	970	495
2006	-	-	1086	546

Norðstreymoy v/Sundalagið

Teljistað	Saksunardalur v/Sundabrúnna	Nesvík	v/Deildará	v/Toftadalsáir
Ferðsla millum	Hvalvík-Saksun	Nesvík-Streymnes	Nesvík-Langasand	Hósvík-Kollafjørð
2002	148	3473	563	3443
2003	186	3757	540	3749
2004	151	3803	579	3810
2005	158	3796	584	3815
2006	140	4125	571	4131

Eysturoy, norðari partur

Teljistað	Funningur	Oyrarybakki	Oyrarybakki	Funningsfjørður	v/Marká
Ferðsla millum	Eiði-Funning	Sundabrúnna-Oyri	Sundabrúnna-Norðskála	Funning-Funningsfjørður	Rundkoyring-Svínáir
2002	136	1292	1441	639	719
2003	147	1300	1528	650	882
2004	150	1380	1540	466	890
2005	258	1089	1459	557	1016
2006	232	905	1459	571	1010

Eysturoy, sunnari partur

Teljistað	Fuglafjørður	Skáli	Rituvík	Toftir
Ferðsla millum	Fuglafjørð-Varmakeldueiði	Skála-Skálabotn	Rituvík-Runavík	Toftir-Runavík
2002	2262	1574	1205	2496
2003	2498	1560	1262	2424
2004	2565	1692	1354	2569
2005	2464	1707	1526	2678
2006	2386	1635	1616	2693

Teljistað	Skipanes	Millum Fjarða	Funningsfjørður
Ferðsla millum	Skipanes-Skálabotn	Oyndarfjørð-Millum Fjarða	Funningsfjørð-Tunnilsvegin
2002	3320	282	438
2003	3570	280	471
2004	3538	269	466
2005	3741	287	557
2006	4162	296	530

Norðoyar

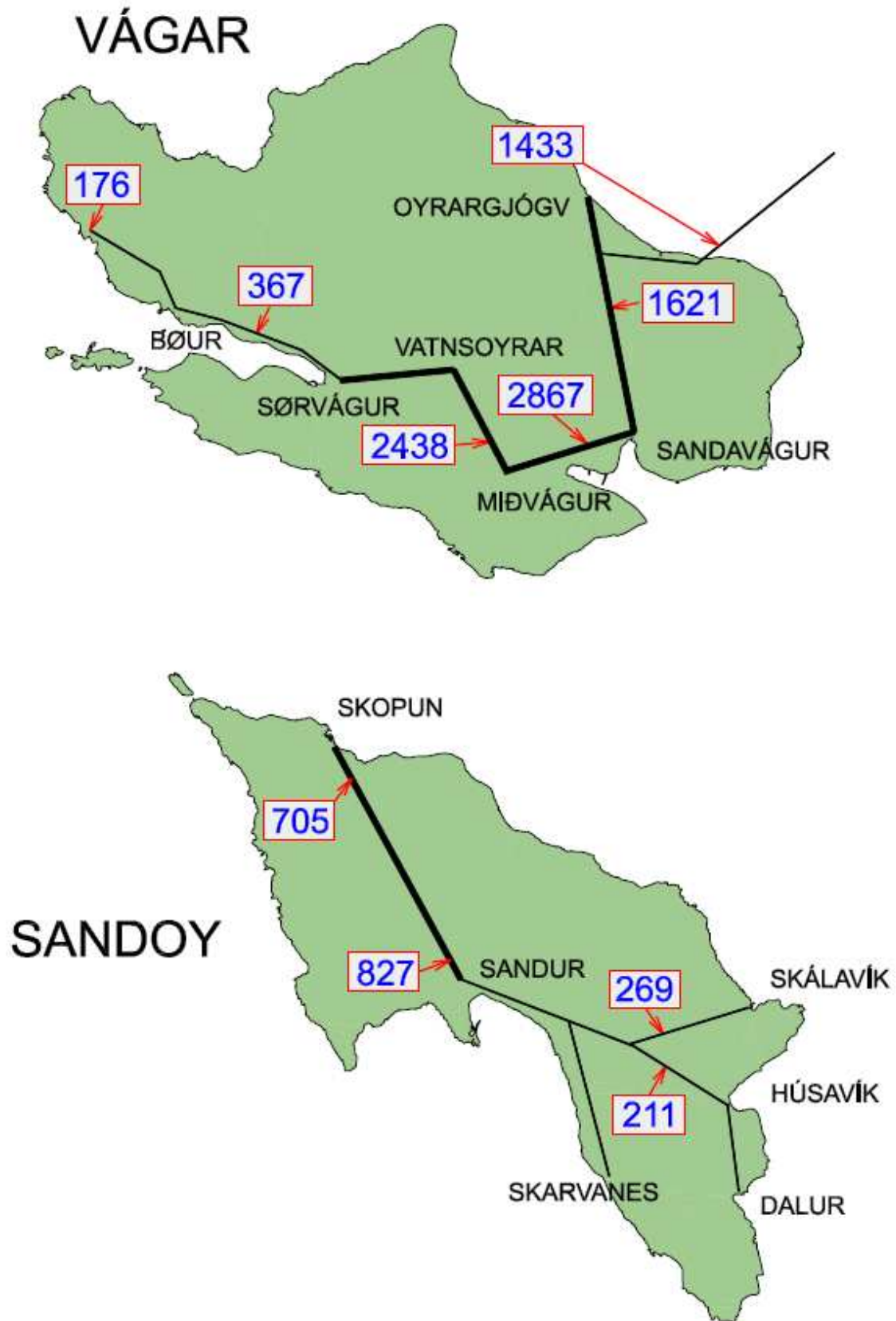
Teljistað	Gomlu Gerðar	Ánagjógv	v/Hvannasundstunnilin
Ferðsla millum	Klaksvík-Oyrar	Tunnilsvegin-Ánirnar	Hvannasundstunnilin-Depil
2002	1285	976	894
2003	1365	839	911
2004	1565	937	916
2005	1602	1007	895
2006	1868	1069	1024

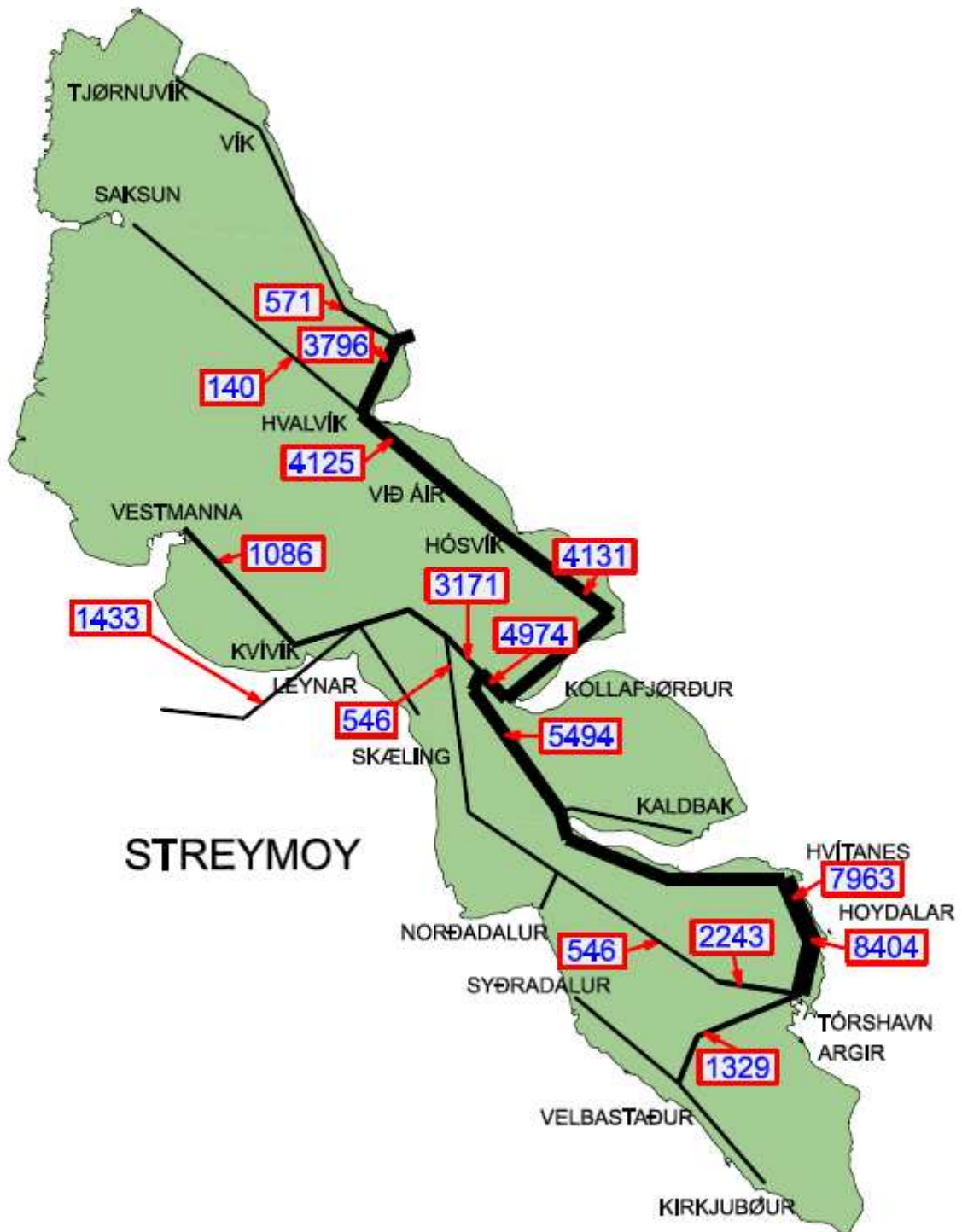
Teljistað	Grønaból	Viðareiði
Ferðsla millum	Klaksvík-Tunnilsvegin	Viðareiði-Hvannasund
2002	2364	361
2003	2372	412
2004	2453	463
2005	2720	441
2006	2848	470

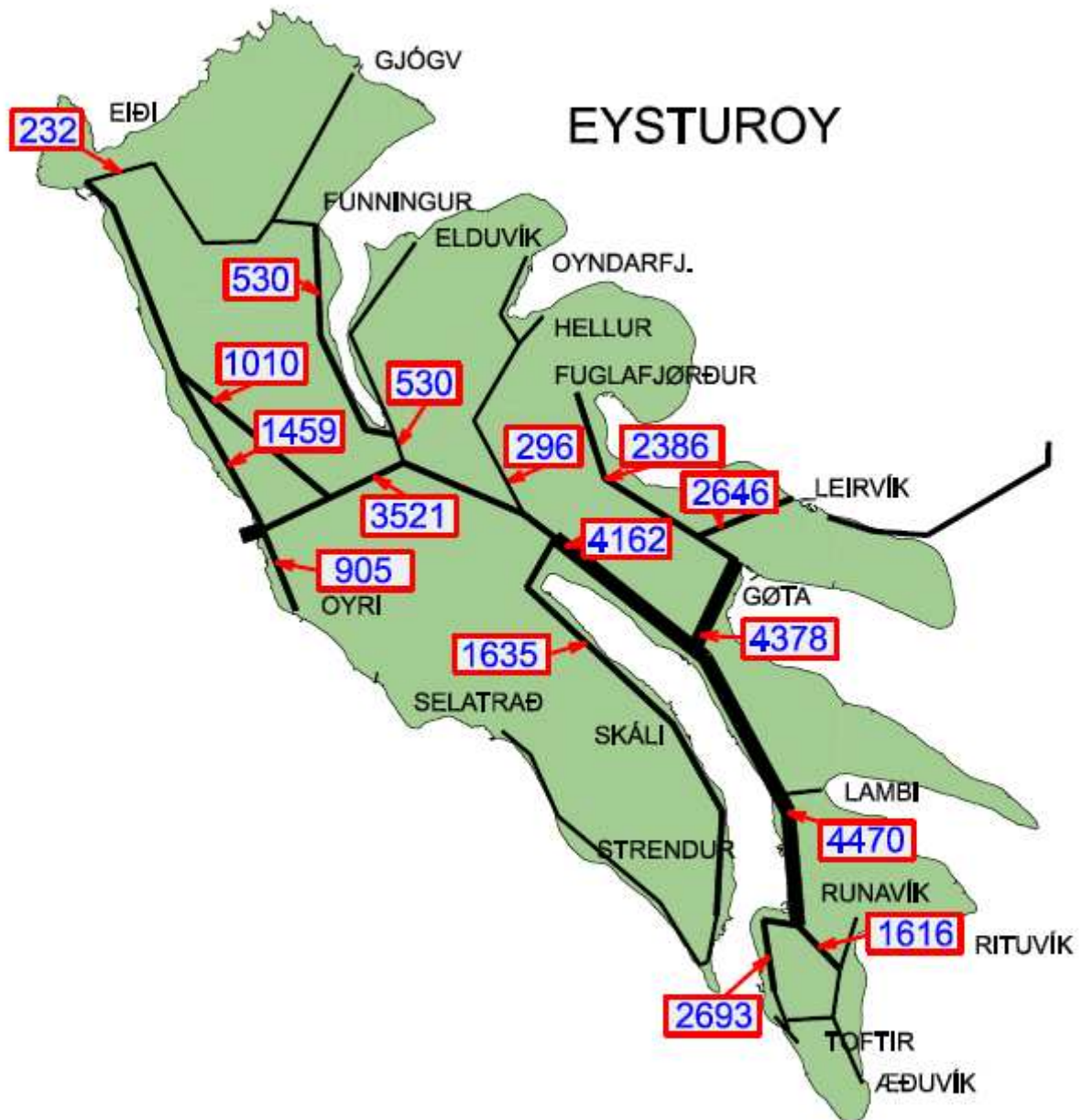


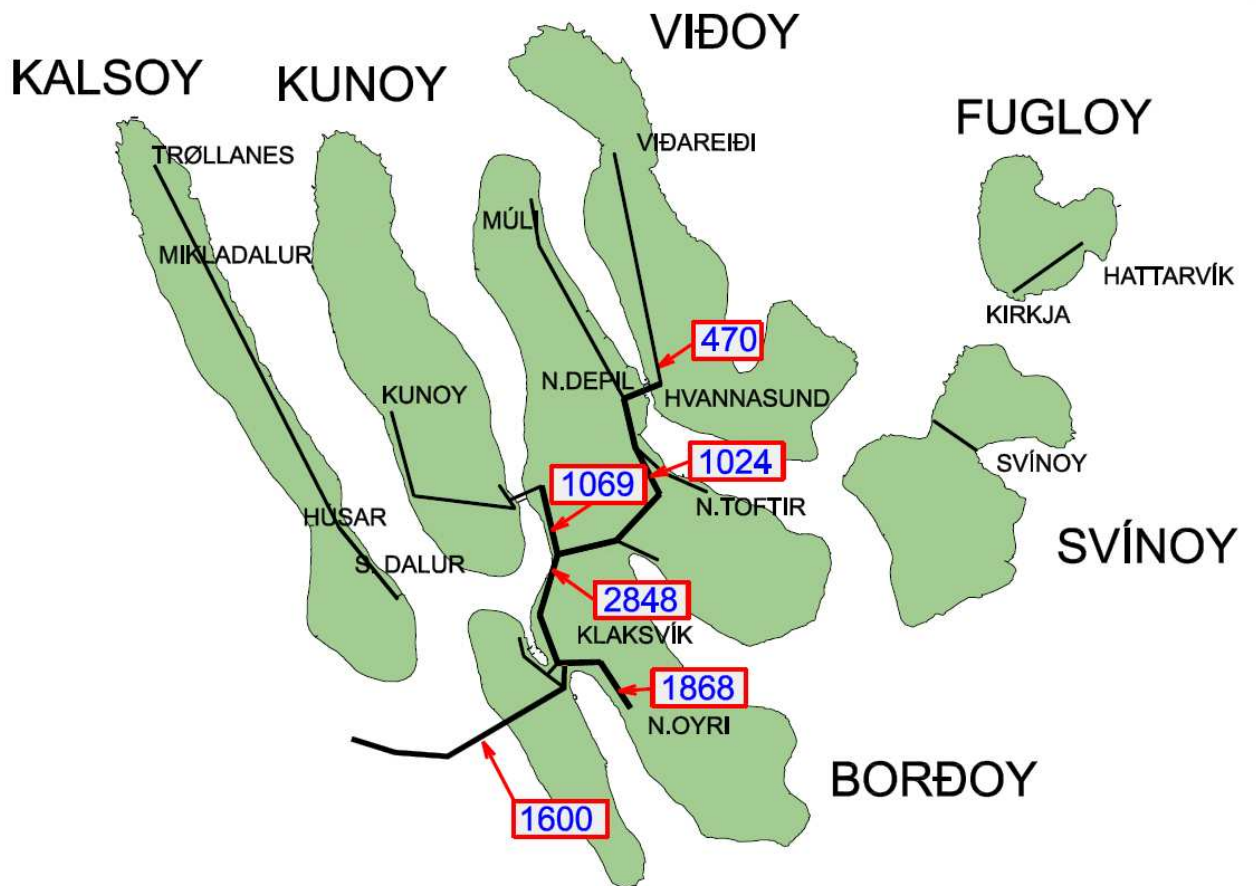
Ferðsluteljingar 2006

- ÁFS = Ársmeðalferðsla um samdøgrið
- 0-500 akfør um samdøgrið
- 500- 300 akfør um samdøgrið
- 3000-5000 akfør um samdøgrið
- > 5000 akfør um samdøgrið









Ferðsluóhapp á landsvegum 2006

Traffic accidents on highways 2006

Øki	Ferðslu- óhapp	Skadd	Av teimum deyð	Óhapp/ rúsdrekka	Av teimum skadd	Óhapp/ seyður
Suðuroy	41	5	0	2	1	5
Sandoy	7	3	0	1	0	1
Vágar	21	2	0	0	0	11
Streymoy	155	25	1	15	3	25
Eysturoy	86	18	3	6	4	13
Norðoyar	43	8	0	2	1	8
Tilsamans	353	61	4	26	9	63

Ferðsluóhapp á kommunalu vegum 2006

Traffic accidents on local roads

Øki	Ferðslu- óhapp	Skadd	Av teimum deyð	Óhapp/ rúsdrekka	Av teimum skadd	Óhapp/ fótgang- arar	Av teimum skadd	Óhapp/ súkkur	Av teimum skadd
Suðuroy	45	2	0	1	0	1	1	0	0
Sandoy	7	1	0	0	0	0	0	0	0
Vágar	27	3	0	0	0	3	3	0	0
Streymoy	451	26	0	25	2	11	9	3	1
Eysturoy	123	3	0	3	0	1	1	0	0
Norðoyar	107	5	0	3	0	3	2	1	0
Tilsamans	760	40	0	32	2	19	16	4	1
Tils. 2006:	1113	101	4						

Deyð: 1. Sunnan fyri Fuglafjørð
 2. Undir Valaknúkum
 3. Sunnan fyri Hvítanes
 4. Millum Fjarða

Ferðsluóhapp við fólkaskaða á landsvegnum

Traffic casualties on highways

	Óhapp við fólkaskaða	Skadd	Av teimum deyð
Suðuroy:	Øravík – Hov	2	0
	Trongisvágur	1	0
	norðan fyri Hvalbiartunnilin	1	0
	Hvalba	1	0
Sandoy:	Skopunarvegurin	1	0
Vágar:	Miðvágur	1	0
	norðan fyri Sandavág	1	0
Streymoy:	Tórshavn – Gamlarætt	1	0
	Oyggjarvegurin	2	0
	sunnan fyri Hvítanes	1	4
	norðan fyri Sund	1	1
	Kollfjarðartunnilin	2	0
	Kollfjarðardalur	1	3
	Leynatunnilin	1	2
	Vestmannavegurin	1	1
	Hósvík – Áir	1	2
	Áir	2	2
	v/Hvalvík	2	2
	norðan fyri Streymnes	1	2
	Haldarsvík	1	1
Eysturoy:	Millum Fjarða	1	1
	krossurin í Skálabotni	1	1
	Skálafjørður	1	1
	Undir Valaknúkum	1	4
	Innan Glyvur	1	2
	Lambareiði	1	1
	Gøtueiði	1	1
	oman fyri Syðrugøtu	1	1
	Gøtudalur	1	1
	v/Leirvík	1	3
	sunnan fyri Fuglafjørð	1	1
	sunnan fyri Eiði	1	1
Norðoyar:	Ánavegur	1	1
	sunnan fyri Árnafjarðartunnilin	1	1
	Árnafjarðartunnilin	1	1
	v/Norðdepil	1	1
	Viðareiðisvegurin	2	4
Tilsamans	43	61	4

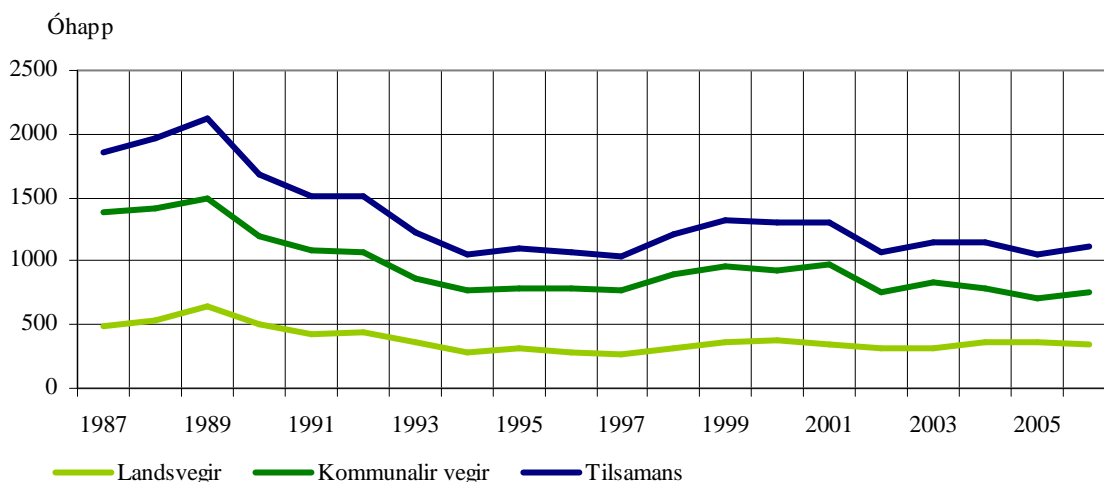
Ferðsluóhapp við fólkaskaða á kommunalu vegunum

Traffic casualties on local roads

		Óhapp við fólkaskaða	Skadd	Av teimum deyð
Suðuroy:	Tvøroyri	2	2	0
Sandoy:	Sandur	1	1	0
Vágar:	Sørvágur	2	2	0
	Miðvágur	1	1	0
Streymoy:	Tórshavn	22	22	0
	Argir	1	1	0
	Hoyvík	2	2	0
	Vestmanna	1	1	0
Eysturoy:	Lambi	1	1	0
	Norðragøta	1	1	0
	Leirvík	1	1	0
Norðoyar:	Klaksvík	4	5	0
Tilsamans		39	40	0

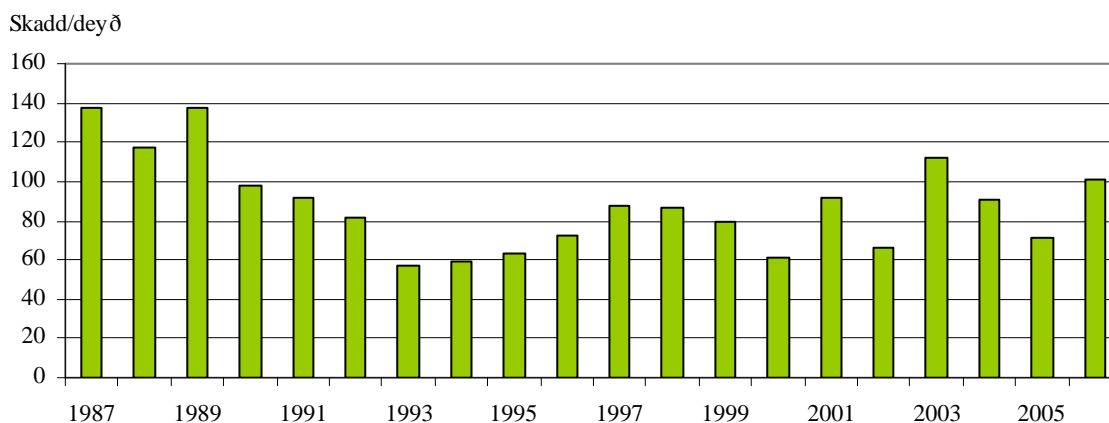
Ferðsluóhappini 1987 – 2006

Traffic accidents 1987 – 2006



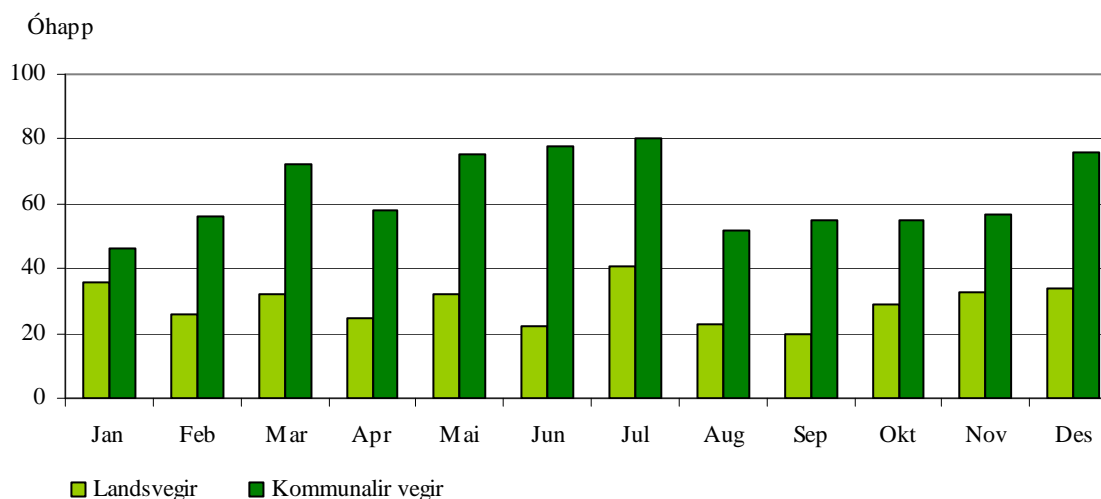
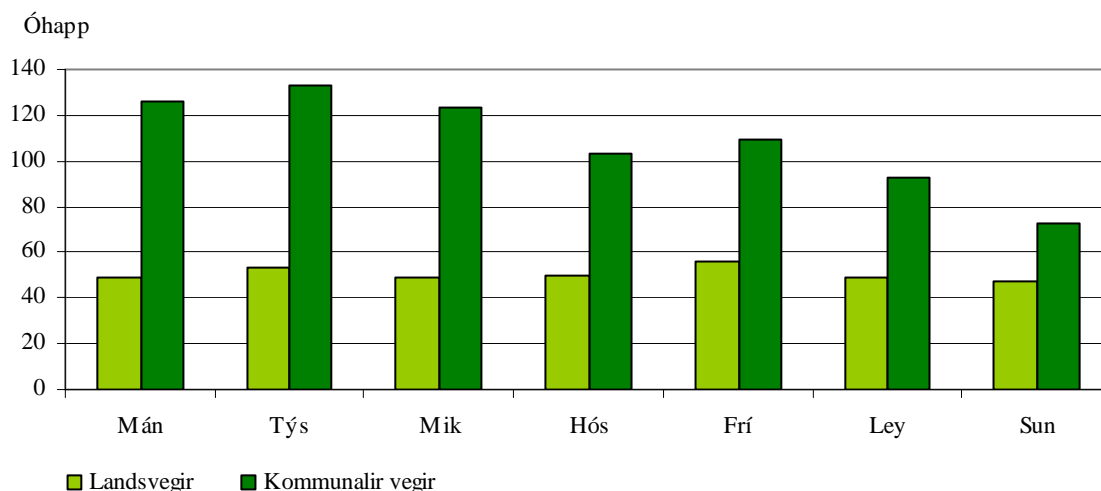
Skadd og deyð 1987 – 2006

Casualties and killed in traffic accidents 1987 – 2006



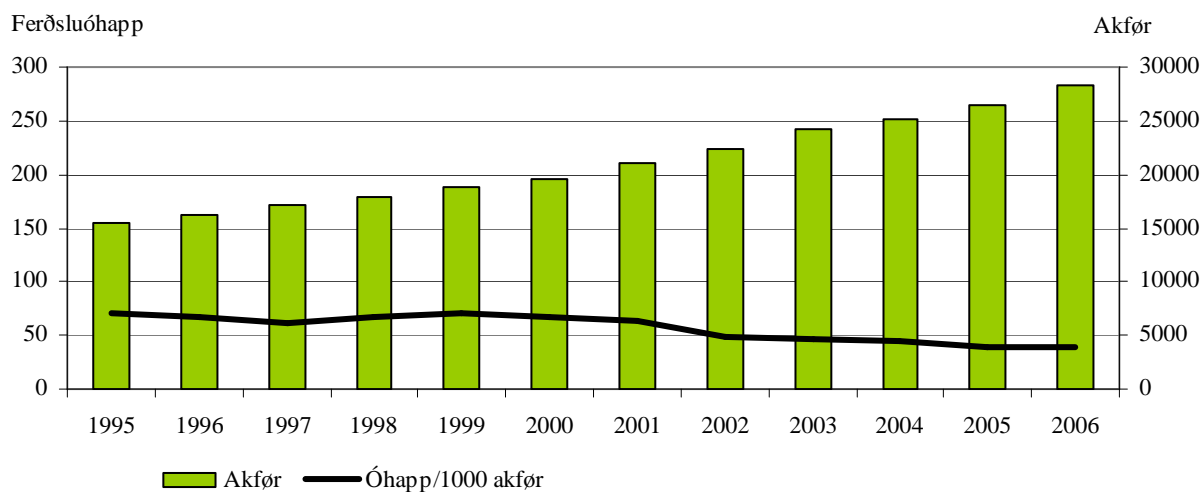
Vikudagabýtið og mánaðarbýtið av óhappunum 2006

Traffic accidents 2006 per day of the week / per month



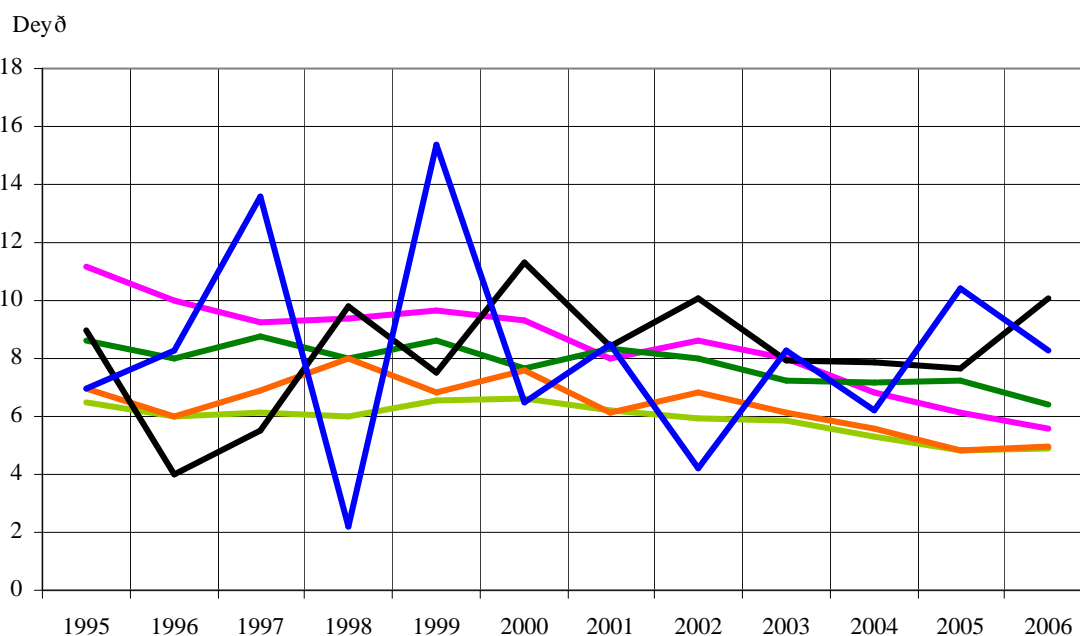
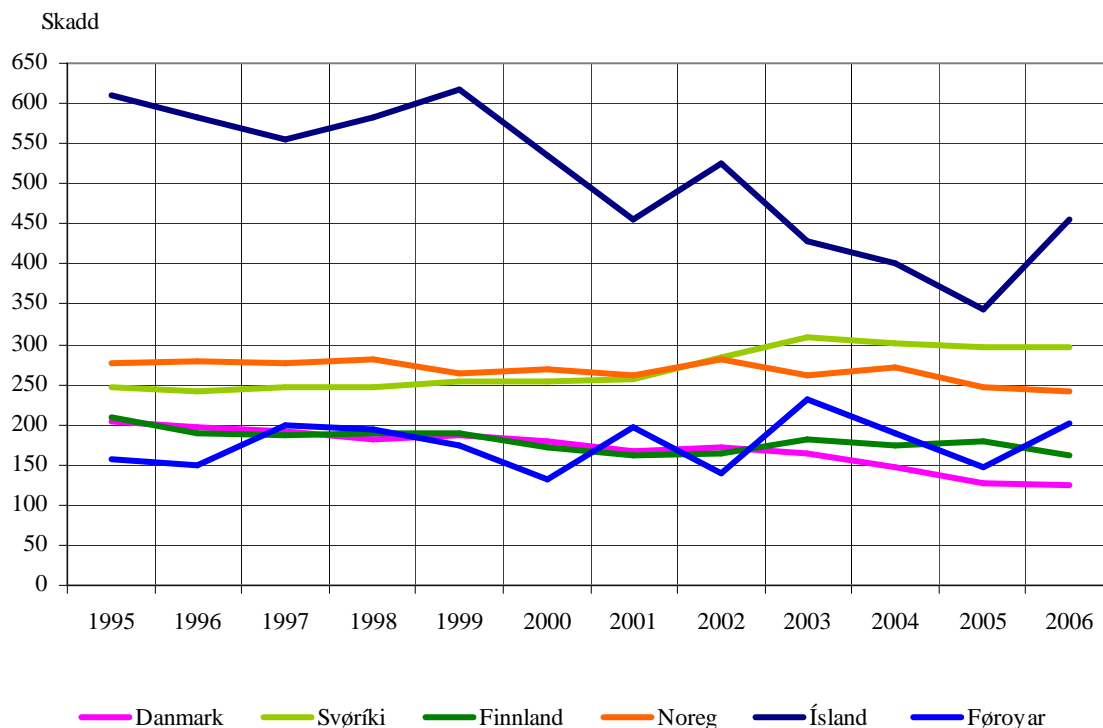
Óhapp pr. 1000 akfór

Traffic accidents per 1000 vehicles



Norðurlond: Skadd og deyð pr. 100.000 íbúgvar

Injured and casualties pr 100.000 inhabitants



Ferðsluóhappini 2006

Svart: Ferðsluóhapp á landsvegunum

Blátt: Ferðsluóhapp við fólkhaskaða á landsvegunum

Reyttt: Deyð tilsamans í ferðsluni 2006



VÁGAR

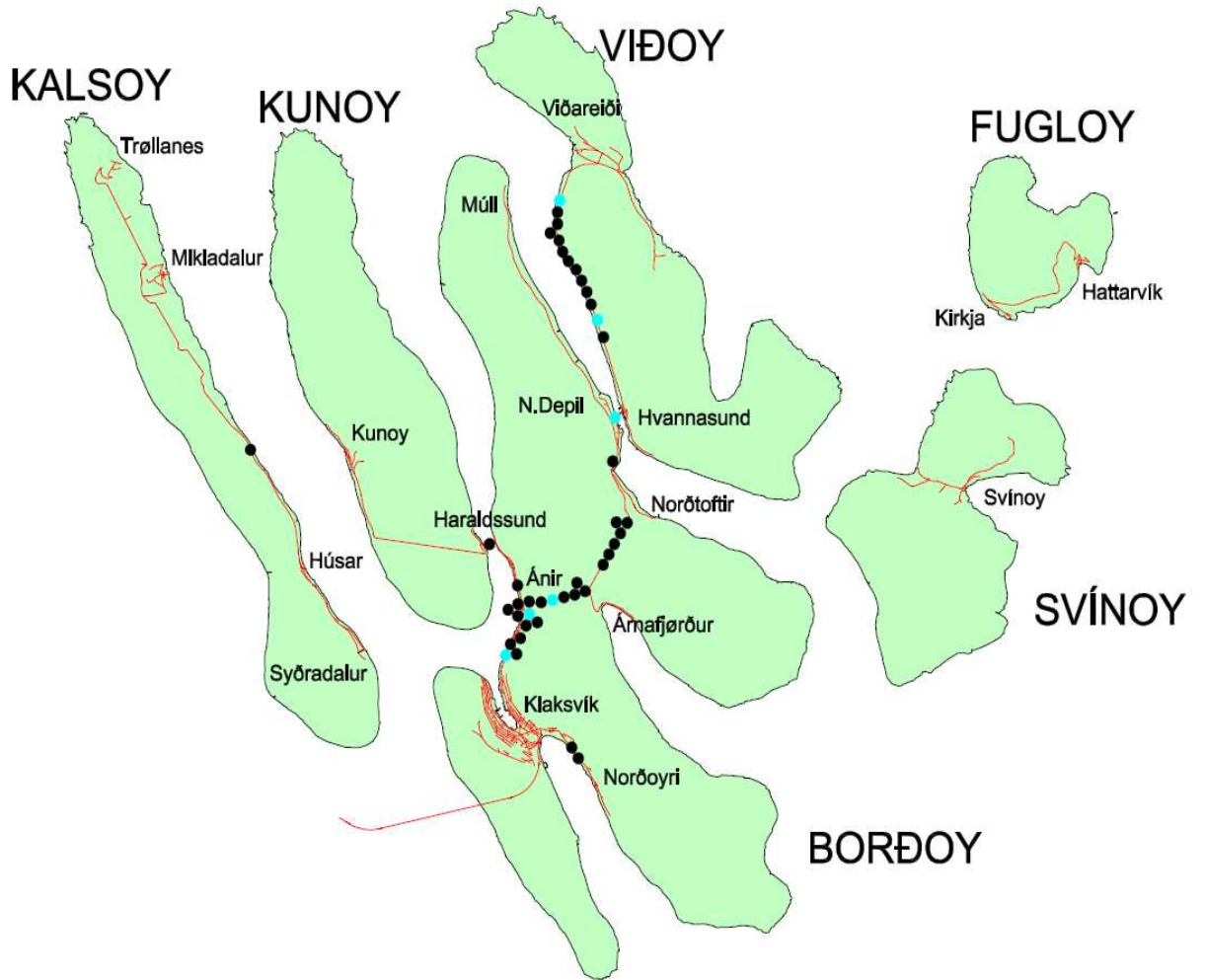


SANDØY









Samlað longd á landsvegum

Highway distances

	km	harav tunlar	Einbreytaðir vegir		Tvíbreytaðir vegir	
			asfaltlagdir %	eyrlagdir %	asfaltlagdir %	eyrlagdir %
Suðuroy	75,9	6,2	56	0	44	0
Sandoy	29,8	0	33	0	67	0
Vágar	24,4	0	0	0	100	0
Streymoy	134,9	3,6	29	0	71	0
Eysturoy	135,3	4,8	28	0	72	0
Norðoyar	63,0	12,3	55	4	41	0
Tilsamans í 2006	463,3	26,9	35,5	0,5	64	0

Viðm.: Sum tvíbreytaðir vegir eru roknaðir vegir, sum eru 5,5 m ella meira millum jaðararnar.

Motorakfør pr. 1. januar 2007

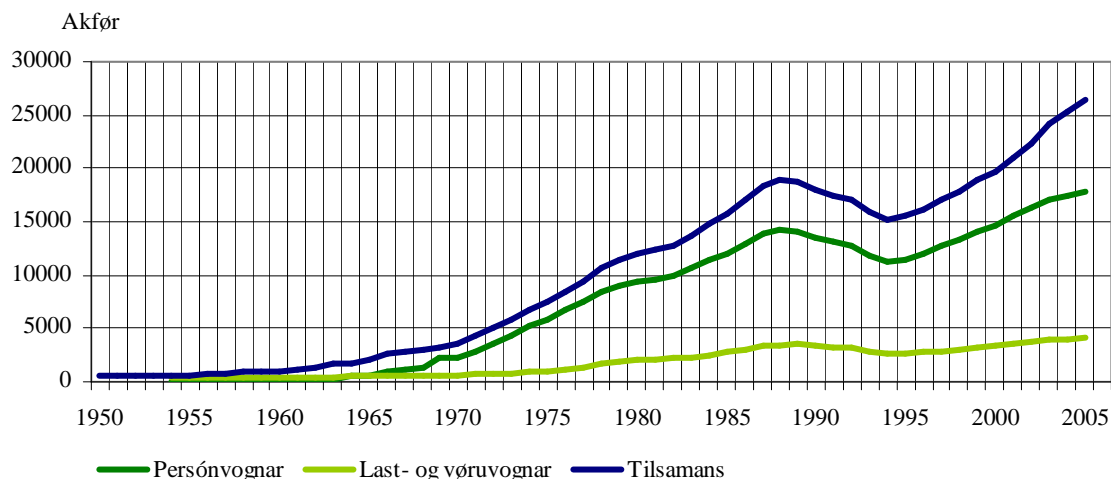
Vehicles per 1st January 2007

	Suðuroy	Sandoy	Vágar	Streymoy	Eysturoy	Norðoyar	Tilsamans
Lastvagnar	59	9	38	248	189	75	618
Vøruvagnar	327	70	214	1791	826	382	3610
Bussar	24	8	16	107	47	22	224
Hýruvagnar	7	2	6	66	7	13	101
Aðrir persónbilar	1628	464	1147	9086	4546	2239	19110
Motorsúkkklur	94	12	72	408	137	136	859
Prutl	219	67	154	725	323	134	1622
Viðfestisvagnar	226	76	204	858	523	160	2047
Neyðsendaraakfør	14	2	9	51	20	12	108
Tilsamans	2598	710	1860	13340	6618	3173	28299

Í 2006 vóru skrásett tilsamans 3.274 nýggj og brúkt akfør, og eru tað 706 akfør fleiri enn í 2005.

Akfør 1950 – 2006

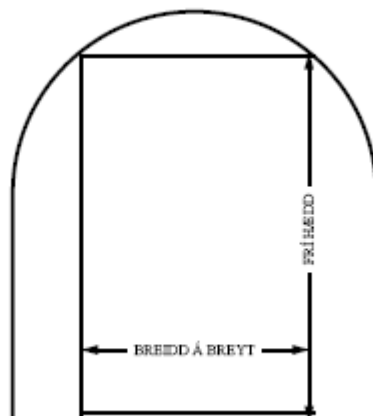
Vehicles 1950 – 2006



Vegtunlar

Road tunnels

	Í nýtslu ár	Longd m	ÁFS 2006	Frí hædd m	Breidd á breyt m	Max. hall ‰	Hædd yvir rætn. m	sjóvarmálan rætn. m	
<u>Suðuroy</u>									
Sumbiartunnilin	1997	3240	337	4,6	6,0	14	S 102,6	N 54,8	
Hvalbiartunnilin	1963	1450	646	3,2	3,3	56,1	S 227,0	N 150,0	
Sandvíkartunnilin	1969	1500	198	3,2	3,3	14,5	S 73,6	N 104,8	
<u>Vágar</u>									
Gásadalstunnilin	2006	1445	118	4,5	3,5	60	E 140	V 143	
Váгатunnilin	2002	4940	1433	4,6	7,0	68,7	E 43	V 3,2	
<u>Streymoy</u>									
Kollfjarðartunnilin	1992	2816	5494	4,6	7,0	11,9	S 48,6	N 73,5	
Leynatunnilin	1977	760	-	4,5	7,0	13,5	V 71,3	E 81,4	
<u>Eysturoy</u>									
Norðskálatunnilin	1976	2520	3520	4,5	7,0	23	E 134,7	V 192,2	
Leirvíkartunnilin	1985	2238	2646	4,6	7,0	15	E 20,4	V 53,4	
<u>Kalsoy</u>									
Villingardalstunnilin	1979	1193	-	4,5	3,5	81	S 49,5	N 118,6	
Ritudalstunnilin	1980	683	-	4,5	3,5	75	S 116,5	N 162,7	
Mikladalstunnilin	1980	1082	-	4,5	3,5	28	S 143,4	N 173,1	
Teymur í Djúpadal	1985	220	-	4,0	3,5	8	V 163,2	E 161,4	
Trøllanestunnilin	1985	2248	-	4,0	3,5	16	S 149,0	N 185,0	
<u>Kunoy</u>									
Kunoyartunnilin	1988	3031	-	4,6	3,5	14	E 12,2	V 54,9	
<u>Borðoy</u>									
Árnafjarðartunnilin	1965	1680	1824	3,2	3,5	5	S 75,1	N 83,5	
Hvannasundstunnilin	1967	2120	1024	3,2	3,5	5	S 84,0	N 94,5	
Norðoyatunnilin	2006	6186	1600	4,6	7,0	59	E 19,5	V 10,0	



Mynd: Breidd á breyt og frí hædd

Skrá yvir landsvegir

Register of highways

Kunngerð um landsvegaskrá

Við heimild í § 1, 3. og 4. pkt. í løgtingslóg nr. 51 frá 25. juli 1972 um landsvegir verður ásett:

§ 1. Vegastrekkini, sum eru ásett í §§ 2-11, eru at rokna sum landsvegir.

Suðuroy

§ 2. Frá omankoyringini til Pollin í **Sumba** gjøgnum Sumbiartunnilin vestan fyri Lopra til vegamótið við Báraldarbakka í **Vági** við hesum teyrum:

- 1) Úr Lopransdali eftir gamla Sumbiarvegnum um Hestin til vegamótið út í Akrabyrgi.
- 2) Úr gamla Sumbiarvegnum til mótið millum lendingarvegin og vegin yvir í Hamrabyrgi í **Víkarbyrgi**.
- 3) Úr Lopransdali til árika Akratanga á **Økrum**.
- 4) Vestanífrá til marknagarðin í Ónavík í **Lopra**.

Stk. 2. Frá markinum millum Tofta- og Neshaga í **Vági** um **Øravík**, **Trongisvág** og **Hvalba** við hesum teyrum:

- 1) Til **Nes**, **Vági**.
- 2) Sunnanífrá til vegin niðan á Heyggj í **Porkeri**.
- 3) Nordanífrá til vegamótið við kirkjuna í **Hovi**.
- 4) Til Kirkjuá í **Fámjin**.
- 5) Til samferðsluhavnina í Suðuroy.
- 6) Til portrið í Fitjabyrgi í **Nesi**, **Hvalba**.

Stk. 3. Frá grótbrotinum á **Tvøroyri** út á Bø til ána á Hamri í **Froðba**.

Sandoy

§ 3. Frá samferðsluhavnini í **Skopum** um **Sand** og Húsavík til Dalsá í **Dali** við teyrum:

- 1) Til vendiplássið við skúlan á **Skarvanesi**.
- 2) Til vegin niðan Gerðabrekku í **Skálavík**.
- 3) Vestanífrá til nýggju brúnna um Stóra í **Húsavík**.

Vágar

§ 4. Frá Dalsá í Gásadali oman fyri bygdina í Bø til vestara endan á nýggja skúlavegnum í **Sørvági** við teymi eystanífrá til vendiplássið á vegnum oman til **Bíggjar**.

Stk. 2. Frá Blindtarminum í **Sørvági** til Lambá í **Miðvági** við hesum teyrum:

- 1) Til farstøðina við **Vága Floghavn**.
- 2) Inn til gamla landsvegin á **Vatnsoyrum**.

Stk. 3. Frá vestara vegnum til havnarlagið í **Miðvági** um **Sandavág** til **Oyrargjógv**.

Streymoy

§ 5. Frá Vestara Ringvegnum í **Havn** til ferjuleguna á Gomlurætt við hesum teyrum:

- 1) Úr vegamótinum við Tróndarheygg um **Velbastað** til niðari brúnna um Syðradalsá í **Syðradali**.
- 2) Úr vegamótinum oman fyri ferjuleguna á Gomlurætt til miðjuna á nýggja parkeringsøkinum við lendingina í **Kirkjubø**.

Stk. 2. Frá Eystara Ringvegnum í **Havn** eftir Hvítanesvegnum um **Sund** gjøgnum Kollfjarðartunnilin um **Kollafjørð**, **Hósvík**, **Áirnar**, **Hvalvík**, **Streymnes**, **Nesvík**, **Langasand** og **Haldarsvík** til Stóra í **Tjørnuvík** við hesum teyrum:

- 1) Til túnið við gomlu royndarstøðina í **Hoyvík**.

- 2) Til vegristina í vegnum oman á **Hvítanes**.
- 3) Um **Kaldbaksbotn** til vestara hornið á garðinum um hús Johan Mohr Reinerts á Bø í **Kaldbak**.
- 4) Um **Oyrareingir** til Tríggjaráir á **Signabø**.
- 5) Gjøgnum **Hvalvík** til vendiplássið heiman fyri húsini á Kvíggjarhamri í **Saksun** og frá hesum teymi til vendiplássið á endanum á vegnum fram við **Svartá**.

Stk. 3. **Oyggjarvegurin** frá Norðara Ringvegnum í **Havn** til vegamótið við Hvilvt í **Kollfjarðardali** við teymi til áanna norðan fyri bygdina í **Norðradali** og frá hesum teymi til Marknaá á **Ytru Fløtum**.

Stk. 4. Frá rundkoyringini í **Kollfjarðardali** um **Leynar** og **Stykkið** til Fossá í **Vestmanna** við hesum teyrum:

- 1) Gjøgnum **Leynar** til Mataránna á **Skælingi**.
- 2) Sunnanífrá til Úlvsá í **Kvívík**.
- 3) Til vendiplássið uttan fyri skúlan á **Válinum**.

Streymoy – Eysturoy

§ 6. Frá vegnum í **Nesvík** eftir brúnni um Streymin og gjøgnum Norðskálatunnilin oman til vegin **millum Fjarða** við hesum teyrum:

- 1) Til Djúpagarðsá sunnan fyri **Oyri**.
- 2) Til íbindingina við Mýraveg við **Norðskála**.

Eysturoy

§ 7. Frá rundkoyringini oman fyri Norðskála um **Ljósá** til vestara hornið á kirkjugarðinum á **Eiði** við teymi til Brúaráir norðan fyri **Norðskála**.

Stk. 2. Frá vegnum oman fyri Eiði um **Funning** til vegamótið í **Funningsfirði** við hesum teyrum:

- 1) Til Dalá við **Gjógv**.
- 2) Til niðaru brúnna um Stóra í **Funningi**.

Stk. 3. Frá Sandá á **Selatrað** um **Morskranes**, **Kolbanargjógv** og eftir nýggja vegnum um **Strendur** til Gjógvará á **Skála**.

Stk. 4. Frá ovaru brúnni um Kumlá á **Skála** eftir ovara vegnum gjøgnum bygdina **Skálafjørð** til vegin **millum Fjarða**.

Stk. 5. Frá Stóra í **Elduvík** um **Funningsfjørð**, **Undir Gøtueiði**, **Skipanes**, **Søldarfjørð**, **Lambareiði** og til Glyvragjógv á **Glyvrum** við hesum teyrum:

- 1) Til endan á vegnum norðri á Forum í **Oyndarfirði** og frá hesum teymi til vendiplássið úti á Høvdini á **Hellunum**.
- 2) Til Stóra í **Lamba**.

Stk. 6. Frá gilinum á Líðarenda á **Nesi** eftir niðaru vegnum um **Toftir**, **Saltnes** og **Runavík** til Skøtá í **Æðuvík** við hesum teyrum:

- 1) Til skúlan í **Rituvík**.
- 2) Til vegin á **Nesi**.

Stk. 7. Frá vegamótinum á Krossi innan fyri **Søldarfjørð** um **Gøtugjógv** og **Kambsdal** til Gjógvará í **Fuglafirði** við hesum teyrum:

- 1) Norðanífrá til busssteðgiplássið í **Syðrugøtu**.
- 2) Sunnanífrá til Eiðisá í **Norðragøtu**.
- 3) Gjøgnum Leirvíkartunnilin eftir niðara vegi til kirkjugarðsvegin í **Leirvík**.

Kalsoy

§ 8. Frá samferðsluhavnini á **Syðradali** eftir niðara vegi um **Húsar** til parkeringsøkið við skúlan á **Trøllanesi** við hesum teyrum:

- 1) Til gjónna á **Syðradali**.

2) Brúnna um Áargil undir Brekku í **Mikladali**.

Borðoy, Kunoy og Viðoy

§ 9. Frá havnarmerkinum eystanfyri í **Klaksvík** um **Ánir** og **Strond** eftir byrgingini um Haraldsund og gjøgnum Kunoyartunnilin til Myllá í **Kunoyar** bygd við teymi til Myllá í **Haraldssunds** bygd.

Stk. 2. Frá rundkoyringini við Tekniska skúla í **Klaksvík** niðan í Oyravegin til vendiplássið úti á **Norðoyri**.

Stk. 3. Frá Ánavegnum í **Ánunum** um **Depil**, **Norðdepil** og **Hvannasund** og eftir Nýggjavegi um Heygar til Løksá á **Viðareiði** við hesum teymum:

- 1) Til Stóra í **Árnafirði**.
- 2) Til Toftá á **Norðtoftum**.
- 3) Til Matará í **Múla**.

Svínoy

§ 10. Frá brúnni um Eiðisá á **Svínoyareiðinum** til SEV-tornið í **Svínoyar** bygd.

Fugloy

§ 11. Frá túninum á Veggi á **Kirkju** til Húsá í **Hattarvík**.

§ 12. Endar vegur við á, gil ella gjógv, hoyrir brúgvín við til landsvegin.

Endar vegur við vendipláss, busssteðgipláss ella parkeringsøki, og annað ikki er tilskilað, hoyra tey við til landsvegin.

§ 13. Henda kunngerð kemur í gildi dagin eftir, at hon er kunngjørd. Samstundis fer úr gildi kunngerð nr. 122 frá 20. juni 1997 um landsvegaskrá.

Vinumálaráðið, 26. februar 2007

Bjarni Djurholm (sign.)
landsstýrismaður

/ Arne Poulsen (sign.)