

# NÝGGJUR HVALBIARTUNNIL

10. mars 2019



# SKRÁ

## VÆLKOMIN

Heðin Mortensen, landsstýrismaður í samferðslumálum

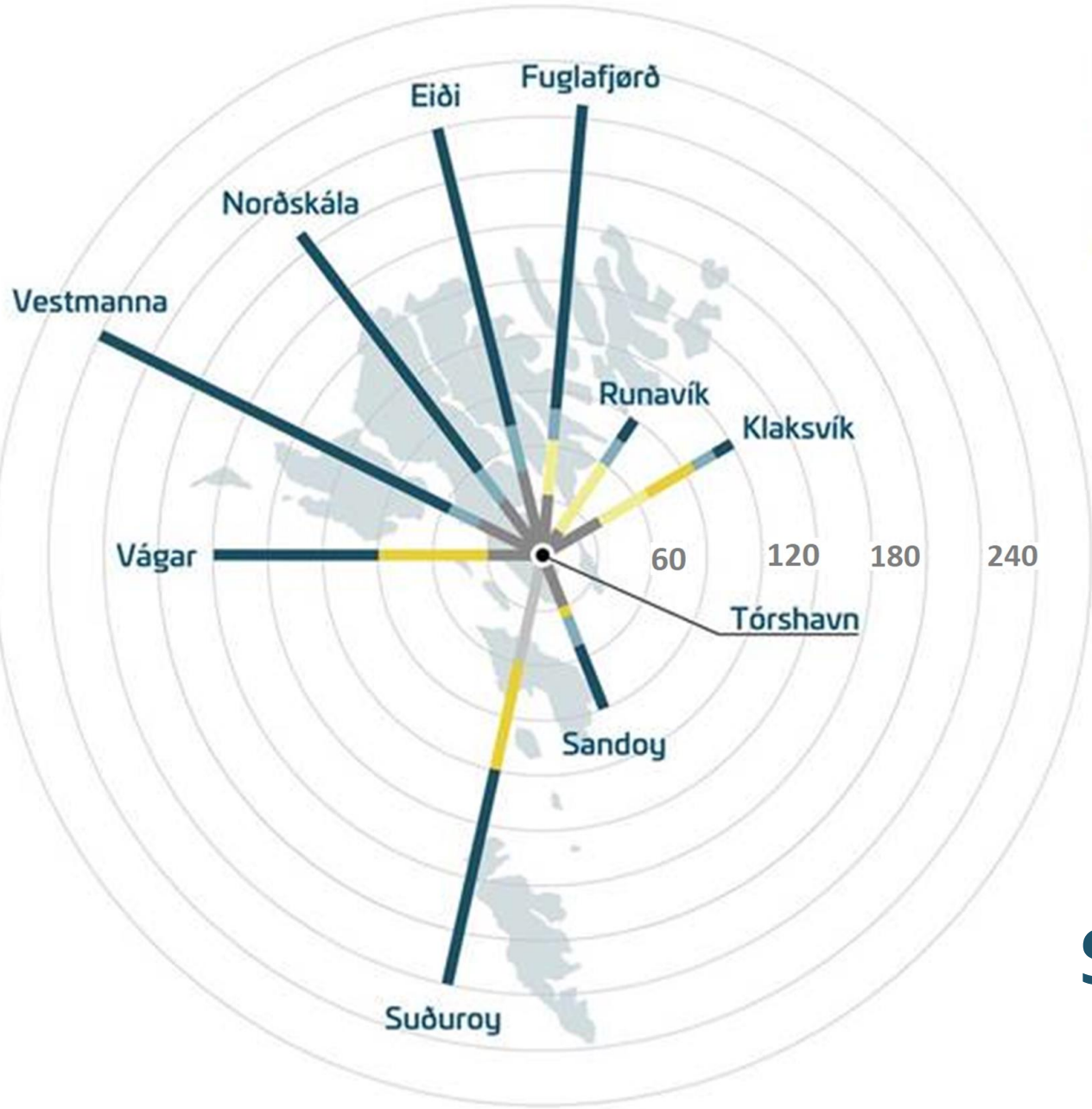
## KUNNING UM VERKÆLTANINA

Jóannes S. Jensen, Landsverk

## TILRÆTTISLEGGJAN AV ARBEIÐI

Jón Sigurdsson, stjóri Articon

Spurningar ??

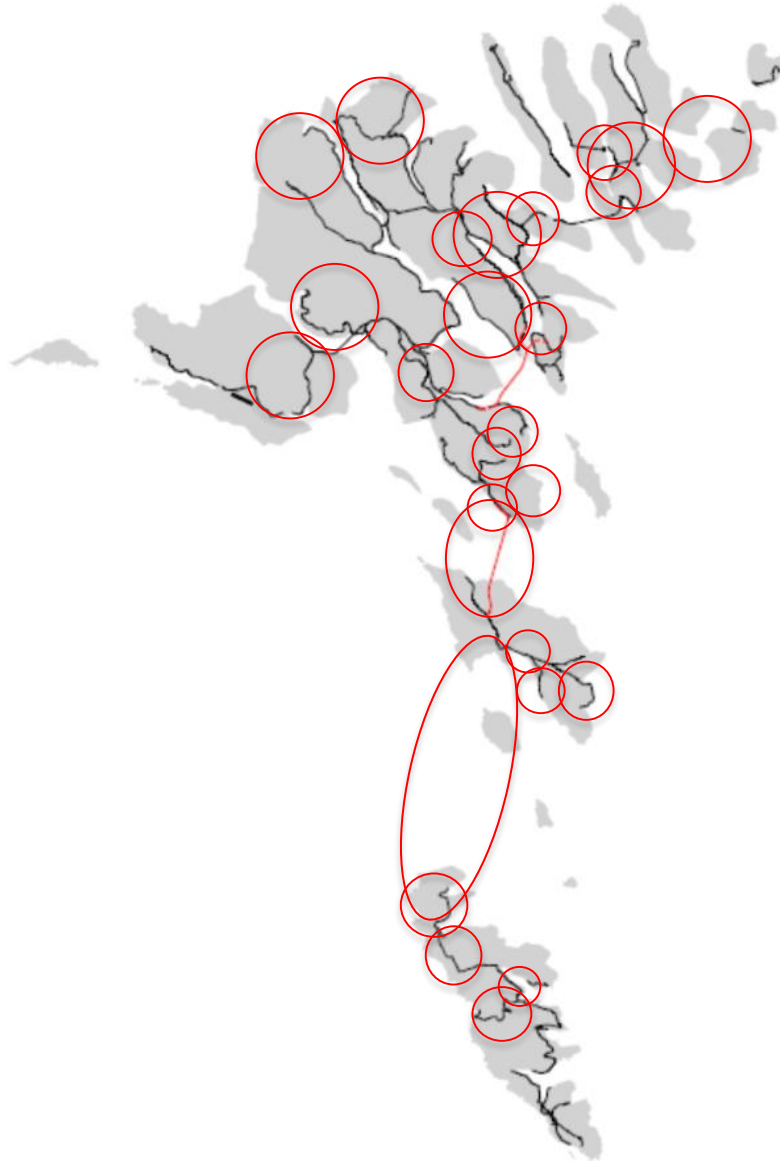


## Ferðatíðirnar minka

- 1950
- 2015
- 1976
- 2025
- 2000
- 2035

**SØGULIGT  
YVIRLIT**

# STØRRI ÍLØGUR KOMANDI ÁRINI



A blue-tinted photograph of a person in a wheelchair being assisted by others in a modern building hallway. The scene is dimly lit, with a strong blue color cast. The person in the wheelchair is in the center, being supported from behind by another person. To the left, another person is partially visible. The hallway has a grid-patterned floor and a railing on the right side. The overall mood is one of care and accessibility.

# **SAMFERÐSLUÆTLAN**

2018-2030

Er at finna á heimasíðu hjá Landsverki

# NÚVERANDI STØÐA Í HVALBA

// Hvalbiartunnilin, sum varð tikin í nýtslu í 1963, er elsti tunnil í Føroyum

// Dagføringar eru gjørdar, men tunnilin er lágur og einbreytaður

// Farleiðin liggur høgt, vegurin er smalur og í brattara lagi

// Hvalbiartunnilin lýkur ikki dagsins krøv viðv. trygd, dygd og ferðslu

# VERANDI FARLEIÐ - FAKTA



// Ferðsla (2017): 900 akför

// Ferðsla (2030): 2.000 akför

// Longd: 1,5 km

// Breidd: 1 breytaður

// Hall: < 100 ‰

// Hædd á tunnismunna:

// - í Hvalba 150 m

// - í Trongisvági 230 m

# NÝGGJUR HVALBIARTUNNIL



**Tunnislongd:** 2.500 km

**Vegur Trongisvágur:** 900 m

**Vegur Hvalba:** 2.300 m

**Tunnisprofilur:** T 9,5

**Hædd tunnismunni:**

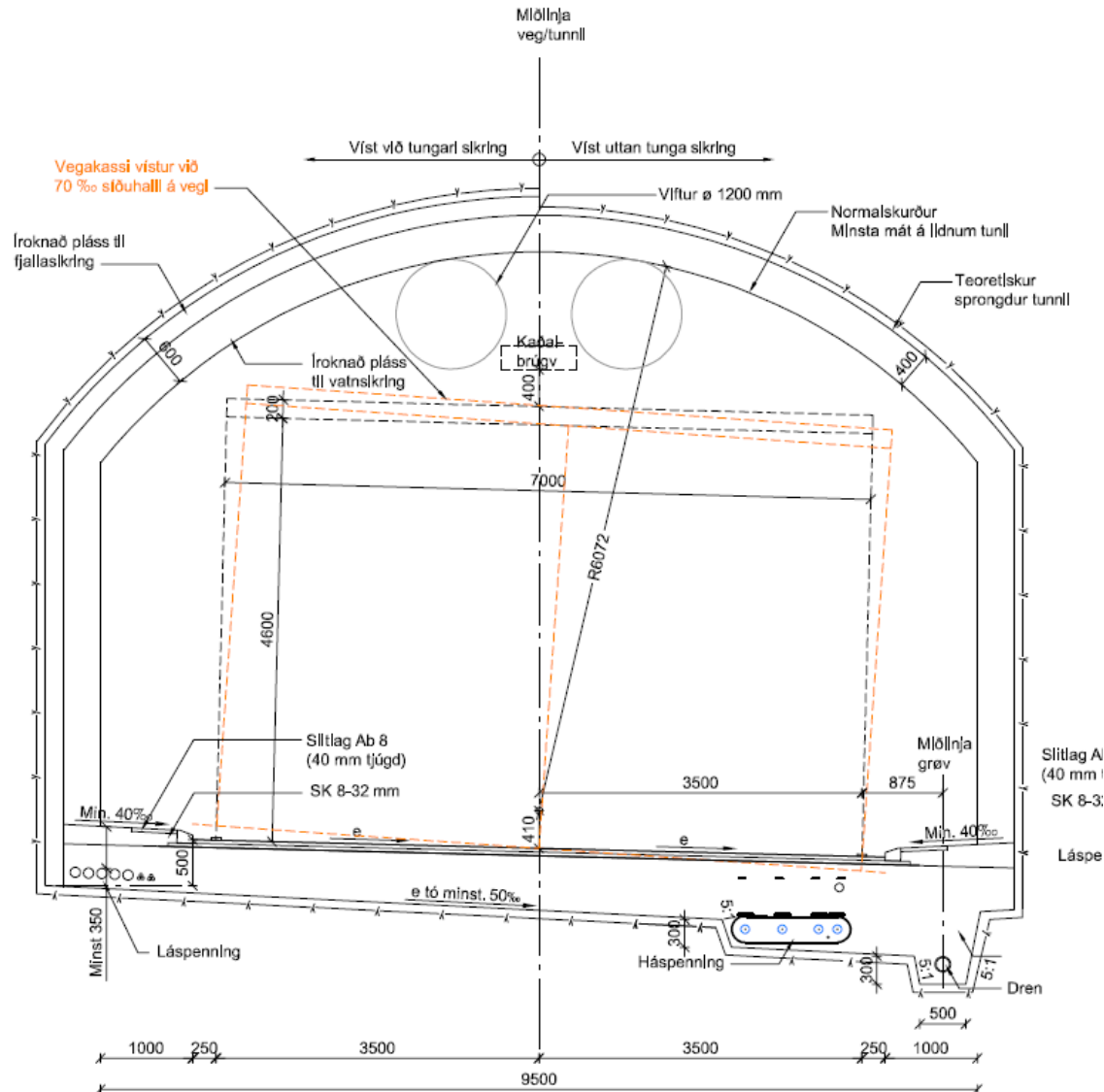
- í Hvalba 81 m

- í Trongisvági 101 m

**Longdarhall max.** 60 ‰



# NORMALPROFILUR - TUNNILL



# PORTALUR - HVALBA





# PORTALUR - TRONGISVÁGUR

# IVAMÁL UM LINJUFØRING

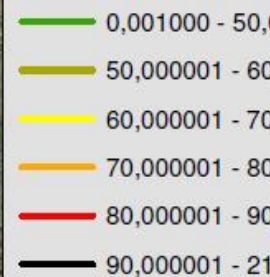
// Vindur

// Veghæddin - Hálka

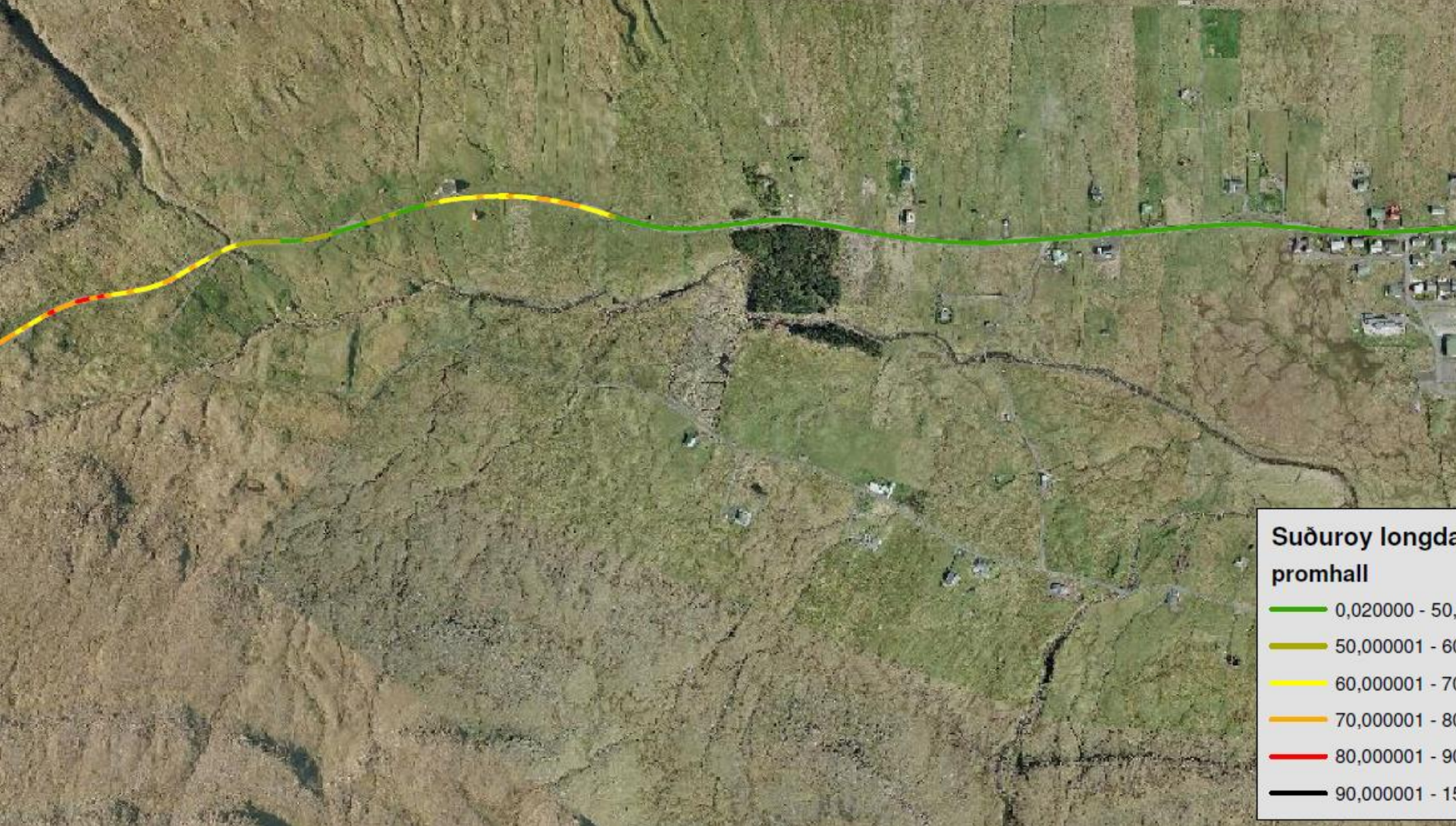


# LONGDARHALLÍKOLLAFIRÐI

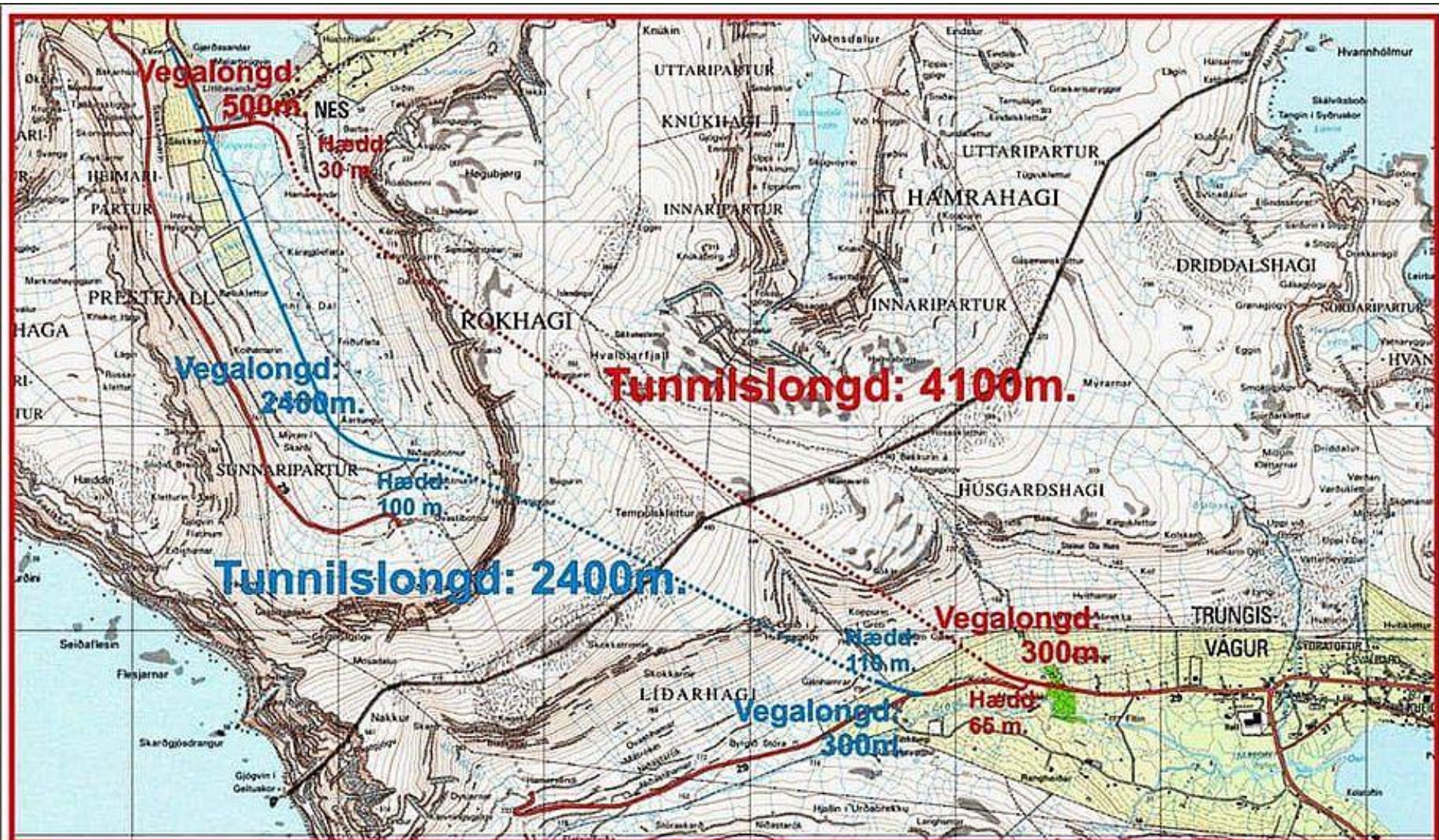
Streymoy longdarhallí  
promilluha




# LONGDARHALL Í TRONGISVÁGI



# ALTERNATIV LINJUFØRING



-  Uppskot Landsverk
-  Alt. uppskot

# FAGLIG SAMANBERING

## Hæddarkota við tunnilsportal:

- Verandi tunnil: Hvalba: 150 m; Trongisvágur: 227 m
- Nýggjur tunnil: Hvalba: 81 m; Trongisvágur: 101 m
- Alternativur tunnil: Hvalba: 30 m; Trongisvágur: 65 m

## Longdarhall á tilkoyringarvegum til tunnil:

- Verandi tunnil: Hvalba: 100 ‰; Trongisvágur: 90 ‰
- Nýggjur tunnil: Hvalba: 60 ‰; Trongisvágur: 60 ‰
- Alternativur tunnil: Hvalba: ?; Trongisvágur: ?



# ALTERNATIV LINJUFØRING



# FÍGGJARLIG SAMANBERING

**Kostnaðarmeting tunnil og vegur: 272 mió. kr.**

- Árligur rakstur og viðlíkahald: 2,4 mió. kr.

**Kostnaðarmeting alternativ loysn: 360 mió. kr.**

(Óvist uttan forkanningar, serliga tá linjan liggur parallelt við Hvannagjógv)

- Árligur rakstur og viðlíkahald: 3,1 mió. kr.

# KOTA 100

// Kortal.fo ella Google Maps vísa, hvussu høvuðsfarleiðirnar runt Føroyar liggja í lendum

// Har sæst, at vegurin er gjørdur, og fer at vera gjørdur, bæði undir og oman fyri kotu 100. At byggja veg undir kotu 100 er ikki krav í sær sjálvum

# RAKSTUR OG VIÐLÍKAHALD

## GENERELT

El - Hovstunnilin: **kr. 500.000,-**

- umleið 200 kr./m pr. ár

Vetrahald - Suðuroy: **kr. 800.000,-**

- umleið 10 kr./m pr. ár



**TAKK FYRI!**